

UNITÉ INTERNE

N° OBB968

CATALOGUE DE PIÈCES

Modèles

MFZ-KX09NL - CA1

MFZ-KX12NL - CA1

MFZ-KX15NL - CA1

MFZ-KX18NL - CA1

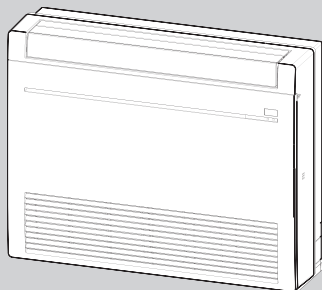


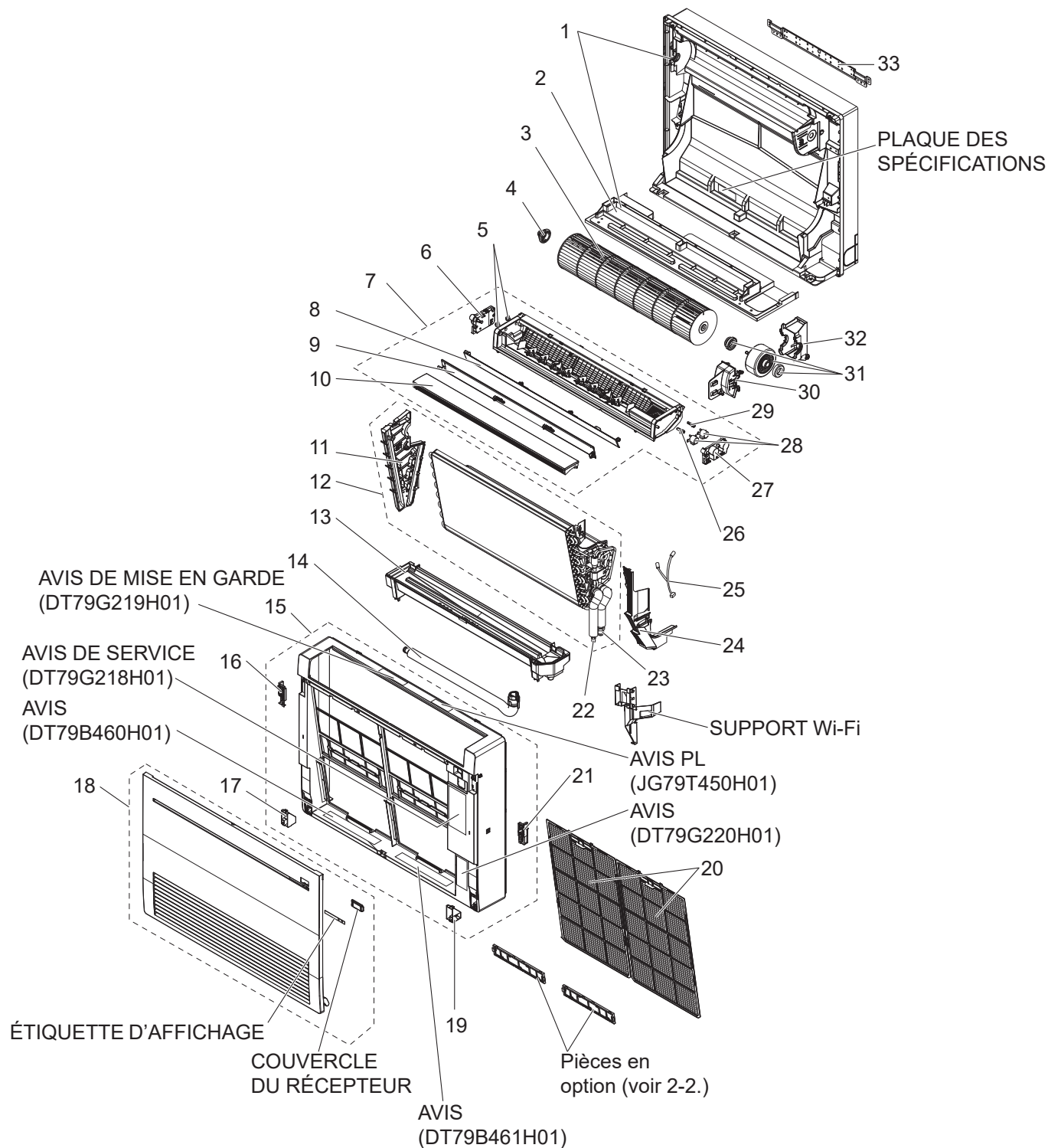
TABLE DES MATIÈRES

- | | |
|--------------------------------------|---|
| 1. LISTE DES PIÈCES DE SERVICE | 2 |
| 2. PIÈCES EN OPTION | 6 |

MANUEL DE SERVICE (OBH968)

MFZ-KX09NL MFZ-KX12NL MFZ-KX15NL MFZ-KX18NL

1-1. PIÈCES STRUCTURELLES DE L'UNITÉ INTERNE, ÉCHANGEUR THERMIQUE ET PIÈCES FONCTIONNELLES



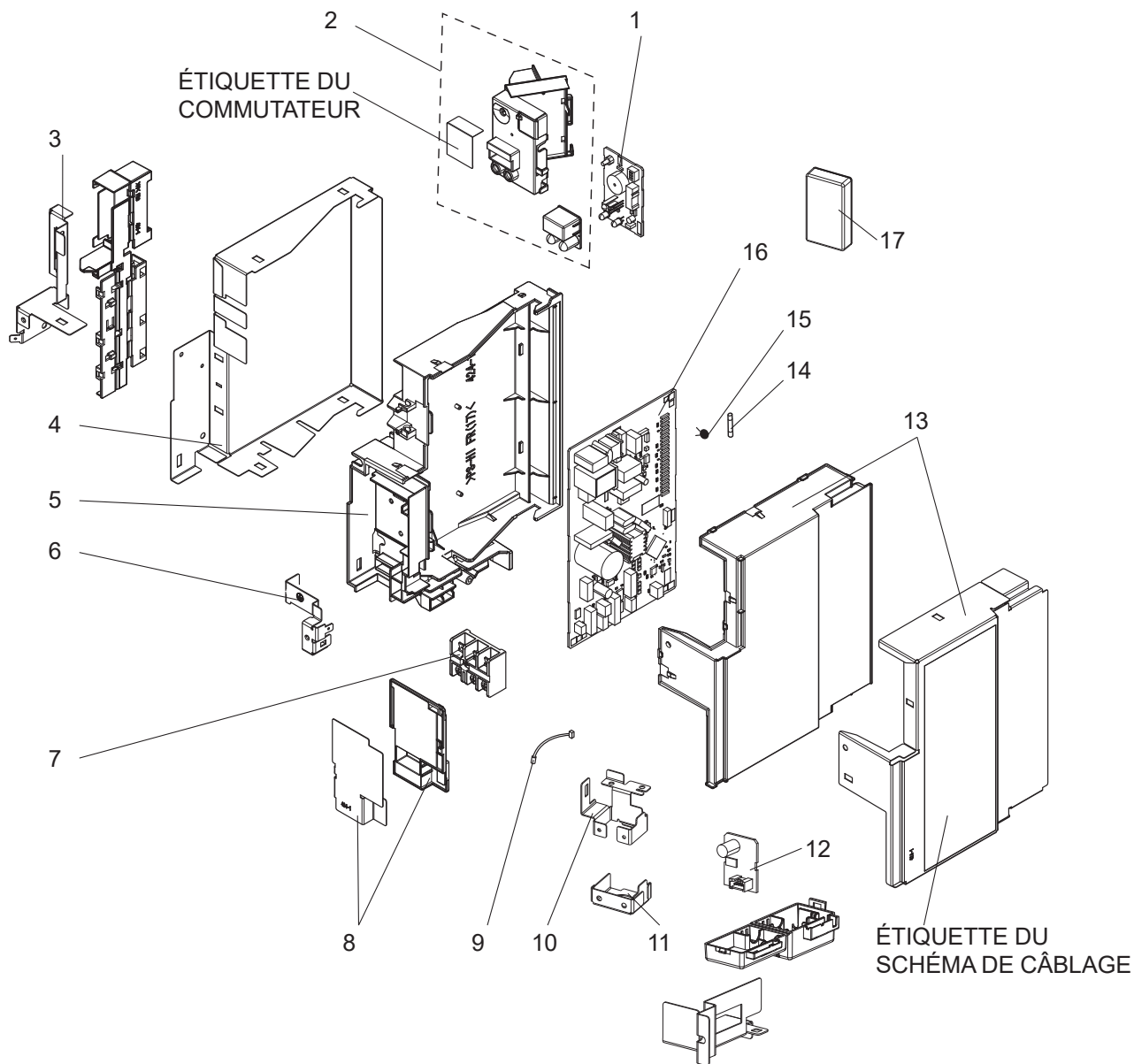
1-1. PIÈCES STRUCTURELLES DE L'UNITÉ INTERNE, ÉCHANGEUR THERMIQUE ET PIÈCES FONCTIONNELLES

1. La quantité de pièces ci-dessous indique le nombre de pièces nécessaires par unité.

N°	N° de pièce	Nom de la pièce	MFZ-KX09NL - [CA1]	MFZ-KX12NL - [CA1]	MFZ-KX15NL - [CA1]	MFZ-KX18NL - [CA1]	Symbole dans le schéma de câblage	Remarques [Numéro de dessin]
1	T2W EC9 234	ASSEMBLAGE DU BOÎTIER	1	1	1	1		Comprend la base, sans plaque des spécifications
2	—	BASE	1	1	1	1		[SQ25A544G07]
3	M21 EAA 302	ASSEMBLAGE DU VENTILATEUR DE LIGNE DE TUYAUTERIE	1	1	1	1		
4	M21 EA3 509	ASSEMBLAGE DE MAINTIEN	1	1	1	1		
5	M21 EA5 071	MANCHON DE VOLET	2	2	2	2		
6	M21 EA4 306	UNITÉ DE MOTEUR À VOLET MULTI-FLUX	1	1	1	1	MV3	
7	M21 EAY 235	ASSEMBLAGE DE LA BUSE	1	1	1	1		
8	M21 EAA 040	VOLET HORIZONTAL (ARRIÈRE)	1	1	1	1		avec arbre
9	M21 EA9 040	VOLET HORIZONTAL (AVANT)	1	1	1	1		avec arbre
10	M21 EA8 040	VOLET MULTI-FLUX	1	1	1	1		avec arbre
11	—	ASSEMBLAGE DU SUPPORT D'ÉPINGLE	1	1	1	1		[DQ00T279G05]
12	T2W EN5 620	ÉCHANGEUR THERMIQUE INTÉRIEUR	1	1				
12	T2W EN6 620	ÉCHANGEUR THERMIQUE INTÉRIEUR			1	1		
13	M21 EA5 700	ASSEMBLAGE DE LA CUVETTE DE DRAINAGE	1	1	1	1		
14	M21 7K1 703	ASSEMBLAGE DU TUYAU D'ÉVACUATION DES CONDENSATS	1	1	1	1		
15	T2W ED4 000	ASSEMBLAGE DES PANNEAUX	1	1	1	1		Comprend les avis (SERVICE, PL)
16	M21 EA0 099	ASSEMBLAGE DU CROCHET (GAUCHE)	1	1	1	1		
17	M21 EA8 039	SUPPORT DE BRAS (GAUCHE)	1	1	1	1		
18	T2W EDP 010	PANNEAU FRONTAL	1	1	1	1		Comprend le couvercle du récepteur et l'étiquette d'affichage
19	M21 EA9 039	SUPPORT DE BRAS (DROIT)	1	1	1	1		
20	T2W ECD 100	FILTRE NANO-PLATINUM	2	2	2	2		
21	M21 EA1 099	ASSEMBLAGE DU CROCHET (DROIT)	1	1	1	1		
22	M21 L3V 664	UNION (LIQ) (ø6,35)	1	1	1	1		ø1/4 (ø6,35)
23	M21 L3V 663	UNION (GAZ) (ø9,52)	1	1				ø3/8 (ø9,52)
23	M21 L5V 663	UNION (GAZ) (ø12,7)			1	1		ø1/2 (ø12,7)
24	—	ÉCRAN AQUEUX	1	1	1	1		[DQ00T288G04]
25	T2W ED8 305	THERMISTANCE DE LA BOBINE INTERNE	1	1	1	1	RT12, RT13	
26	M21 EA5 049	ARBRE DU MOTEUR À VOLET (AVANT)	1	1	1	1		
27	M21 EA1 506	SUPPORT DE MOTEUR À VOLET	1	1	1	1		
28	M21 EA5 306	MOTEUR À VOLET	2	2	2	2	MV1, MV2	MOTEUR À VOLET HORIZONTAL
29	M21 EA6 049	ARBRE DU MOTEUR À VOLET (ARRIÈRE)	1	1	1	1		
30	M21 EA3 023	COURROIE DU MOTEUR	1	1	1	1		
31	T2W EFE 300	ASSEMBLAGE DU MOTEUR DU VENTILATEUR INTÉRIEUR	1	1	1		MF	RC0J30-□□ Comprend un jeu de caoutchoucs
31	T2W EFL 300	ASSEMBLAGE DU MOTEUR DU VENTILATEUR INTÉRIEUR				1	MF	RC0J40-□□ Comprend un jeu de caoutchoucs
32	M21 EA3 791	ASSISE DU MOTEUR	1	1	1	1		
33	T2W L3V 233	PLAQUE ARRIÈRE	1	1	1	1		

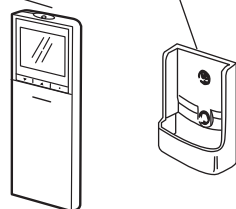
MFZ-KX09NL MFZ-KX12NL MFZ-KX15NL MFZ-KX18NL

1-2. PIÈCES ÉLECTRIQUES DE L'UNITÉ INTERNE



1-3. ACCESSOIRE ET TÉLÉCOMMANDE

21 (Pièces en option 2-1.)



1-2. PIÈCES ÉLECTRIQUES DE L'UNITÉ INTERNE

1. La quantité de pièces ci-dessous indique le nombre de pièces nécessaires par unité.

2. Le numéro encerclé indique que la pièce n'est pas représentée sur la figure.

N°	N° de pièce	Nom de la pièce	MFZ-KX09NL - [CA1]	MFZ-KX12NL - [CA1]	MFZ-KX15NL - [CA1]	MFZ-KX18NL - [CA1]	Symbole dans le schéma de câblage	Remarques [Numéro de dessin]
1	T2W EBT 328	CARTE DE CIRCUIT IMPRIMÉ DU RÉCEPTEUR DE L'ÉCRAN	1	1	1	1		
2	T2W EAT 012	JEU DE SUPPORTS DE COMMUTATEURS	1	1	1	1		Comprend l'étiquette du commutateur
3	—	COUVERCLE DU TB	1	1	1	1		[DY02B654G01]
4	—	COUVERCLE GAUCHE DU PB	1	1	1	1		[DY02A632G04]
5	—	BOÎTIER PB	1	1	1	1		[DY25A631G06]
6	—	PLAQUE DE TERRE	1	1	1	1		[DY02B655G03]
7	M21 EBD 375	BORNIER	1	1	1	1	TB	
8	—	ASSEMBLAGE COLLIER DE SERRAGE VA	1	1	1	1		[DK00G051G03]
9	M21 EAA 305	THERMISTANCE DE TEMPÉRATURE DE LA PIÈCE	1	1	1	1	RT11	
10	—	COUVERCLE DU CONDUIT	1	1	1	1		[DY02J225G01]
11	—	BASE DU CONDUIT	1	1	1	1		[DY02J224G01]
12	T2W EA4 334	CAPTEUR DE RÉFRIGÉRANT (R454B)	1	1	1	1		
13	—	ASSEMBLAGE COUVERCLE DE DROITE DU PB	1	1	1	1		[DK00G050G56] Comprend l'étiquette du schéma de câblage
14	T2W EA3 382	FUSIBLE	1	1	1	1	F11	T6.3AL250V
15	T2W EA3 313	VARISTANCE	1	1	1	1	NR11	
16	T2W FT4 450	CARTE DE CIRCUIT IMPRIMÉ DE CONTRÔLE ÉLECTRONIQUE	1					
16	T2W FT5 450	CARTE DE CIRCUIT IMPRIMÉ DE CONTRÔLE ÉLECTRONIQUE		1				
16	T2W FT6 450	CARTE DE CIRCUIT IMPRIMÉ DE CONTRÔLE ÉLECTRONIQUE			1			
16	T2W FT7 450	CARTE DE CIRCUIT IMPRIMÉ DE CONTRÔLE ÉLECTRONIQUE				1		
17	T2W EAT 441	MODULE LAN SANS FIL	1	1	1	1		
(18)	—	ASSEMBLAGE DE CONDUCTEURS (CARTE DE CIRCUIT IMPRIMÉ DE CONTRÔLE ÉLECTRONIQUE VERS LE BORNIER)	1	1	1	1		[SM78L302G01]
(19)	—	ASSEMBLAGE DE CONDUCTEURS (CARTE DE CIRCUIT IMPRIMÉ DE CONTRÔLE ÉLECTRONIQUE VERS LE CONNECTEUR DE CONNEXION DU MOTEUR À VOLET)	1	1	1	1		[SM78L300G01]
(20)	—	ASSEMBLAGE DE CONDUCTEURS (CARTE DE CIRCUIT IMPRIMÉ DE CONTRÔLE ÉLECTRONIQUE VERS LA CARTE DE CIRCUIT IMPRIMÉ DU RÉCEPTEUR DE L'ÉCRAN)	1	1	1	1		[SM78L301G01]

1-3. ACCESSOIRE ET TÉLÉCOMMANDE

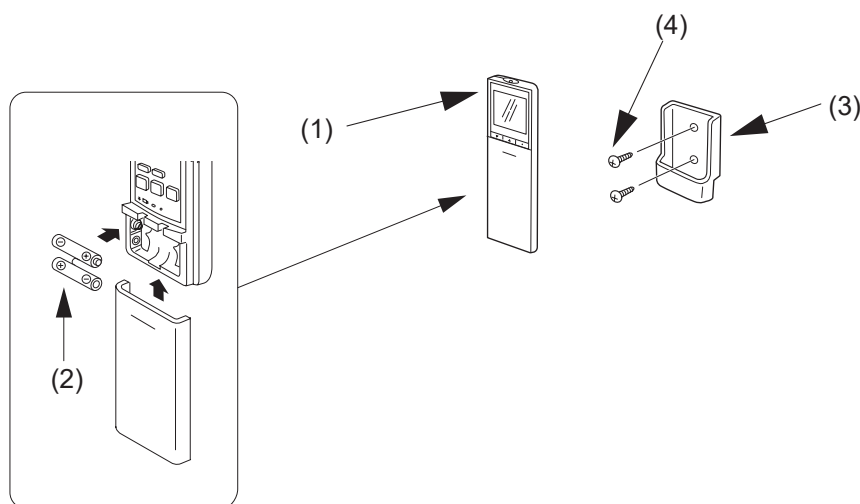
1. La quantité de pièces ci-dessous indique le nombre de pièces nécessaires par unité.

N°	N° de pièce	Nom de la pièce	MFZ-KX09NL - [CA1]	MFZ-KX12NL - [CA1]	MFZ-KX15NL - [CA1]	MFZ-KX18NL - [CA1]	Symbole dans le schéma de câblage	Remarques
21	—	TÉLÉCOMMANDE	1	1	1	1		SH24AH MAC-FL216M-E Comprend SUPPORT À TÉLÉCOMMANDE

2-1. ACCESSOIRE ET TÉLÉCOMMANDE

Modèle	N° de pièce Français
MFZ-KX09NL MFZ-KX12NL MFZ-KX15NL MFZ-KX18NL	MAC-FL216M-E

(1)	Télécommande sans fil	1
(2)	Batterie (AAA) pour (1)	2
(3)	Support à télécommande	1
(4)	Vis pour le support à télécommande (3) 3,5 × 16 mm (noir)	2

2-2. FILTRE D'ÉPURATION D'AIR
[FILTRE ANTIALLERGIQUE À ENZYMES]

Aux 3 mois :

- Enlevez la saleté à l'aide d'un aspirateur.

Lorsque la saleté ne peut être éliminée par un nettoyage à l'aspirateur :

- Faites tremper le filtre et son cadre dans de l'eau tiède avant de les rincer.
(Des détergents doux dilués peuvent être utilisés lorsque la saleté ne peut être éliminée.)
- Après le lavage, séchez bien à l'ombre.

Chaque année :

- Remplacez par un nouveau filtre d'épuration d'air pour obtenir les meilleures performances.

Modèle	N° de pièce
MFZ-KX09NL MFZ-KX12NL MFZ-KX15NL MFZ-KX18NL	MAC-408FT-E

[FILTRE À MICROPARTICULES]

Élimine les microparticules de l'air grâce à l'électricité statique.

Face arrière du filtre à air

Aux 3 mois :

- Enlevez la saleté à l'aide d'un aspirateur.
- Remettez-le dans sa position d'origine et installez toutes les languettes du filtre d'épuration d'air.
- Ne le lavez pas à l'eau. Remplacez-le par un nouveau filtre d'épuration d'air lorsque des taches de goudron de tabac ou d'huile y adhèrent.

Aux 3 ans :

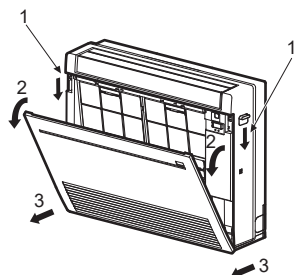
- Remplacez par un nouveau filtre d'épuration d'air pour obtenir les meilleures performances.

Modèle	N° de pièce
MFZ-KX09NL MFZ-KX12NL MFZ-KX15NL MFZ-KX18NL	MAC-EMF515FT-E

Remplacement du filtre d'épuration d'air

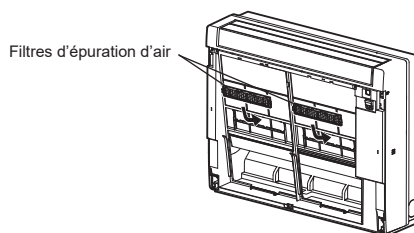
(1) Retirez le panneau avant.

1. Poussez la languette qui se trouve sur les deux côtés de l'unité vers le bas pour ouvrir le panneau avant.
2. Tirez le panneau avant vers vous pour le retirer.
3. Ouvrez complètement le panneau avant et retirez-le.

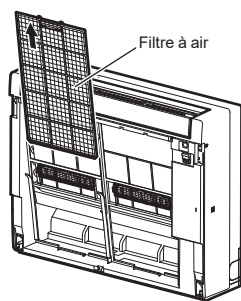


(3) Remplacez le filtre d'épuration d'air.

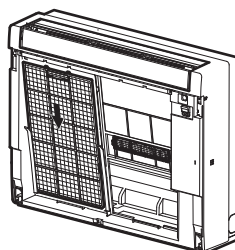
Fixez solidement le filtre à l'aide des languettes.



(2) Retirez le filtre à air.



(4) Installez le filtre à air.



(5) Fermez fermement le panneau avant.

Installez le panneau avant en suivant la procédure de retrait en sens inverse. Voir (1) 1-3.

mitsubishi electric corporation

SIÈGE SOCIAL : TOKYO BUILDING, 2-7-3, MARUNOUCHI, CHIYODA-KU, TOKYO 100-8310, JAPON

© Tous droits réservés 2025 MITSUBISHI ELECTRIC CORPORATION
Publié : Mars 2025 N° OBB968
Fabriqué au Japon

Les caractéristiques techniques peuvent être
modifiées sans préavis.