

UNITÉ INTERNE

N° OBB967

CATALOGUE DE PIÈCES

Modèles

MLZ-KX06NL - CA1

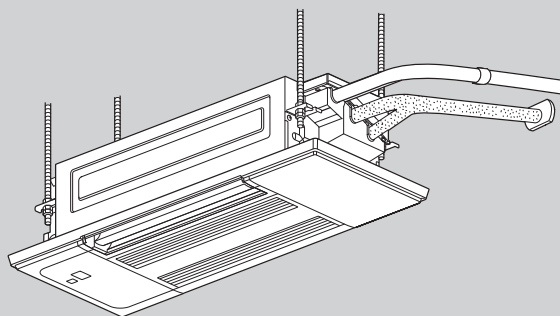


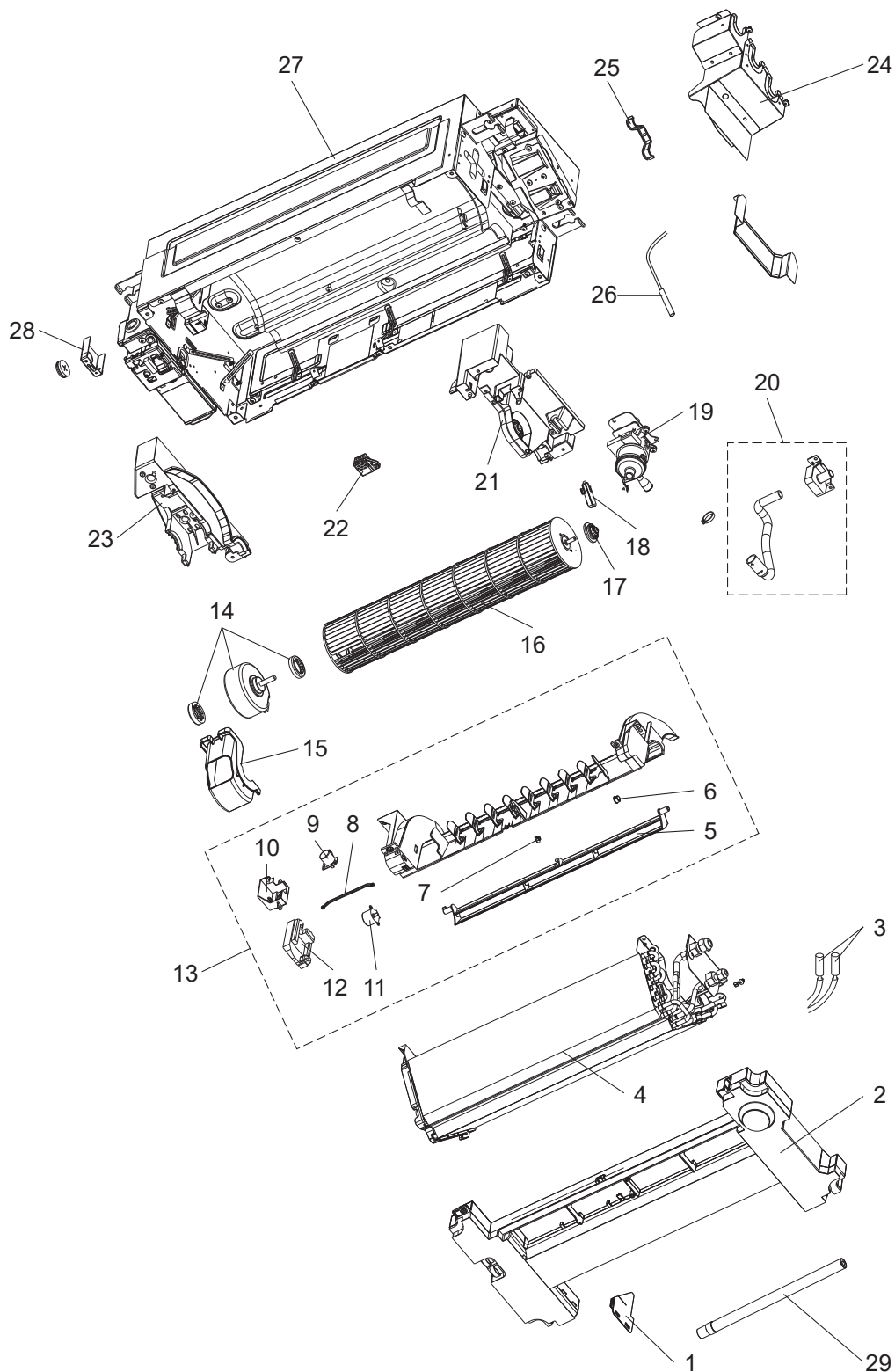
TABLE DES MATIÈRES

1. LISTE DES PIÈCES DE SERVICE	2
2. PIÈCES EN OPTION	6

MANUEL DE SERVICE (OBH967)

MLZ-KX06NL

1-1. PIÈCES STRUCTURELLES ET FONCTIONNELLES DE L'UNITÉ INTERNE



1-1. PIÈCES STRUCTURELLES ET FONCTIONNELLES DE L'UNITÉ INTERNE

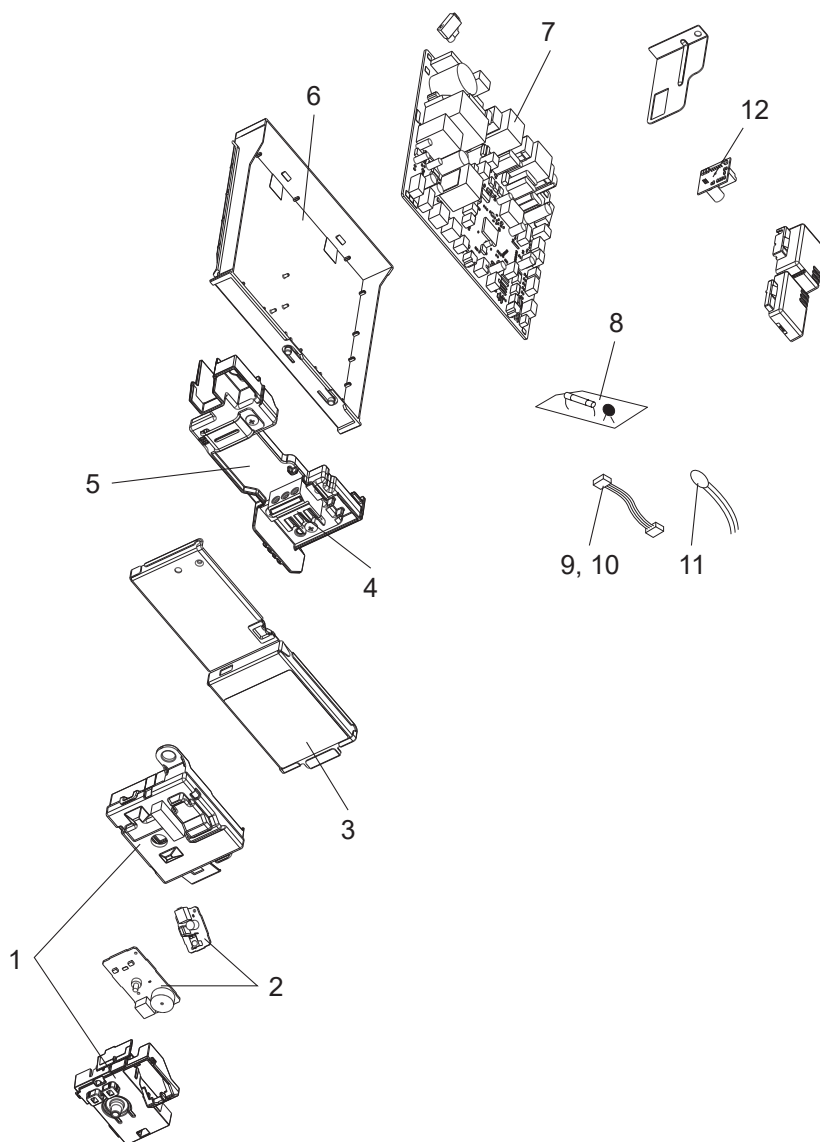
1. La quantité de pièces ci-dessous indique le nombre de pièces nécessaires par unité.

2. Le numéro encerclé indique que la pièce n'est pas représentée sur la figure.

N°	N° de pièce	Nom de la pièce	MLZ-KX06NL-CA1	Symbole dans le schéma de câblage	Remarques
1	—	PROTECTION DU MOTEUR	1		DK25G404G02
2	M21 EA1 700	ASSEMBLAGE DE LA CUVETTE DE DRAINAGE	1		
3	M21 EBE 307	THERMISTANCE DE LA TEMPÉRATURE DE LA BOBINE	1	RT12, RT13	
4	M21 ENK 620	ÉCHANGEUR THERMIQUE INTÉRIEUR	1		
5	M21 EAG 040	VOLET	1		
6	M21 EA0 071	MANCHON DE VOLET	1		
7	M21 EA1 071	MANCHON DE VOLET C	1		
8	M21 L9V 915	MANIVELLE	1		
9	M21 L9V 306	MOTEUR À VOLET VERTICAL	1	MV1	
10	M21 T0T 953	SUPPORT DE MOTEUR À VOLET	1		
11	M21 EAL 306	MOTEUR À VOLET HORIZONTAL	1	MV2	
12	M21 T0T 980	COUSSINET	1		
13	T2W EAD 279	ASSEMBLAGE DU STABILISATEUR	1		
14	T2W EFK 300	ASSEMBLAGE DU MOTEUR	1	MF	RC0J30-□□ Comprend un jeu de caoutchoucs
15	M21 T0T 024	COURROIE DU MOTEUR	1		
16	T2W EBE 302	ASSEMBLAGE DU VENTILATEUR DE LIGNE DE TUYAUTERIE	1		
17	M21 L4V 504	ASSEMBLAGE DU MONTAGE DE MAINTIEN	1		
18	M21 T0T 310	SUPPORT DU CAPTEUR DE VIDANGE	1		
19	T2W EA8 303	ASSEMBLAGE DE LA POMPE DE VIDANGE	1	DP	
20	T2W EAK 703	ASSEMBLAGE DU TUYAU DE DRAINAGE	1		
21	—	ASSEMBLAGE DU SUPPORT DE MAINTIEN	1		DK00J653G02
22	—	SUPPORT DE THERMISTANCE DE LA PIÈCE	1		DY25C128G01
23	—	ASSEMBLAGE DU SUPPORT DE MOTEUR	1		SQ00B408G01
24	T2W EA6 711	ASSEMBLAGE DU COUVERCLE DE VIDANGE	1		
25	M21 L9V 708	COURROIE DE TUYAU	1		
26	M21 EAA 312	CAPTEUR DE VIDANGE	1	DS	
27	—	ASSEMBLAGE DE L'ARMOIRE	1		DK00Y354G28
28	—	PLAQUE POUR GAINÉ ÉLECTRIQUE	1		DY02C582G01
29	M21 EAE 703	ASSEMBLAGE DU TUYAU D'ÉVACUATION DES CONDENSATS	1		
③①	—	PLAQUE D'ASSISE DE TUYAU	1		DK00G769G01
③②	—	ASSEMBLAGE DE CONDUCTEURS	1		DM78C02UG02 (pour POMPE DE VIDANGE)
③③	—	ASSEMBLAGE DE CONDUCTEURS	1		DM78C02TG02 (pour CAPTEUR DE VIDANGE)
③④	—	ASSEMBLAGE DE CONDUCTEURS	1		DM78C02VG01 (pour MOTEUR À VOLET)
③⑤	T2W EAT 441	MODULE LAN SANS FIL	1		

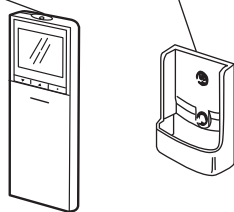
MLZ-KX06NL

1-2. PIÈCES ÉLECTRIQUES ET FONCTIONNELLES DE L'UNITÉ INTERNE



1-3. ACCESSOIRE ET TÉLÉCOMMANDE

13 (Pièces en option 2-2.)



1-2. PIÈCES ÉLECTRIQUES ET FONCTIONNELLES DE L'UNITÉ INTERNE

1. La quantité de pièces ci-dessous indique le nombre de pièces nécessaires par unité.

N°	N° de pièce	Nom de la pièce	MLZ-KX06NL - [CA1]	Symbole dans le schéma de câblage	Remarques
1	M21 EA0 781	COUVERCLE DU CONDUCTEUR DE L'ÉCRAN	1		
2	T2W EAC 326	ASSEMBLAGE DE LA CARTE DE CIRCUIT IMPRIMÉ DU RÉCEPTEUR DE L'ÉCRAN	1		
3	—	COUVERCLE DE L'ÉCRAN	1		DY00C586G17
4	M21 EBD 375	ASSISE DE BORNIER	1	TB	
5	—	BASE DU TB	1		JQ25B367G03
6	M21 L9V 784	BOÎTIER PB	1		
7	T2W FT3 450	CONTRÔLEUR INTÉRIEUR	1		
8	T2W EAK 313	JEU DE VARISTANCES DE FUSIBLE	1	F11, NR11	
9	—	ASSEMBLAGE DE CONDUCTEURS	1		DM78C02WG02 (Pour la CARTE DE CIRCUIT IMPRIMÉ DU RÉCEPTEUR DE L'ÉCRAN)
10	—	ASSEMBLAGE DE CONDUCTEURS	1		DM78C02XG01 (pour l'ASSISE DE BORNIER)
11	M21 EAH 307	THERMISTANCE DE TEMPÉRATURE DE LA PIÈCE	1	RT11	
12	T2W EA4 334	CAPTEUR DE RÉFRIGÉRANT (R454B)	1		

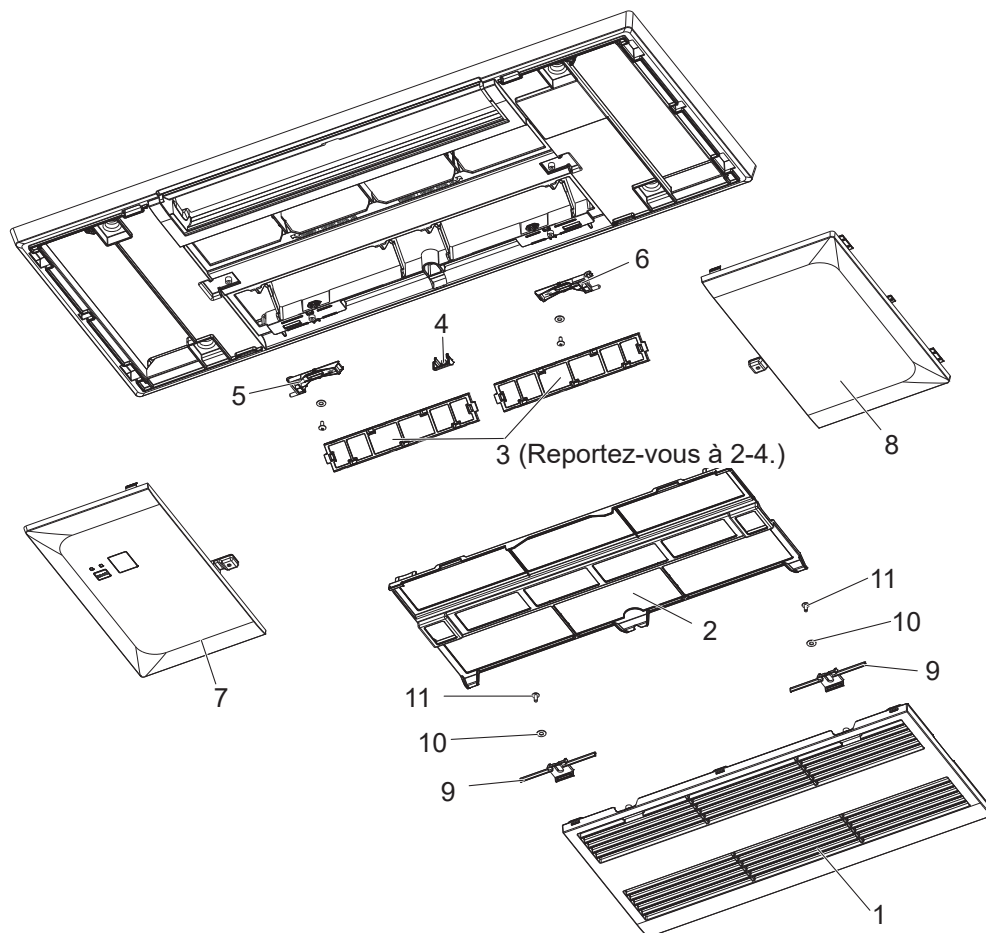
1-3. ACCESSOIRE ET TÉLÉCOMMANDE

1. La quantité de pièces ci-dessous indique le nombre de pièces nécessaires par unité.

N°	N° de pièce	Nom de la pièce	MLZ-KX06NL - [CA1]	Symbole dans le schéma de câblage	Remarques
13	—	TÉLÉCOMMANDE	1		SH24AJ MAC-FL217M-E Comprend SUPPORT À TÉLÉCOMMANDE

MLZ-KX06NL

2-1. CALANDRE

MLP-448WCA: MLZ-KX06NL - CA1

1. La quantité de pièces ci-dessous indique le nombre de pièces nécessaires par unité.

2. Le numéro encadré indique que la pièce n'est pas représentée sur la figure.

N°	N° de pièce	Nom de la pièce	MLP-448WCA	Symbole dans le schéma de câblage	Remarques
1	T2W EDR 010	CALANDRE	1		
2	T2W EC7 100	FILTRE	1		
3	—	FILTRE D'ÉPURATION D'AIR (FILTRE ANTIALLERGIQUE À ENZYMES)	1		MAC-408FT-E
4	T2W EB0 067	BOUCHON À VIS	1		
5	M21 EA0 054	ARBRE DE CALANDRE G	1		
6	M21 EA1 054	ARBRE DE CALANDRE D	1		
7	T2W EB1 975	PANNEAU LATÉRAL G	1		
8	T2W EAE 975	PANNEAU LATÉRAL D	1		
9	M21 EAC 049	BOUTON DE CALANDRE (W)	2		
10	—	RONDELLE	2		Z006Z051H07
11	—	VIS	2		Z004Z015H37
⑫	M21 EA9 250	JEU DE VIS	1		Vis de fixation pour M5 × 16 mm (6 mcx) Vis autotaraudeuses pour 4 × 12 mm (1 mc)

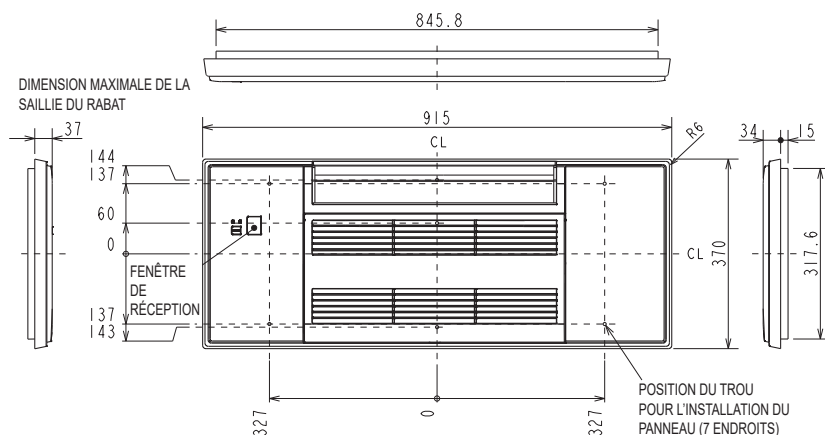
CALANDRE : MLP-448WCA

Unité : pouce

1. CARACTÉRISTIQUES TECHNIQUES

ÉLÉMENT		TABLE DES MATIÈRES
EXTÉRIEUR	COULEUR (NO MUNSELL)	BLANC (4,0GY 9,1/0,2)
	TRAITEMENT DE SURFACE	AUCUN
	MATÉRIAU	RÉSINE ABS
MASSE		5,7 LB

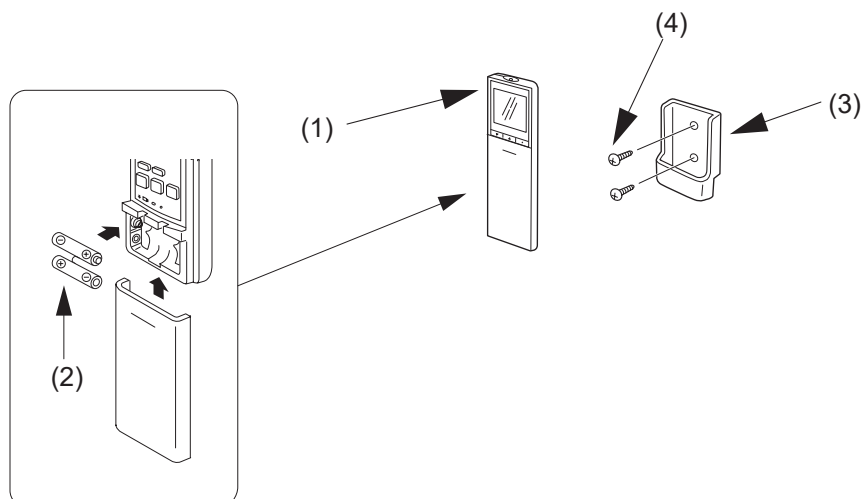
2. SCHÉMA D'ENCOMBREMENT



2-2. TÉLÉCOMMANDE

Modèle	N° de pièce
	Français
MLZ-KX06NL	MAC-FL217M-E

(1)	Télécommande sans fil	1
(2)	Batterie (AAA) pour (1)	2
(3)	Support à télécommande	1
(4)	Vis pour le support à télécommande (3) 3,5 × 16 mm (noir)	2



2-3. FILTRE À AIR (FILTRE PURIFICATEUR D'AIR)

• Nettoyez toutes les 2 semaines

- Enlevez la saleté à l'aide d'un aspirateur ou rincez à l'eau.
- Faites-le bien sécher à l'ombre avant de l'installer.
- Installez les languettes dans le trou de la grille d'arrivée.

REMARQUE :

- Nettoyez régulièrement les filtres pour obtenir les meilleures performances et réduire la consommation d'énergie.
- Les filtres encrassés provoquent de la condensation dans le climatiseur, ce qui favorise le développement de champignons comme les moisissures. Il est donc recommandé de nettoyer les filtres à air toutes les 2 semaines.

2-4. FILTRE D'ÉPURATION D'AIR (FILTRE ANTIALLERGIQUE À ENZYMES, EN OPTION)

Face arrière du filtre à air

À nettoyer aux 3 mois :

- Enlevez la saleté à l'aide d'un aspirateur.

Lorsque la saleté ne peut être éliminée par un nettoyage à l'aspirateur :

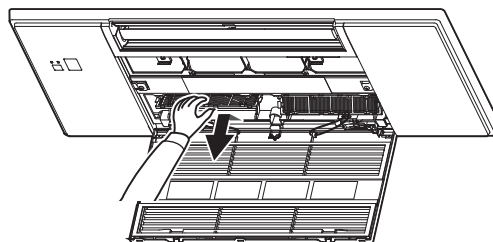
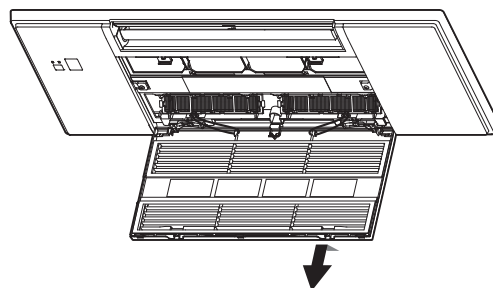
- Faites tremper le filtre et son cadre dans de l'eau tiède avant de les rincer.
(Des détergents doux dilués peuvent être utilisés lorsque la saleté ne peut être éliminée.)
- Après le lavage, séchez bien à l'ombre.

Chaque année :

- Remplacez par un nouveau filtre d'épuration d'air pour obtenir les meilleures performances.

REMARQUE :

- Nettoyez régulièrement les filtres pour obtenir les meilleures performances et réduire la consommation d'énergie.
- Les filtres encrassés provoquent de la condensation dans le climatiseur, ce qui favorise le développement de champignons comme les moisissures.



FILTRE ANTIALLERGIQUE À ENZYMES

Modèle	N° de pièce
MLZ-KX06NL	MAC-408FT-E

MITSUBISHI ELECTRIC CORPORATION

SIÈGE SOCIAL : TOKYO BUILDING, 2-7-3, MARUNOUCHI, CHIYODA-KU, TOKYO 100-8310, JAPON

© Tous droits réservés 2025 MITSUBISHI ELECTRIC CORPORATION

Publié : Mars 2025 N° OBB967

Fabriqué au Japon

Les caractéristiques techniques peuvent être modifiées sans préavis.