

Révision A :

• MSZ-GX06/09/12/15NL-CA1 et
MSY-GX09/12/15NL-CA1 ont été
ajoutés.

OBB963 est nul.

UNITÉ INTERNE

N° OBB963
ÉDITION RÉVISÉE-A

CATALOGUE DE PIÈCES

Modèles

MSZ-GX06NL - CA1

MSZ-GX09NL - CA1

MSZ-GX12NL - CA1

MSZ-GX15NL - CA1

MSZ-GX18NL - CA1

MSZ-GX24NL - CA1

MSZ-GX30NL - CA1

MSZ-GX36NL - CA1

MSY-GX09NL - CA1

MSY-GX12NL - CA1

MSY-GX15NL - CA1

MSY-GX18NL - CA1

MSY-GX24NL - CA1

MSY-GX30NL - CA1

MSY-GX36NL - CA1



MSZ-GX18/24/30/36NL

MSY-GX18/24/30/36NL

TABLE DES MATIÈRES

1. LISTE DES PIÈCES DE SERVICE	2
2. PIÈCES EN OPTION	13

MANUEL DE SERVICE (OBH963)

Révision A :

• MSZ-GX06/09/12/15NL - [CA1] et MSY-GX09/12/15NL - [CA1] ont été ajoutés.

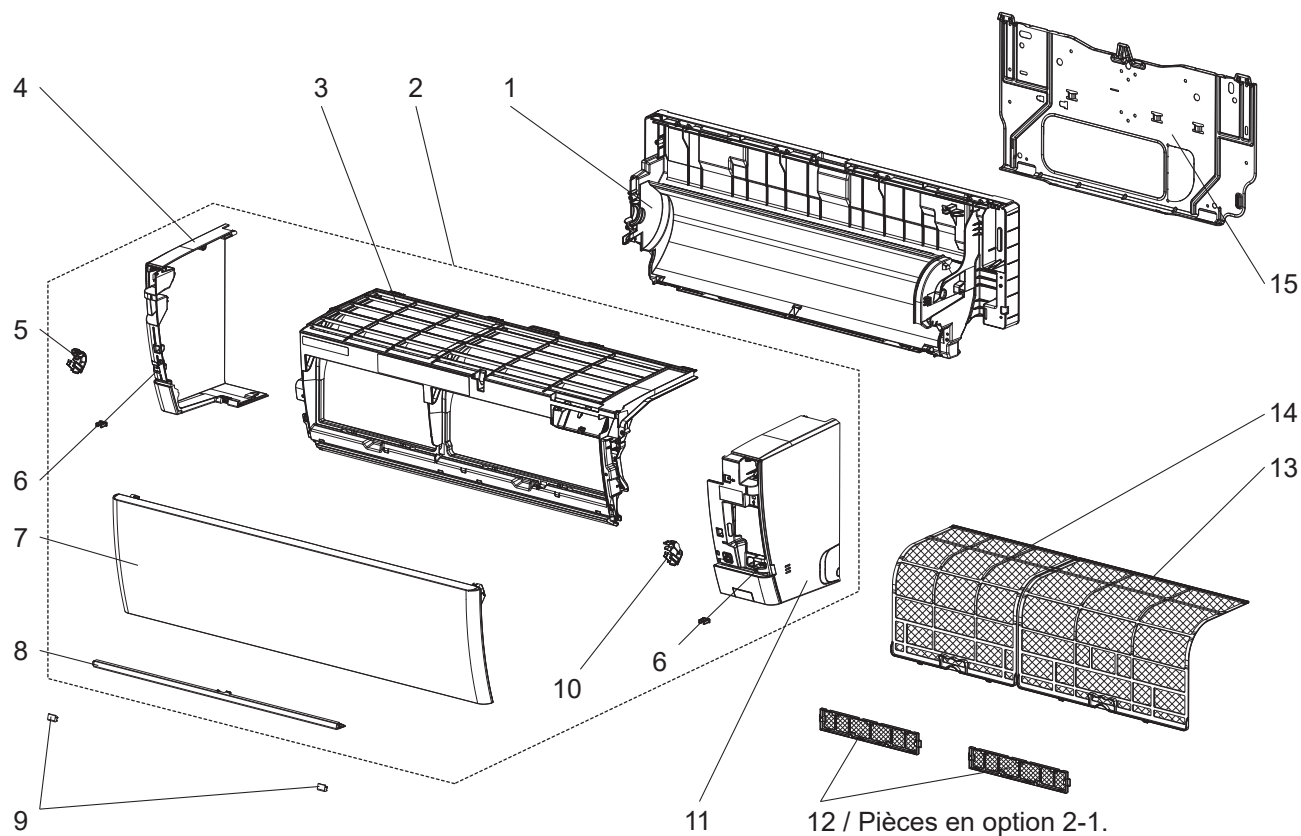
1

LISTE DES PIÈCES DE SERVICE

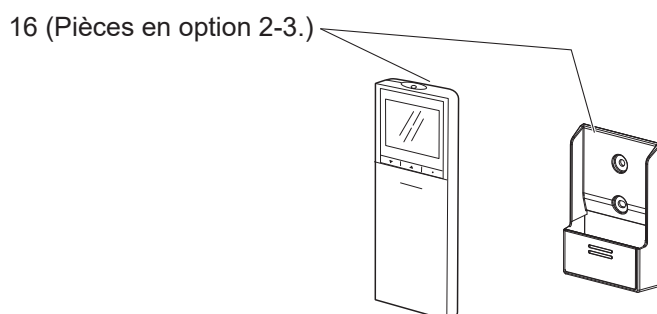
MSZ-GX06NL MSZ-GX09NL MSZ-GX12NL MSZ-GX15NL

MSY-GX09NL MSY-GX12NL MSY-GX15NL

1-1. PIÈCES STRUCTURELLES DE L'UNITÉ INTERNE



1-2. ACCESSOIRE ET TÉLÉCOMMANDE



1-1. PIÈCES STRUCTURELLES DE L'UNITÉ INTERNE

1. La quantité de pièces ci-dessous indique le nombre de pièces nécessaires par unité.

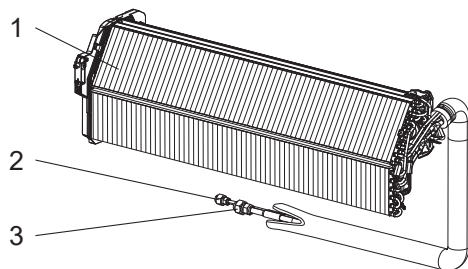
N°	N° de pièce	Nom de la pièce	MSZ-GX06NL - [CA1]	MSZ-GX09NL - [CA1]	MSZ-GX12NL - [CA1]	MSZ-GX15NL - [CA1]	MSY-GX09NL - [CA1]	MSY-GX12NL - [CA1]	MSY-GX15NL - [CA1]	Symbole dans le schéma de câblage	Remarques
1	U01 A06 234	ASSEMBLAGE DU BOÎTIER	1	1	1	1	1	1	1		Sans les ÉTIQUETTES
2	U01 A33 000	ASSEMBLAGE DES PANNEAUX	1								
2	U01 A34 000	ASSEMBLAGE DES PANNEAUX		1							
2	U01 A35 000	ASSEMBLAGE DES PANNEAUX			1						
2	U01 A36 000	ASSEMBLAGE DES PANNEAUX				1					
2	U01 A37 000	ASSEMBLAGE DES PANNEAUX					1				
2	U01 A38 000	ASSEMBLAGE DES PANNEAUX						1			
2	U01 A39 000	ASSEMBLAGE DES PANNEAUX							1		
3	U01 A16 010	ASSEMBLAGE DU PANNEAU (AVANT)	1	1	1	1	1	1	1		
4	U01 A20 000	ASSEMBLAGE DU PANNEAU (GAUCHE)	1	1	1	1	1	1	1		Comprend les numéros 5 et 6
5	U01 002 080	SUPPORT DE BRAS (GAUCHE)	1	1	1	1	1	1	1		
6	U01 A02 142	PRISE	2	2	2	2	2	2	2		2 MCX/JEU
7	U01 A07 010	PANNEAU FRONTAL	1	1	1	1	1	1	1		Sans les ÉTIQUETTES
8	U01 A21 000	ASSEMBLAGE DU PANNEAU (DESSOUS)	1	1	1	1	1	1	1		
9	U01 003 087	BOUCHON À VIS	2	2	2	2	2	2	2		2 MCX/JEU
10	U01 001 080	SUPPORT DE BRAS (DROIT)	1	1	1	1	1	1	1		
11	U01 A18 000	ASSEMBLAGE DU PANNEAU (DROITE)	1	1	1	1	1	1	1		Comprend les numéros 6 et 10
12	—	FILTRE D'ÉPURATION D'AIR (FILTRE ÉLECTROSTATIQUE ANTIALLERGIQUE À ENZYMES)	2	2	2	2	2	2	2		2 MCX/JEU MAC-2320FT
13	U01 001 500	FILTRE À AIR_DROITE	1	1	1	1	1	1	1		1 MC/JEU
14	U01 002 500	FILTRE À AIR_GAUCHE	1	1	1	1	1	1	1		1 MC/JEU
15	U01 A04 970	GABARIT D'INSTALLATION	1	1	1	1	1	1	1		

1-2. ACCESSOIRE ET TÉLÉCOMMANDE

1. La quantité de pièces ci-dessous indique le nombre de pièces nécessaires par unité.








N°	N° de pièce	Nom de la pièce	MSZ-GX06NL - [CA1]	MSZ-GX09NL - [CA1]	MSZ-GX12NL - [CA1]	MSZ-GX15NL - [CA1]	MSY-GX09NL - [CA1]	MSY-GX12NL - [CA1]	MSY-GX15NL - [CA1]	Symbole dans le schéma de câblage	Remarques
16	—	TÉLÉCOMMANDE À INFRAROUGE	1	1	1	1					SH24AC MAC-FL211M-E
16	—	TÉLÉCOMMANDE À INFRAROUGE					1	1	1		SH24AD MAC-FL213M-E

1-3. ÉCHANGEUR THERMIQUE DE L'UNITÉ INTERNE



1-3. ÉCHANGEUR THERMIQUE DE L'UNITÉ INTERNE

1. La quantité de pièces ci-dessous indique le nombre de pièces nécessaires par unité.

N°	N° de pièce	Nom de la pièce	MSZ-GX06NL - 	MSZ-GX09NL - 	MSZ-GX12NL - 	MSZ-GX15NL - 	MSY-GX09NL - 	MSY-GX12NL - 	MSY-GX15NL - 	Symbole dans le schéma de câblage	Remarques
1	U01 A10 620	ÉCHANGEUR THERMIQUE INTÉRIEUR	1	1	1		1	1			
1	U01 A11 620	ÉCHANGEUR THERMIQUE INTÉRIEUR				1			1		
2	U01 A01 667	UNION (LIQUIDE)	1	1	1	1	1	1	1		ø1/4 (ø6,35)
3	U01 A01 666	UNION (GAZ)	1	1	1		1	1			ø3/8 (ø9,52)
3	U01 A02 666	UNION (GAZ)				1			1		ø1/2 (ø12,7)

MSZ-GX06NL

MSZ-GX09NL

MSZ-GX12NL

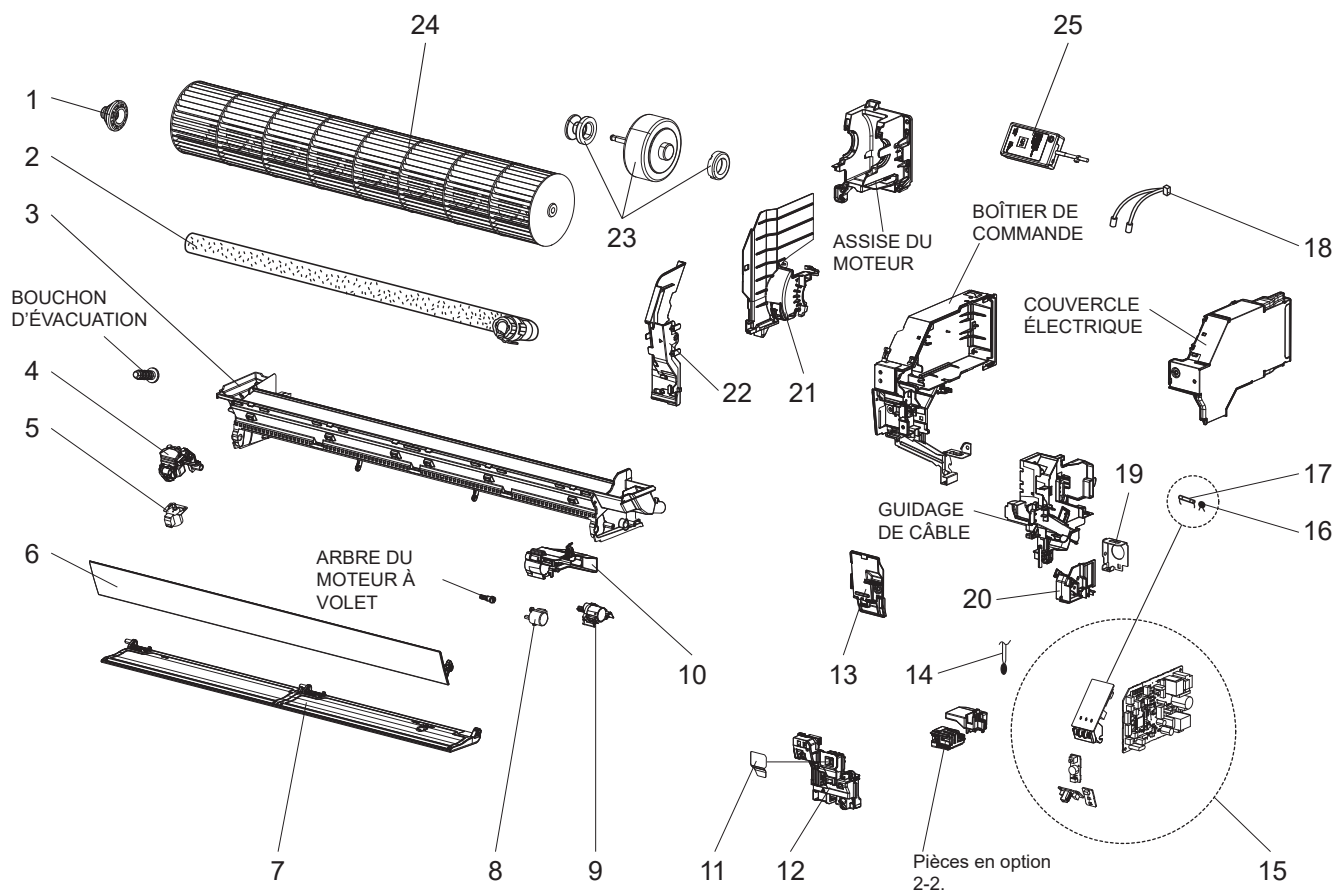
MSZ-GX15NL

MSY-GX09NL

MSY-GX12NL

MSY-GX15NL

1-4. PIÈCES ÉLECTRIQUES ET FONCTIONNELLES DE L'UNITÉ INTERNE



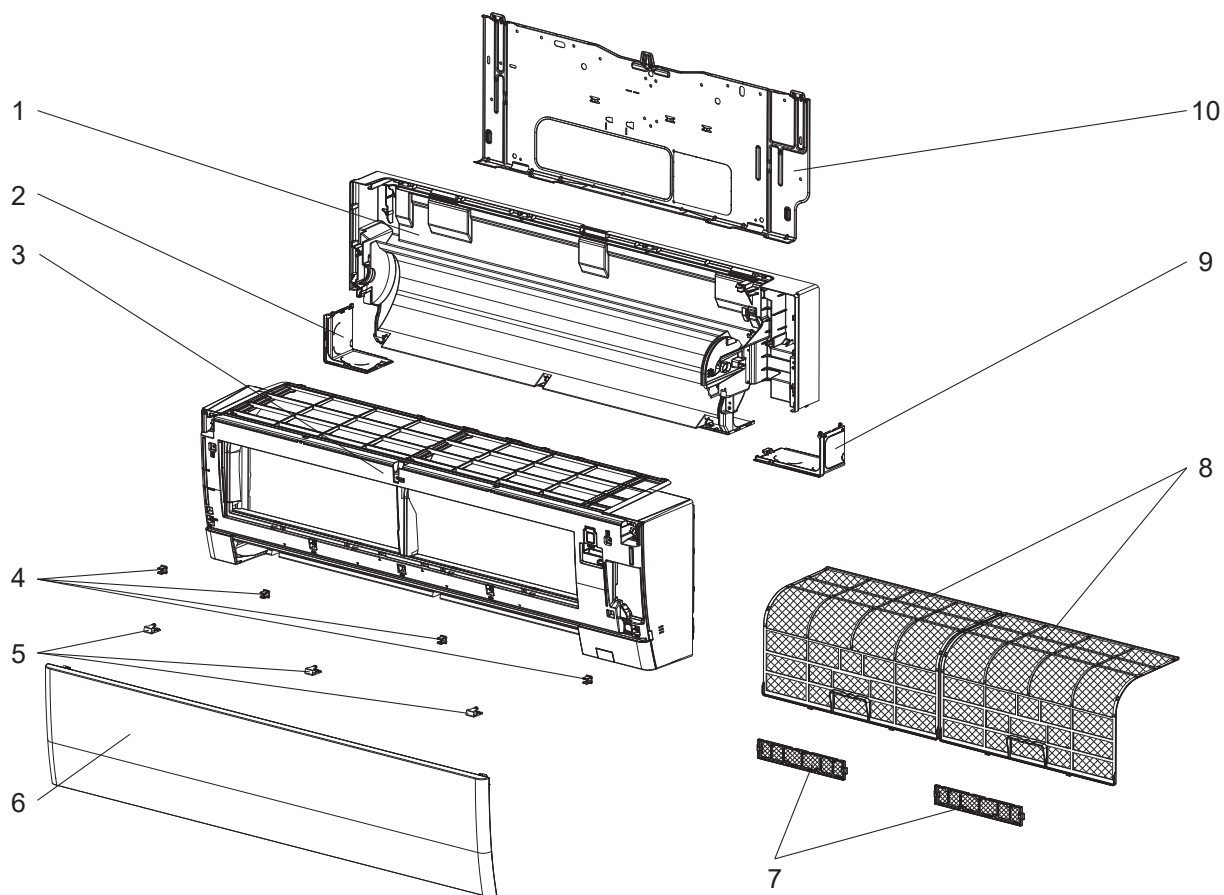
1-4. PIÈCES ÉLECTRIQUES ET FONCTIONNELLES DE L'UNITÉ INTERNE

1. La quantité de pièces ci-dessous indique le nombre de pièces nécessaires par unité.

2. Le numéro encerclé indique que la pièce n'est pas représentée sur la figure.

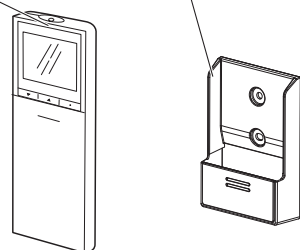
N°	N° de pièce	Nom de la pièce	MSZ-GX06NL- CA1	MSZ-GX09NL- CA1	MSZ-GX12NL- CA1	MSZ-GX15NL- CA1	MSY-GX09NL- CA1	MSY-GX12NL- CA1	MSY-GX15NL- CA1	Symbole dans le schéma de câblage	Remarques
1	U01 A02 510	ASSEMBLAGE DU MONTAGE DE MAINTIEN	1	1	1	1	1	1	1		Comprend le roulement du manchon
2	U01 A01 702	TUYAU D'ÉVACUATION DES CONDENSATS	1	1	1	1	1	1	1		
3	U01 A05 235	ASSEMBLAGE DE LA BUSE	1	1	1	1	1	1	1		Assemblage complet sauf TUYAU D'ÉVACUATION DES CONDENSATS
4	U01 A02 044	UNITÉ DE MOTEUR À VOLET VERTICAL	1	1	1	1	1	1	1		Comprend MV3
5	U01 A03 044	MOTEUR À VOLET (VERTICAL)	1	1	1	1	1	1	1	MV3	DROITE ET GAUCHE
6	U01 A02 040	ASSEMBLAGE DU VOLET HORIZONTAL (SUPÉRIEUR)	1	1	1	1	1	1	1		Comprend l'arbre
7	U01 A02 041	ASSEMBLAGE DU VOLET HORIZONTAL (INFÉRIEUR)	1	1	1	1	1	1	1		Comprend l'arbre
8	U01 A01 303	MOTEUR À VOLET (HORIZONTAL) (SUPÉRIEUR)	1	1	1	1	1	1	1	MV1	DESSUS ET BAS
9	U01 A03 046	MOTEUR À VOLET (HORIZONTAL) (INFÉRIEUR)	1	1	1	1	1	1	1	MV2	DESSUS ET BAS
10	U01 A02 046	UNITÉ DE MOTEUR À VOLET HORIZONTAL	1	1	1	1	1	1	1		Comprend MV1 et MV2
11	U01 009 987	FICHE DE COMMUTATEUR	1	1	1	1	1	1	1		
12	U01 A02 085	ÉCRAN ET ASSEMBLAGE DU SUPPORT DE LA CARTE DE CIRCUIT IMPRIMÉ DU RÉCEPTEUR	1	1	1	1	1	1	1		
13	U01 A03 784	ASSEMBLAGE DE LA PINCE V.A.	1	1	1	1	1	1	1		
14	U01 A11 308	THERMISTANCE DE TEMPÉRATURE DE LA PIÈCE	1	1	1	1	1	1	1	RT11	
15	U01 A70 452	CARTE DE CIRCUIT IMPRIMÉ DE CONTRÔLE ÉLECTRONIQUE	1								Comprend la CARTE DE CIRCUIT IMPRIMÉ DU RÉCEPTEUR, la CARTE DU CIRCUIT IMPRIMÉ DE L'ÉCRAN, la CARTE DE CIRCUIT IMPRIMÉ DU COMMUTATEUR/DE L'ALARME, de la CARTE DE CIRCUIT IMPRIMÉ DU BORNIER
15	U01 A71 452	CARTE DE CIRCUIT IMPRIMÉ DE CONTRÔLE ÉLECTRONIQUE		1							
15	U01 A72 452	CARTE DE CIRCUIT IMPRIMÉ DE CONTRÔLE ÉLECTRONIQUE			1						
15	U01 A73 452	CARTE DE CIRCUIT IMPRIMÉ DE CONTRÔLE ÉLECTRONIQUE				1					
15	U01 A74 452	CARTE DE CIRCUIT IMPRIMÉ DE CONTRÔLE ÉLECTRONIQUE					1				
15	U01 A75 452	CARTE DE CIRCUIT IMPRIMÉ DE CONTRÔLE ÉLECTRONIQUE						1			
15	U01 A76 452	CARTE DE CIRCUIT IMPRIMÉ DE CONTRÔLE ÉLECTRONIQUE							1		
16	U01 A01 385	VARISTANCE	1	1	1	1	1	1	1	NR11	
17	U01 001 239	FUSIBLE	1	1	1	1	1	1	1	F11	T3.15AL250V
18	U01 A09 307	THERMISTANCE DE LA BOBINE INTERNE	1	1	1	1	1	1	1	RT12, RT13	
19	U01 A06 978	PLAQUE POUR GAINÉ ÉLECTRIQUE	1	1	1	1	1	1	1		
20	U01 A04 979	COUVERCLE DU CONDUIT	1	1	1	1	1	1	1		
21	U01 A04 333	COURROIE DU MOTEUR	1	1	1	1	1	1	1		
22	U01 A02 690	ÉCRAN AQUEUX	1	1	1	1	1	1	1		
23	U01 A06 300	MOTEUR DU VENTILATEUR INTÉRIEUR	1	1	1	1	1	1	1	MF	RC0J30-□□, Comprend le SUPPORT EN CAOUTCHOUC DU MOTEUR DU VENTILATEUR (2 MCX/JEU)
24	U01 A05 302	VENTILATEUR DE LIGNE DE TUYAUTERIE	1	1	1	1	1	1	1		
25	U01 002 937	MODULE LAN SANS FIL	1	1	1	1	1	1	1		
26	U01 A10 392	ASSEMBLAGE DU CONDUCTEUR DE L'ÉCRAN	1	1	1	1	1	1	1		

MSZ-GX18NL MSZ-GX24NL MSZ-GX30NL MSZ-GX36NL
MSY-GX18NL MSY-GX24NL MSY-GX30NL MSY-GX36NL
1-5. PIÈCES STRUCTURELLES DE L'UNITÉ INTERNE

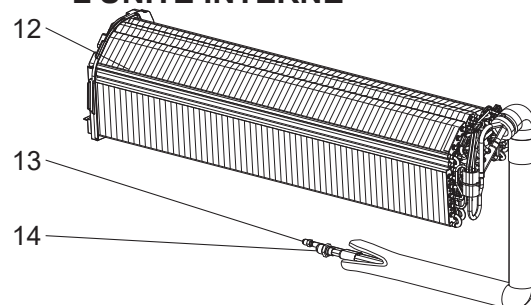


1-6. ACCESSOIRE ET TÉLÉCOMMANDE

11 (Pièces en option 2-3.)



1-7. ÉCHANGEUR THERMIQUE DE L'UNITÉ INTERNE



1-5. PIÈCES STRUCTURELLES DE L'UNITÉ INTERNE

1. La quantité de pièces ci-dessous indique le nombre de pièces nécessaires par unité.

N°	N° de pièce	Nom de la pièce	MSZ-GX18NL - [CA1]	MSZ-GX24NL - [CA1]	MSZ-GX30NL - [CA1]	MSZ-GX36NL - [CA1]	MSY-GX18NL - [CA1]	MSY-GX24NL - [CA1]	MSY-GX30NL - [CA1]	MSY-GX36NL - [CA1]	Symbole dans le schéma de câblage	Remarques
1	E22 89F 234	ASSEMBLAGE DU BOÎTIER	1	1	1	1	1	1	1	1		Sans les ÉTIQUETTES
2	E22 89F 976	BOÎTE DE COIN (GAUCHE)	1	1	1	1	1	1	1	1		
3	E22 3K5 000	ASSEMBLAGE DES PANNEAUX	1									Comprend les numéros 4 et 6
3	E22 3K6 000	ASSEMBLAGE DES PANNEAUX		1								Comprend les numéros 4 et 6
3	E22 3K7 000	ASSEMBLAGE DES PANNEAUX			1							Comprend les numéros 4 et 6
3	E22 3K8 000	ASSEMBLAGE DES PANNEAUX				1						Comprend les numéros 4 et 6
3	E22 1K7 000	ASSEMBLAGE DES PANNEAUX					1					Comprend les numéros 4 et 6
3	E22 1K8 000	ASSEMBLAGE DES PANNEAUX						1				Comprend les numéros 4 et 6
3	E22 1K9 000	ASSEMBLAGE DES PANNEAUX							1			Comprend les numéros 4 et 6
3	E22 2K0 000	ASSEMBLAGE DES PANNEAUX								1		Comprend les numéros 4 et 6
4	E22 408 142	PRISE	4	4	4	4	4	4	4	4		4 MCX/JEU
5	E22 89F 067	BOUCHON À VIS	3	3	3	3	3	3	3	3		3 MCX/JEU
6	E22 7H3 010	PANNEAU FRONTAL	1	1	1	1	1	1	1	1		Sans les ÉTIQUETTES
7	—	FILTRE D'ÉPURATION D'AIR (FILTRE ÉLECTROSTATIQUE ANTIALLERGIQUE À ENZYMES)	2	2	2	2	2	2	2	2		2 MCX/JEU MAC-2320FT
8	E22 7H3 100	FILTRE À AIR	2	2	2	2	2	2	2	2		1 MC/JEU
9	E22 89F 975	BOÎTE DE COIN (DROITE)	1	1	1	1	1	1	1	1		
10	E22 2F0 970	GABARIT D'INSTALLATION	1	1	1	1	1	1	1	1		

1-6. ACCESSOIRE ET TÉLÉCOMMANDE

1. La quantité de pièces ci-dessous indique le nombre de pièces nécessaires par unité.

N°	N° de pièce	Nom de la pièce	MSZ-GX18NL - [CA1]	MSZ-GX24NL - [CA1]	MSZ-GX30NL - [CA1]	MSZ-GX36NL - [CA1]	MSY-GX18NL - [CA1]	MSY-GX24NL - [CA1]	MSY-GX30NL - [CA1]	MSY-GX36NL - [CA1]	Symbole dans le schéma de câblage	Remarques
11	—	TÉLÉCOMMANDE À INFRAROUGE	1	1	1	1						SH24AE MAC-FL212M-E Comprend le SUPPORT À TÉLÉCOMMANDE
11	—	TÉLÉCOMMANDE À INFRAROUGE					1	1	1	1		SH24AF MAC-FL214M-E Comprend le SUPPORT À TÉLÉCOMMANDE

1-7. ÉCHANGEUR THERMIQUE DE L'UNITÉ INTERNE

1. La quantité de pièces ci-dessous indique le nombre de pièces nécessaires par unité.

N°	N° de pièce	Nom de la pièce	MSZ-GX18NL - [CA1]	MSZ-GX24NL - [CA1]	MSZ-GX30NL - [CA1]	MSZ-GX36NL - [CA1]	MSY-GX18NL - [CA1]	MSY-GX24NL - [CA1]	MSY-GX30NL - [CA1]	MSY-GX36NL - [CA1]	Symbole dans le schéma de câblage	Remarques
12	E22 7H3 620	ÉCHANGEUR THERMIQUE INTÉRIEUR	1				1					
12	E22 7H4 620	ÉCHANGEUR THERMIQUE INTÉRIEUR		1	1	1		1	1	1		
13	E22 151 667	UNION (LIQUIDE)	1	1	1	1	1	1	1	1		ø1/4 (ø6,35)
14	E22 179 667	UNION (GAZ)	1				1					ø1/2 (ø12,7)
14	E22 138 666	UNION (GAZ)		1	1	1		1	1	1		ø5/8 (ø15,88)

MSZ-GX18NL

MSZ-GX24NL

MSZ-GX30NL

MSZ-GX36NL

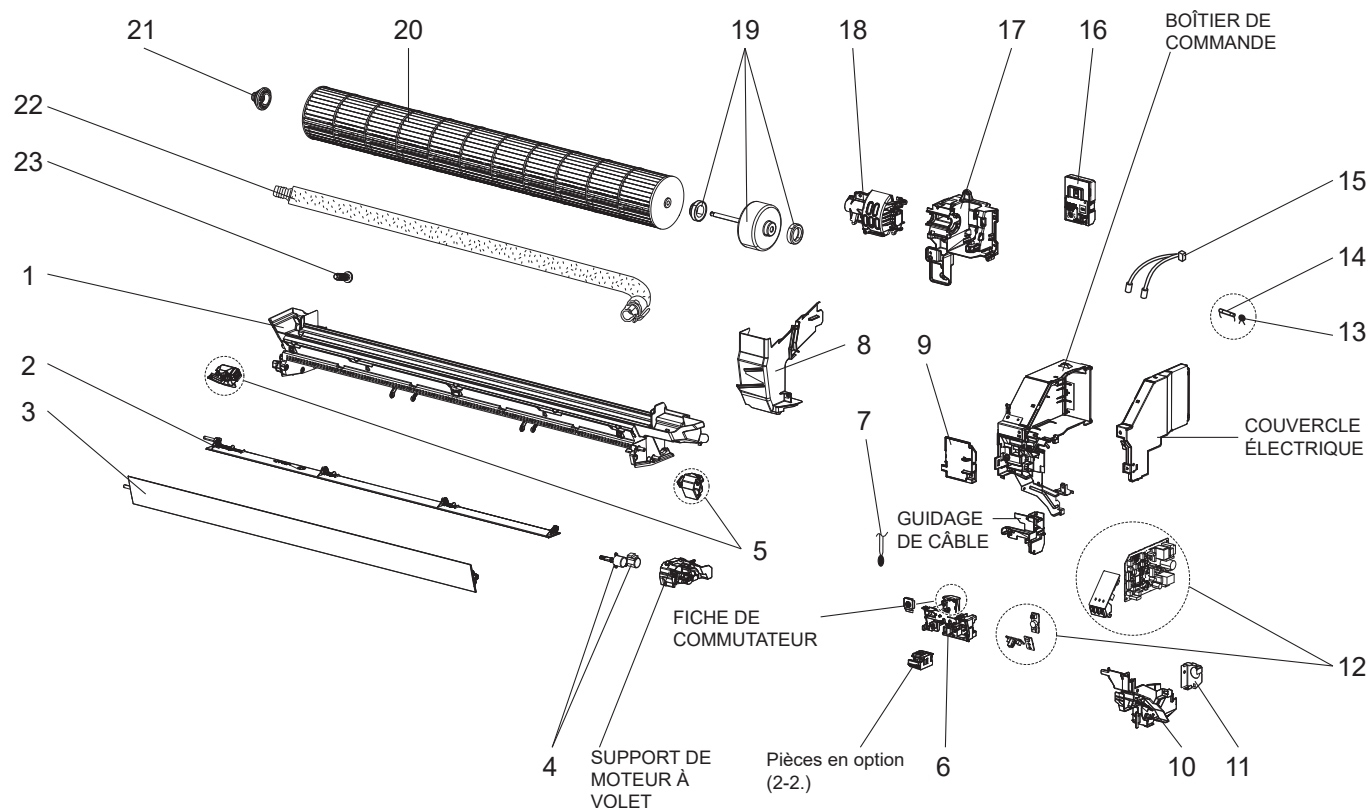
MSY-GX18NL

MSY-GX24NL

MSY-GX30NL

MSY-GX36NL

1-8. PIÈCES ÉLECTRIQUES ET FONCTIONNELLES DE L'UNITÉ INTERNE



1-8. PIÈCES ÉLECTRIQUES ET FONCTIONNELLES DE L'UNITÉ INTERNE

1. La quantité de pièces ci-dessous indique le nombre de pièces nécessaires par unité.

N°	N° de pièce	Nom de la pièce	MSZ-GX18NL - [CA1]	MSZ-GX24NL - [CA1]	MSZ-GX30NL - [CA1]	MSZ-GX36NL - [CA1]	MSY-GX18NL - [CA1]	MSY-GX24NL - [CA1]	MSY-GX30NL - [CA1]	MSY-GX36NL - [CA1]	Symbole dans le schéma de câblage	Remarques
1	E22 7H3 235	ASSEMBLAGE DE LA BUSE	1	1	1	1	1	1	1	1		Assemblage complet sauf TUYAU D'ÉVACUATION DES CONDENSATS
2	E22 7H3 041	VOLET HORIZONTAL (DU BAS)	1	1	1	1	1	1	1	1		
3	E22 7H3 040	VOLET HORIZONTAL (DU DESSUS)	1	1	1	1	1	1	1	1		
4	E22 94B 303	MOTEUR À VOLET (HORIZONTAL)	2	2	2	2	2	2	2	2	MV1, MV2	DESSUS ET BAS
5	E22 C32 303	MOTEUR À VOLET (VERTICAL)	2	2	2	2	2	2	2	2	MV3, MV4	DROITE ET GAUCHE
6	E22 7H3 095	ÉCRAN ET SUPPORT DE LA CARTE DE CIRCUIT IMPRIMÉ DU RÉCEPTEUR	1	1	1	1	1	1	1	1		
7	E22 45N 308	THERMISTANCE DE TEMPÉRATURE DE LA PIÈCE	1	1	1	1	1	1	1	1	RT11	
8	E22 7H3 541	COUPURE D'EAU	1	1	1	1	1	1	1	1		
9	E22 F76 784	PINCE V.A.	1	1	1	1	1	1	1	1		
10	E22 7H3 979	COUVERCLE DU CONDUIT	1	1	1	1	1	1	1	1		
11	E22 F76 978	PLAQUE POUR GAINÉ ÉLECTRIQUE	1	1	1	1	1	1	1	1		
12	E22 7H3 452	CARTE DE CIRCUIT IMPRIMÉ DE CONTRÔLE ÉLECTRONIQUE	1									Comprend la CARTE DE CIRCUIT IMPRIMÉ DU BORNIER avec TB fixe, la CARTE DE CIRCUIT IMPRIMÉ DU COMMUTATEUR, la CARTE DE CIRCUIT IMPRIMÉ DE L'ÉCRAN et la CARTE DE CIRCUIT IMPRIMÉ DU RÉCEPTEUR
12	E22 7H4 452	CARTE DE CIRCUIT IMPRIMÉ DE CONTRÔLE ÉLECTRONIQUE		1								
12	E22 7H5 452	CARTE DE CIRCUIT IMPRIMÉ DE CONTRÔLE ÉLECTRONIQUE			1							
12	E22 7H6 452	CARTE DE CIRCUIT IMPRIMÉ DE CONTRÔLE ÉLECTRONIQUE				1						
12	E22 7H7 452	CARTE DE CIRCUIT IMPRIMÉ DE CONTRÔLE ÉLECTRONIQUE					1					
12	E22 7H8 452	CARTE DE CIRCUIT IMPRIMÉ DE CONTRÔLE ÉLECTRONIQUE						1				
12	E22 7H9 452	CARTE DE CIRCUIT IMPRIMÉ DE CONTRÔLE ÉLECTRONIQUE							1			
12	E22 8H0 452	CARTE DE CIRCUIT IMPRIMÉ DE CONTRÔLE ÉLECTRONIQUE								1		
13	E22 K90 385	VARISTANCE	1	1	1	1	1	1	1	1	NR11	
14	E22 C67 382	FUSIBLE	1	1	1	1	1	1	1	1	F11	T3.15AL250V
15	E22 7H3 307	THERMISTANCE DE LA BOBINE INTERNE	1	1	1	1	1	1	1	1	RT12, RT13	
16	E22 7H3 457	MODULE LAN SANS FIL	1	1	1	1	1	1	1	1		
17	E22 5G4 333	ASSISE DU MOTEUR	1	1	1	1	1	1	1	1		
18	E22 7H3 333	COURROIE DU MOTEUR	1	1	1	1	1	1	1	1		
19	E22 7H3 300	MOTEUR DU VENTILATEUR INTÉRIEUR	1	1	1	1	1	1	1	1	MF	RC0J56-□□ Comprend le SUPPORT EN CAOUTCHOUC DU MOTEUR DU VENTILATEUR (2 MCX/JEU)
20	E22 19A 302	VENTILATEUR DE LIGNE DE TUYAUTERIE	1	1	1	1	1	1	1	1		
21	E22 A89 509	ASSEMBLAGE DU MONTAGE DE MAINTIEN	1	1	1	1	1	1	1	1		Comprend le roulement du manchon
22	E22 T20 702	TUYAU D'ÉVACUATION DES CONDENSATS	1	1	1	1	1	1	1	1		
23	E27 42R 705	BOUCHON D'ÉVACUATION	1	1	1	1	1	1	1	1		

1-9. FILTRE D'ÉPURATION D'AIR (FILTRE ÉLECTROSTATIQUE ANTIALLERGIQUE À ENZYMES)

Aux 3 mois :

- Enlevez la saleté à l'aide d'un aspirateur.

Lorsque la saleté ne peut être éliminée par un nettoyage à l'aspirateur :

- Faites tremper le filtre et son cadre dans de l'eau tiède avant de les rincer.
- Après le lavage, séchez bien à l'ombre.

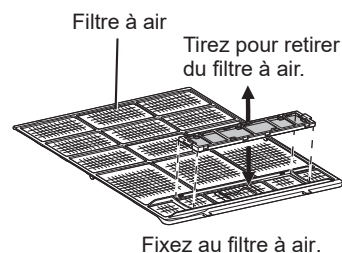
Chaque année :

- Remplacez par un nouveau filtre d'épuration d'air pour obtenir les meilleures performances.

REMARQUE 1 : Nettoyez régulièrement les filtres pour obtenir les meilleures performances et réduire la consommation d'énergie.

REMARQUE 2 : Les filtres encrassés provoquent de la condensation dans le climatiseur, ce qui favorise le développement de champignons comme les moisissures. Il est donc recommandé de nettoyer les filtres à air toutes les 2 semaines.

Modèle		N° de pièce
MSZ-GX06NL	MSY-GX09NL	MAC-2320FT
MSZ-GX09NL	MSY-GX12NL	
MSZ-GX12NL	MSY-GX15NL	
MSZ-GX15NL	MSY-GX18NL	
MSZ-GX18NL	MSY-GX24NL	
MSZ-GX24NL	MSY-GX30NL	
MSZ-GX30NL	MSY-GX36NL	
MSZ-GX36NL		



2-1. FILTRE D'ÉPURATION D'AIR (FILTRE À MICROPARTICULES, EN OPTION)

Élimine les microparticules de l'air grâce à l'électricité statique.

Face arrière du filtre à air

À nettoyer aux 3 mois :

- Enlevez la saleté à l'aide d'un aspirateur.
- Remettez-le dans sa position d'origine et installez toutes les languettes du filtre d'épuration d'air.
- Ne le lavez pas à l'eau. Remplacez-le par un nouveau filtre d'épuration d'air lorsque des taches de goudron de tabac ou d'huile y adhèrent.

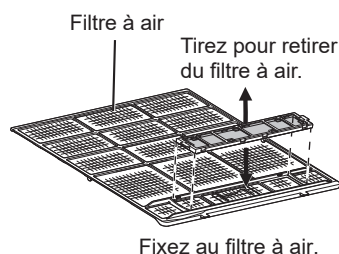
Aux 3 ans :

- Remplacez par un nouveau filtre d'épuration d'air pour obtenir les meilleures performances.

REMARQUE 1 : Nettoyez régulièrement les filtres pour obtenir les meilleures performances et réduire la consommation d'énergie.

REMARQUE 2 : Les filtres encrassés provoquent de la condensation dans le climatiseur, ce qui favorise le développement de champignons comme les moisissures. Il est donc recommandé de nettoyer les filtres à air toutes les 2 semaines.

Modèle	N° de pièce
MSZ-GX06NL MSY-GX09NL	MAC-EMF515FT-E
MSZ-GX09NL MSY-GX12NL	
MSZ-GX12NL MSY-GX15NL	
MSZ-GX15NL MSY-GX18NL	
MSZ-GX18NL MSY-GX24NL	
MSZ-GX24NL MSY-GX30NL	
MSZ-GX30NL MSY-GX36NL	
MSZ-GX36NL	



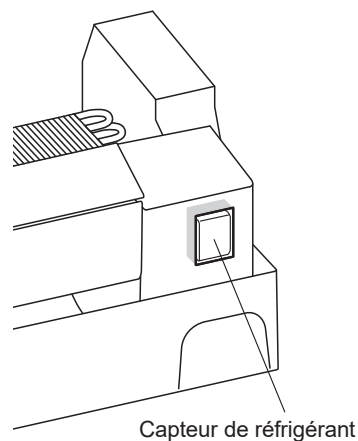
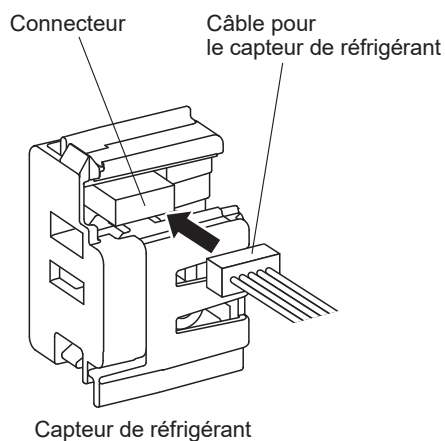
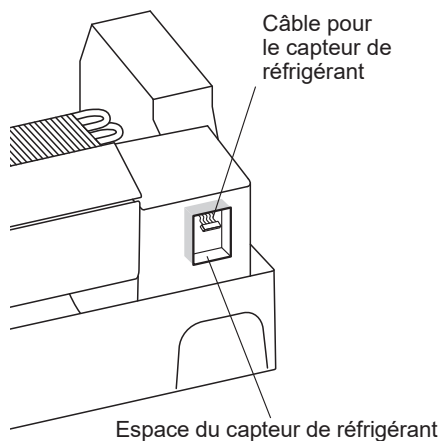
2-2. CAPTEUR DE RÉFRIGÉRANT

Lorsque vous connectez ou déconnectez les connecteurs, tenez le boîtier du connecteur. NE TIREZ PAS sur les câbles de plomb.

Pour remplacer le capteur de réfrigérant existant, reportez-vous au manuel de service du modèle.

Pour connaître la méthode d'assemblage détaillée, reportez-vous au manuel d'installation de l'unité interne.

- (1) Retirez le panneau.
- (2) Trouvez le câble du capteur de réfrigérant dans le coin inférieur droit de l'unité.
- (3) Connectez le câble au connecteur du capteur de réfrigérant.
- (4) Mettez en place le capteur de réfrigérant pour l'espace du capteur de réfrigérant.
- (5) Fermez le panneau.

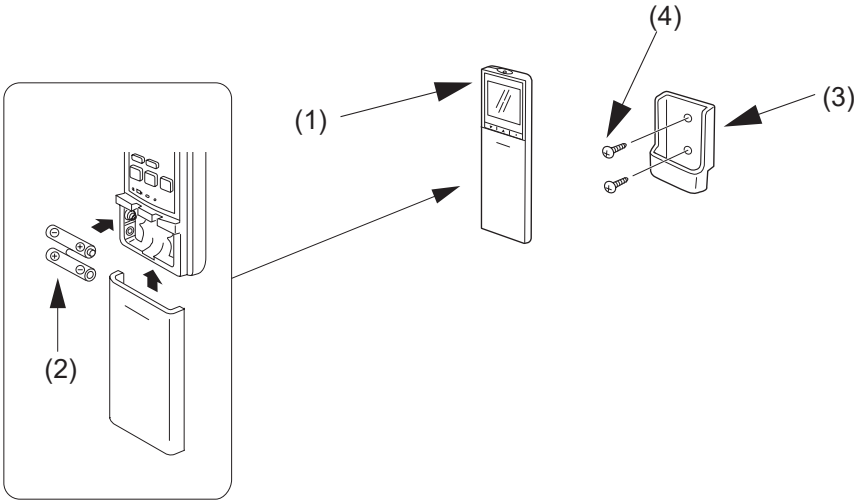


Modèle	N° de pièce
MSZ-GX06NL	MAC-100RS-E
MSZ-GX09NL	
MSZ-GX12NL	
MSZ-GX15NL	
MSZ-GX18NL	
MSZ-GX24NL	

2-3. TÉLÉCOMMANDE

Modèle	N° de pièce
	Français
MSZ-GX06NL MSZ-GX09NL MSZ-GX12NL MSZ-GX15NL	MAC-FL211M-E
MSZ-GX18NL MSZ-GX24NL MSZ-GX30NL MSZ-GX36NL	MAC-FL212M-E
MSY-GX09NL MSY-GX12NL MSY-GX15NL	MAC-FL213M-E
MSY-GX18NL MSY-GX24NL MSY-GX30NL MSY-GX36NL	MAC-FL214M-E

N°	Nom de la pièce	Quantité
(1)	Télécommande sans fil	1
(2)	Batterie (AAA) pour (1)	2
(3)	Support à télécommande	1
(4)	Vis pour le support à télécommande (3) 3,5 × 16 mm (noir)	2



MITSUBISHI ELECTRIC CORPORATION

SIÈGE SOCIAL : TOKYO BUILDING, 2-7-3, MARUNOUCHI, CHIYODA-KU, TOKYO 100-8310, JAPON

© Tous droits réservés 2025 MITSUBISHI ELECTRIC CORPORATION
Délivré : Juin 2025. N° OBB963 ÉDITION RÉVISÉE-A
Publié : Mars 2025. N° OBB963
Fabriqué au Japon

Les caractéristiques techniques peuvent être
modifiées sans préavis.