

## UNITÉ INTERNE

**N° OBB960**  
ÉDITION RÉVISÉE-A

# CATALOGUE DE PIÈCES

### Modèles

**MSZ-FX06NL** - CA1

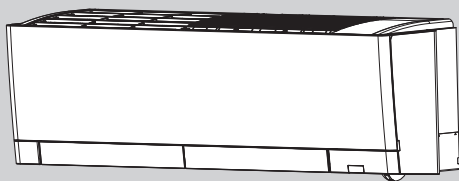
**MSZ-FX09NL** - CA1

**MSZ-FX12NL** - CA1

**MSZ-FX15NL** - CA1

**MSZ-FX18NL** - CA1

**MSZ-FX24NL** - CA1



### TABLE DES MATIÈRES

|                                      |   |
|--------------------------------------|---|
| 1. LISTE DES PIÈCES DE SERVICE ..... | 2 |
| 2. PIÈCES EN OPTION .....            | 8 |

**MANUEL DE SERVICE (OBH960)**

## Révision A :

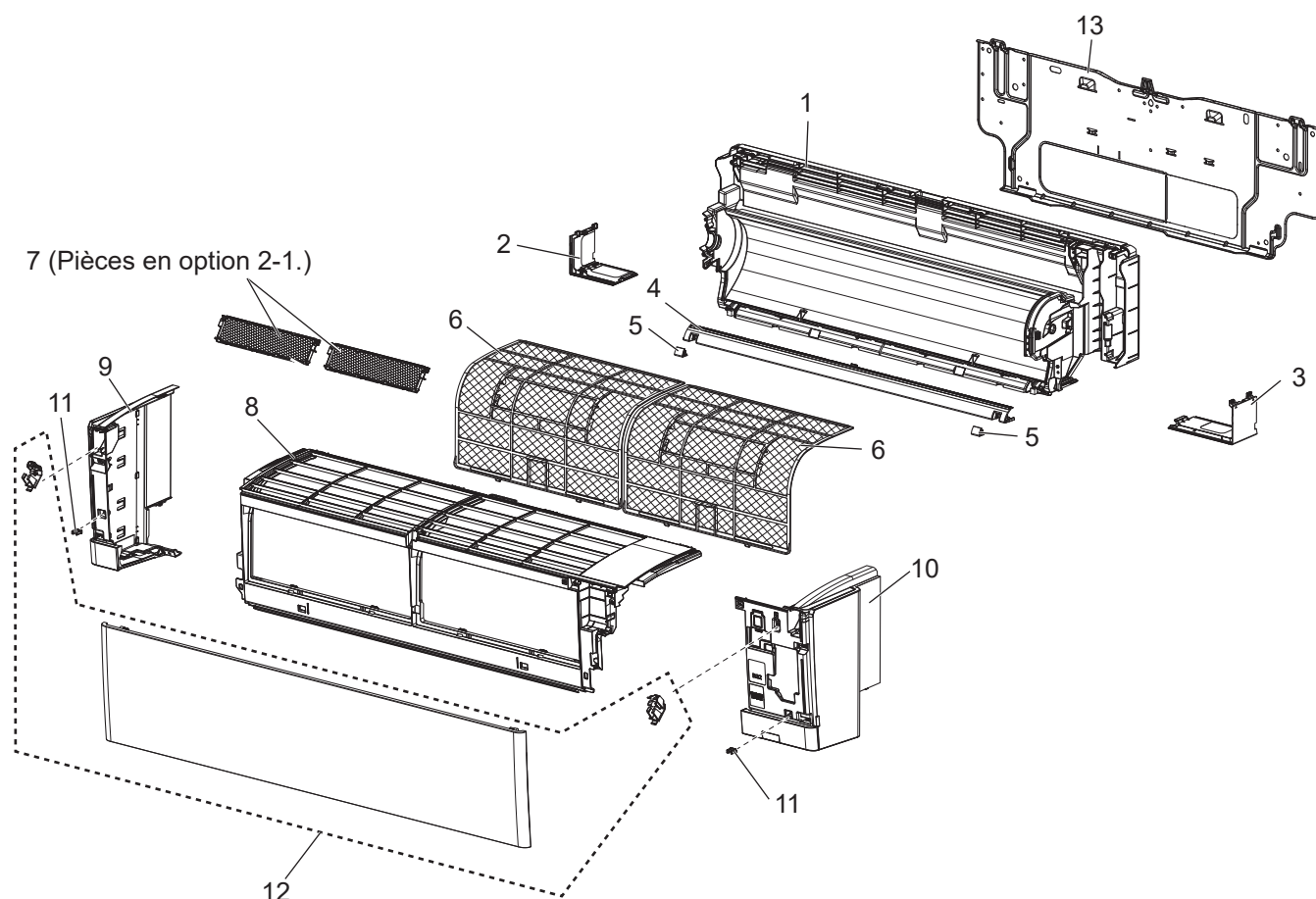
• Certains numéros de pièces ont été modifiés.

# 1

## LISTE DES PIÈCES DE SERVICE

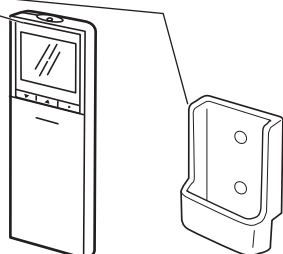
MSZ-FX06NL MSZ-FX09NL MSZ-FX12NL MSZ-FX15NL MSZ-FX18NL MSZ-FX24NL

### 1-1. PIÈCES STRUCTURELLES DE L'UNITÉ INTERNE



### 1-2. ACCESSOIRE ET TÉLÉCOMMANDE

14 (Pièces en option 2-3.)



## 1-1. PIÈCES STRUCTURELLES DE L'UNITÉ INTERNE

1. La quantité de pièces ci-dessous indique le nombre de pièces nécessaires par unité.

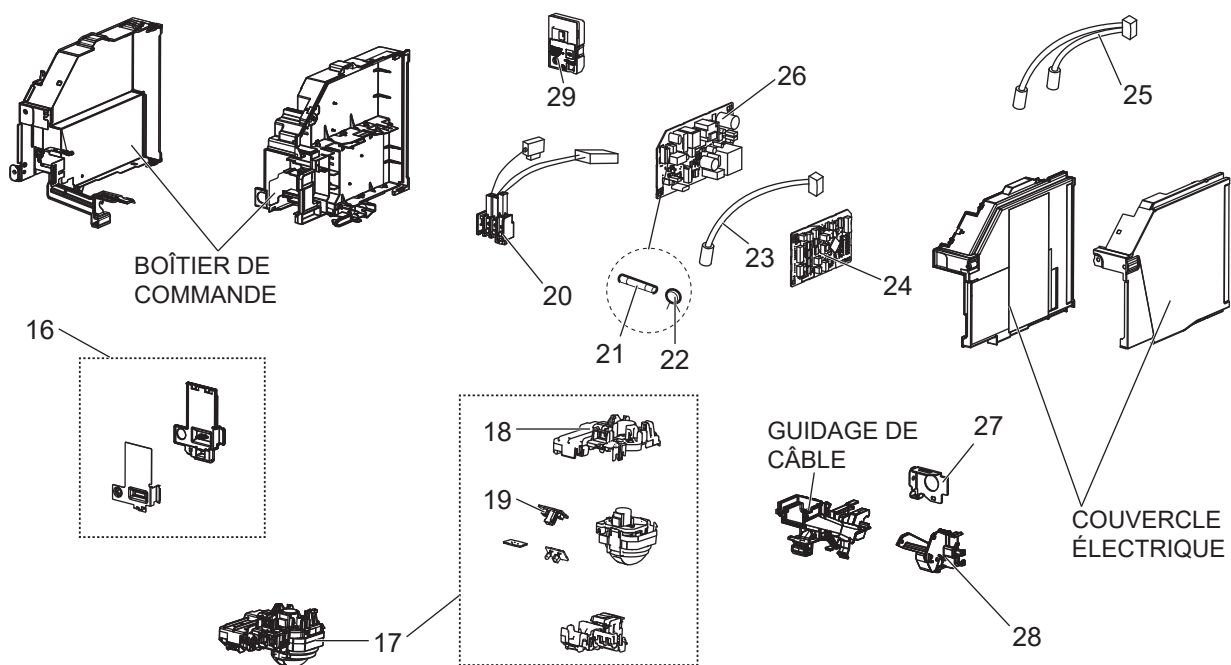
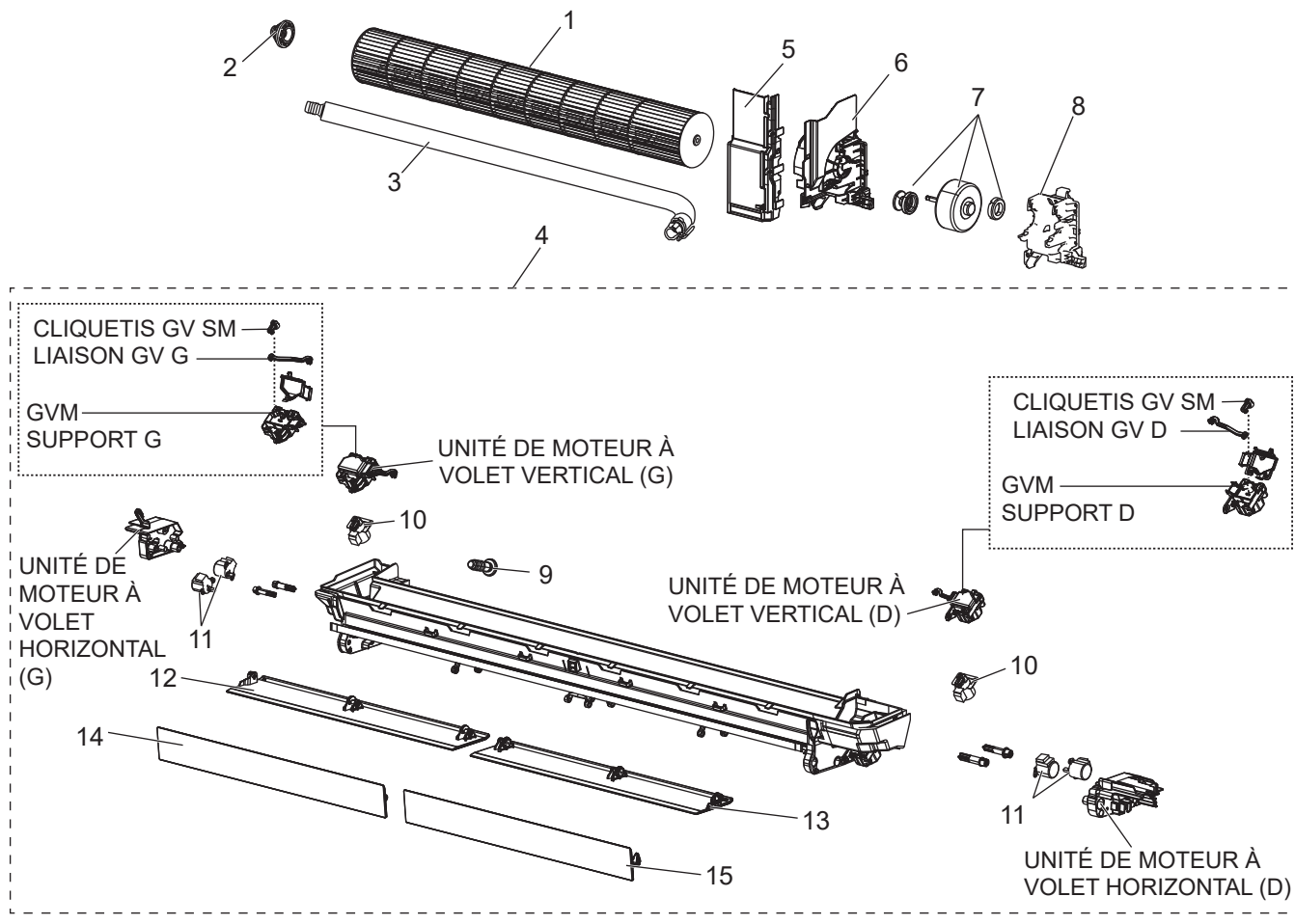
| N° | N° de pièce | Nom de la pièce  | MSZ-FX06NL - [CA1] | MSZ-FX09NL - [CA1] | MSZ-FX12NL - [CA1] | MSZ-FX15NL - [CA1] | MSZ-FX18NL - [CA1] | MSZ-FX24NL - [CA1] | Symbole dans le schéma de câblage | Remarques                                   |
|----|-------------|--|--------------------|--------------------|--------------------|--------------------|--------------------|--------------------|-----------------------------------|---|
| 1  | E22 9J7 234 | ASSEMBLAGE DU BOÎTIER  | 1                  | 1                  | 1                  | 1                  | 1                  | 1                  |                                   |   |
| 2  | E22 61V 976 | BOÎTE DE COIN (G)  | 1                  | 1                  | 1                  | 1                  | 1                  | 1                  |                                   |   |
| 3  | E22 61V 975 | BOÎTE DE COIN (D)  | 1                  | 1                  | 1                  | 1                  | 1                  | 1                  |                                   |   |
| 4  | E22 69R 717 | PANNEAU (DES)  | 1                  | 1                  | 1                  | 1                  | 1                  | 1                  |                                   |   |
| 5  | E22 9J7 067 | ASSEMBLAGE DU BOUCHON À VIS  | 2                  | 2                  | 2                  | 2                  | 2                  | 2                  |                                   | 2 MCX/JEU                                   |
| 6  | E22 61V 100 | FILTRE À AIR   | 2                  | 2                  | 2                  | 2                  | 2                  | 2                  |                                   | 1 MC/SET                                    |
| 7  | —           | FILTRE D'ÉPURATION D'AIR<br>(FILTRE ÉLECTROSTATIQUE<br>ANTIALLERGIQUE À ENZYMES /<br>FILTRE À MICROPARTICULES) | 1                  | 1                  | 1                  | 1                  | 1                  | 1                  |                                   | 1 MC/SET<br>MAC-2310FT-E/<br>MAC-EMF515FT-E |
| 8  | E22 0K9 000 | ASSEMBLAGE DU PANNEAU (A)  | 1                  | 1                  | 1                  | 1                  | 1                  | 1                  |                                   |   |
| 9  | E22 6H7 086 | ASSEMBLAGE DU PANNEAU (G)  | 1                  | 1                  | 1                  | 1                  | 1                  | 1                  |                                   | Comprend PRISE                              |
| 10 | E22 0K9 085 | ASSEMBLAGE DU PANNEAU (D)  | 1                  | 1                  | 1                  | 1                  | 1                  | 1                  |                                   | Comprend PRISE                              |
| 11 | E22 F95 142 | PRISE  | 2                  | 2                  | 2                  | 2                  | 2                  | 2                  |                                   | 2 MCX/JEU                                   |
| 12 | E22 6H7 010 | PANNEAU FRONTAL  | 1                  | 1                  | 1                  | 1                  | 1                  | 1                  |                                   |   |
| 13 | E22 7C3 970 | GABARIT D'INSTALLATION   | 1                  | 1                  | 1                  | 1                  | 1                  | 1                  |                                   |   |

## 1-2. ACCESSOIRE ET TÉLÉCOMMANDE

1. La quantité de pièces ci-dessous indique le nombre de pièces nécessaires par unité.

| N° | N° de pièce | Nom de la pièce | MSZ-FX06NL - [CA1] | MSZ-FX09NL - [CA1] | MSZ-FX12NL - [CA1] | MSZ-FX15NL - [CA1] | MSZ-FX18NL - [CA1] | MSZ-FX24NL - [CA1] | Symbole dans le schéma de câblage | Remarques   |
|----|-------------|-----------------|--------------------|--------------------|--------------------|--------------------|--------------------|--------------------|-----------------------------------|---|
| 14 | —           | TÉLÉCOMMANDE    | 1                  | 1                  | 1                  | 1                  | 1                  | 1                  |                                   | SH24AB MAC-FL210M-E<br>Comprend SUPPORT À<br>TÉLÉCOMMANDE |

**MSZ-FX06NL MSZ-FX09NL MSZ-FX12NL MSZ-FX15NL MSZ-FX18NL MSZ-FX24NL**  
**1-3. PIÈCES ÉLECTRIQUES ET FONCTIONNELLES DE L'UNITÉ INTERNE**

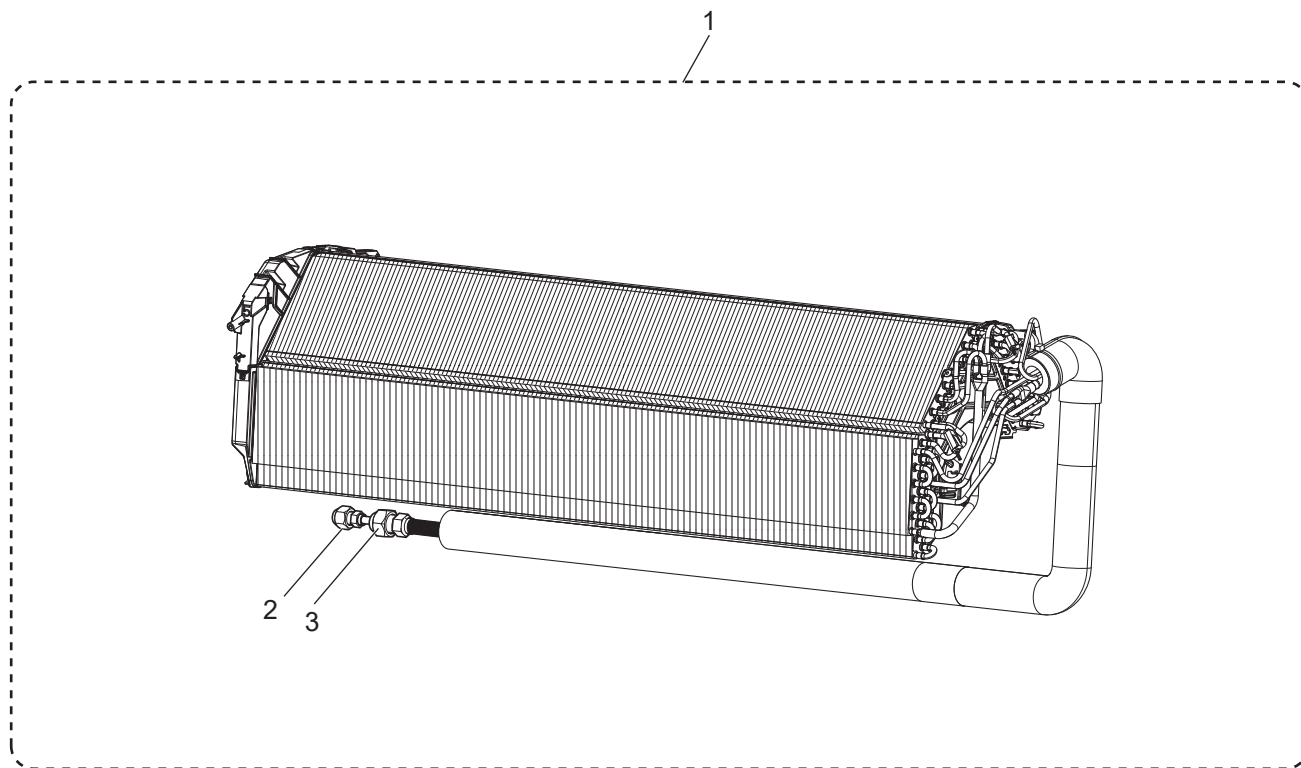


### 1-3. PIÈCES ÉLECTRIQUES ET FONCTIONNELLES DE L'UNITÉ INTERNE

1. La quantité de pièces ci-dessous indique le nombre de pièces nécessaires par unité.

| N° | N° de pièce | Nom de la pièce  | MSZ-FX06NL - [CAT] | MSZ-FX09NL - [CAT] | MSZ-FX12NL - [CAT] | MSZ-FX15NL - [CAT] | MSZ-FX18NL - [CAT] | MSZ-FX24NL - [CAT] | Symbole dans le schéma de câblage | Remarques  |
|----|-------------|--|--------------------|--------------------|--------------------|--------------------|--------------------|--------------------|-----------------------------------|--|
| 1  | E22 69R 302 | VENTILATEUR DE LIGNE DE TUYAUTERIE                           | 1                  | 1                  | 1                  | 1                  | 1                  | 1                  |                                   |  |
| 2  | E22 A89 509 | ASSEMBLAGE DU MONTAGE DE MAINTIEN                            | 1                  | 1                  | 1                  | 1                  | 1                  | 1                  |                                   |  |
| 3  | E22 T20 702 | TUYAU D'ÉVACUATION DES CONDENSATS                            | 1                  | 1                  | 1                  | 1                  | 1                  | 1                  |                                   |  |
| 4  | E22 6H7 235 | ASSEMBLAGE DE LA BUSE  | 1                  | 1                  | 1                  | 1                  | 1                  | 1                  |                                   | Assemblage complet sauf TUYAU D'ÉVACUATION DES CONDENSATS  |
| 5  | E22 69R 541 | ÉCRAN AQUEUX   | 1                  | 1                  | 1                  | 1                  | 1                  | 1                  |                                   |  |
| 6  | E22 69R 333 | COURROIE DU MOTEUR   | 1                  | 1                  | 1                  | 1                  | 1                  | 1                  |                                   |  |
| 7  | E22 7C3 300 | MOTEUR DU VENTILATEUR INTÉRIEUR                              | 1                  | 1                  | 1                  | 1                  | 1                  | 1                  | MF                                | Comprend supports en caoutchouc RC0J40- □□   |
| 8  | E22 70R 333 | ASSISE DU MOTEUR   | 1                  | 1                  | 1                  | 1                  | 1                  | 1                  |                                   |  |
| 9  | E27 42R 705 | BOUCHON D'ÉVACUATION   | 1                  | 1                  | 1                  | 1                  | 1                  | 1                  |                                   |  |
| 10 | E22 J44 303 | MOTEUR À VOLET VERTICAL                                      | 2                  | 2                  | 2                  | 2                  | 2                  | 2                  | MV2                               |  |
| 11 | E27 103 303 | MOTEUR À VOLET HORIZONTAL                                    | 4                  | 4                  | 4                  | 4                  | 4                  | 4                  | MV1                               |  |
| 12 | E22 6H7 041 | VOLET HORIZONTAL DU BAS (G)                                  | 1                  | 1                  | 1                  | 1                  | 1                  | 1                  |                                   |  |
| 13 | E22 6H8 041 | VOLET HORIZONTAL DU BAS (D)                                  | 1                  | 1                  | 1                  | 1                  | 1                  | 1                  |                                   |  |
| 14 | E22 6H7 040 | VOLET HORIZONTAL DU DESSUS (G)                               | 1                  | 1                  | 1                  | 1                  | 1                  | 1                  |                                   |  |
| 15 | E22 6H8 040 | VOLET HORIZONTAL DU DESSUS (D)                               | 1                  | 1                  | 1                  | 1                  | 1                  | 1                  |                                   |  |
| 16 | E22 7C3 784 | PINCE V.A.   | 1                  | 1                  | 1                  | 1                  | 1                  | 1                  |                                   |  |
| 17 | E22 6H7 391 | ÉCRAN ET ASSEMBLAGE DU CAPTEUR i-see                         | 1                  | 1                  | 1                  | 1                  | 1                  |                    |                                   | Comprend Capteur i-see, MT, CARTE DE CIRCUIT IMPRIMÉ DE L'ÉCRAN, CARTE DE CIRCUIT IMPRIMÉ DU RÉCEPTEUR |
| 17 | E22 7H2 391 | ÉCRAN ET ASSEMBLAGE DU CAPTEUR i-see                         |                    |                    |                    |                    |                    | 1                  |                                   | Comprend Capteur i-see, MT, CARTE DE CIRCUIT IMPRIMÉ DE L'ÉCRAN, CARTE DE CIRCUIT IMPRIMÉ DU RÉCEPTEUR |
| 18 | E22 6H7 095 | ÉCRAN ET SUPPORT DE LA CARTE DE CIRCUIT IMPRIMÉ DU RÉCEPTEUR | 1                  | 1                  | 1                  | 1                  | 1                  | 1                  |                                   |  |
| 19 | E22 6H7 468 | ÉCRAN ET CARTE DE CIRCUIT IMPRIMÉ DU RÉCEPTEUR               | 1                  | 1                  | 1                  | 1                  | 1                  | 1                  |                                   | Type combiné CARTE DE CIRCUIT IMPRIMÉ DU RÉCEPTEUR, CARTE DE CIRCUIT IMPRIMÉ DE L'ÉCRAN                |
| 20 | E22 7C3 375 | BORNIER  | 1                  | 1                  | 1                  | 1                  | 1                  | 1                  | TB                                |  |
| 21 | E22 C67 382 | FUSIBLE  | 1                  | 1                  | 1                  | 1                  | 1                  | 1                  | F11                               | T3.15AL250V  |
| 22 | E22 K90 385 | VARISTANCE   | 1                  | 1                  | 1                  | 1                  | 1                  | 1                  | NR11                              |  |
| 23 | E22 69R 308 | THERMISTANCE DE TEMPÉRATURE DE LA PIÈCE                      | 1                  | 1                  | 1                  | 1                  | 1                  | 1                  | RT11                              |  |
| 24 | E22 6H7 452 | CARTE DE CIRCUIT IMPRIMÉ DE CONTRÔLE ÉLECTRONIQUE            | 1                  |                    |                    |                    |                    |                    |                                   |  |
| 24 | E22 6H8 452 | CARTE DE CIRCUIT IMPRIMÉ DE CONTRÔLE ÉLECTRONIQUE            |                    | 1                  |                    |                    |                    |                    |                                   |  |
| 24 | E22 6H9 452 | CARTE DE CIRCUIT IMPRIMÉ DE CONTRÔLE ÉLECTRONIQUE            |                    |                    | 1                  |                    |                    |                    |                                   |  |
| 24 | E22 7H0 452 | CARTE DE CIRCUIT IMPRIMÉ DE CONTRÔLE ÉLECTRONIQUE            |                    |                    |                    | 1                  |                    |                    |                                   |  |
| 24 | E22 7H1 452 | CARTE DE CIRCUIT IMPRIMÉ DE CONTRÔLE ÉLECTRONIQUE            |                    |                    |                    |                    | 1                  |                    |                                   |  |
| 24 | E22 7H2 452 | CARTE DE CIRCUIT IMPRIMÉ DE CONTRÔLE ÉLECTRONIQUE            |                    |                    |                    |                    |                    | 1                  |                                   |  |
| 25 | E22 6H7 307 | THERMISTANCE DE LA BOBINE INTERNE                            | 1                  | 1                  | 1                  | 1                  | 1                  |                    | RT12, RT13                        | Type combiné   |
| 25 | E22 7H2 307 | THERMISTANCE DE LA BOBINE INTERNE                            |                    |                    |                    |                    |                    | 1                  | RT12, RT13                        | Type combiné   |
| 26 | E22 6H7 440 | CARTE DE CIRCUIT IMPRIMÉ D'ALIMENTATION                      | 1                  | 1                  | 1                  | 1                  | 1                  | 1                  |                                   |  |
| 27 | E22 7C3 978 | PLAQUE POUR GAINÉ ÉLECTRIQUE                                 | 1                  | 1                  | 1                  | 1                  | 1                  | 1                  |                                   |  |
| 28 | E22 7C3 979 | COUVERCLE DU CONDUIT   | 1                  | 1                  | 1                  | 1                  | 1                  | 1                  |                                   |  |
| 29 | E22 6H7 457 | MODULE LAN SANS FIL  | 1                  | 1                  | 1                  | 1                  | 1                  | 1                  |                                   | Comprend COMMUTATEUR/CARTE DE CIRCUIT IMPRIMÉ DE L'AVERTISSEUR SONORE                                  |

**MSZ-FX06NL MSZ-FX09NL MSZ-FX12NL MSZ-FX15NL MSZ-FX18NL MSZ-FX24NL**  
**1-4. ÉCHANGEUR THERMIQUE DE L'UNITÉ INTERNE**



1. La quantité de pièces ci-dessous indique le nombre de pièces nécessaires par unité.

| N° | N° de pièce | Nom de la pièce               | MSZ-FX06NL - [CA1] | MSZ-FX09NL - [CA1] | MSZ-FX12NL - [CA1] | MSZ-FX15NL - [CA1] | MSZ-FX18NL - [CA1] | MSZ-FX24NL - [CA1] | Symbole dans le schéma de câblage | Remarques                |
|----|-------------|-------------------------------|--------------------|--------------------|--------------------|--------------------|--------------------|--------------------|-----------------------------------|--------------------------|
| 1  | E22 6H7 620 | ÉCHANGEUR THERMIQUE INTÉRIEUR | 1                  | 1                  | 1                  |                    |                    |                    |                                   |                          |
| 1  | E22 7H0 620 | ÉCHANGEUR THERMIQUE INTÉRIEUR |                    |                    |                    | 1                  | 1                  |                    |                                   |                          |
| 1  | E22 7H2 620 | ÉCHANGEUR THERMIQUE INTÉRIEUR |                    |                    |                    |                    |                    | 1                  |                                   |                          |
| 2  | E22 151 667 | UNION (LIQUIDE)               | 1                  | 1                  | 1                  | 1                  | 1                  | 1                  |                                   | pour liquide 1/4 (ø6,35) |
| 3  | E22 815 666 | UNION (GAZ)                   | 1                  | 1                  | 1                  |                    |                    |                    |                                   | pour gaz 3/8 (ø9,52)     |
| 3  | E22 155 666 | UNION (GAZ)                   |                    |                    |                    | 1                  | 1                  |                    |                                   | pour gaz 1/2 (ø12,7)     |
| 3  | E22 138 666 | UNION (GAZ)                   |                    |                    |                    |                    |                    | 1                  |                                   | pour gaz 5/8 (ø15,88)    |

## 1-5. FILTRE D'ÉPURATION D'AIR

### FILTRE ÉLECTROSTATIQUE ANTIALLERGIQUE À ENZYMES (BLEU)

Aux 3 mois :

- Enlevez la saleté à l'aide d'un aspirateur.

**Lorsque la saleté ne peut être éliminée par un nettoyage à l'aspirateur :**

- Faites tremper le filtre et son cadre dans de l'eau tiède avant de les rincer.
- Après le lavage, séchez bien à l'ombre.

**Chaque année :**

- Remplacez par un nouveau filtre d'épuration d'air pour obtenir les meilleures performances.

**REMARQUE 1 :** Nettoyez régulièrement les filtres pour obtenir les meilleures performances et réduire la consommation d'énergie.

**REMARQUE 2 :** Les filtres encrassés provoquent de la condensation dans le climatiseur, ce qui favorise le développement de champignons comme les moisissures. Il est donc recommandé de nettoyer les filtres à air toutes les 2 semaines.

**REMARQUE 3 :** Ne touchez pas le capteur i-see.

| Modèle   | N° de pièce  |
|--|--------------|
| MSZ-FX06NL<br>MSZ-FX09NL<br>MSZ-FX12NL<br>MSZ-FX15NL<br>MSZ-FX18NL<br>MSZ-FX24NL | MAC-2310FT-E |

### FILTRE À MICROPARTICULES (BLANC)

Aux 3 mois :

- Enlevez la saleté à l'aide d'un aspirateur.
- Ne le lavez pas à l'eau. Remplacez-le par un nouveau filtre d'épuration d'air lorsque des taches de goudron de tabac ou d'huile y adhèrent.
- Remettez-le dans sa position d'origine et installez toutes les languettes du filtre d'épuration d'air.

**Aux 3 ans :**

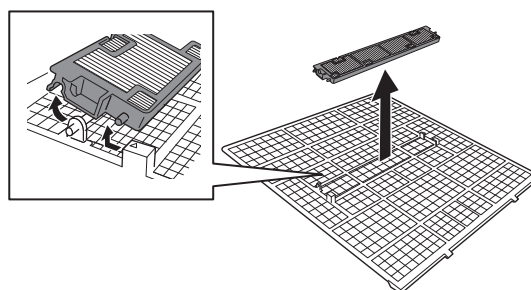
- Remplacez par un nouveau filtre d'épuration d'air pour obtenir les meilleures performances.

**REMARQUE 1 :** Nettoyez régulièrement les filtres pour obtenir les meilleures performances et réduire la consommation d'énergie.

**REMARQUE 2 :** Les filtres encrassés provoquent de la condensation dans le climatiseur, ce qui favorise le développement de champignons comme les moisissures. Il est donc recommandé de nettoyer les filtres à air toutes les 2 semaines.

**REMARQUE 3 :** Ne touchez pas le capteur i-see.

| Modèle   | N° de pièce    |
|--|----------------|
| MSZ-FX06NL<br>MSZ-FX09NL<br>MSZ-FX12NL<br>MSZ-FX15NL<br>MSZ-FX18NL<br>MSZ-FX24NL | MAC-EMF515FT-E |



## 2-1. FILTRE D'ÉPURATION D'AIR

### FILTRE DE DÉSODORISATION (NOIR)

Aux 3 mois :

- Enlevez la saleté à l'aide d'un aspirateur.

**Lorsque la saleté ne peut être éliminée par un nettoyage à l'aspirateur :**

- Enlevez la saleté à l'aide d'un aspirateur, ou faites tremper le filtre et son cadre dans de l'eau tiède (30 à 40°C) pendant environ 15 minutes. Rincez bien.
- Après le lavage, séchez bien à l'ombre.
- La fonction de désodorisation récupère lorsque le filtre est nettoyé.

**Lorsque la saleté ou les odeurs ne peuvent être éliminées par le nettoyage :**

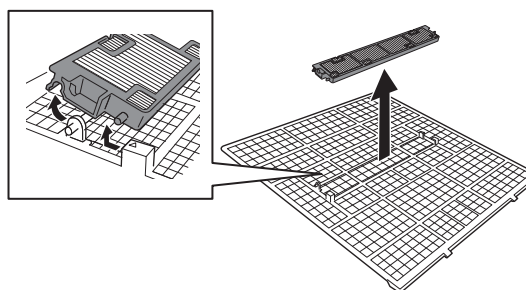
- Remplacez le filtre par un nouveau filtre d'épuration d'air.

**REMARQUE 1 :** Nettoyez régulièrement les filtres pour obtenir les meilleures performances et réduire la consommation d'énergie.

**REMARQUE 2 :** Les filtres encrassés provoquent de la condensation dans le climatiseur, ce qui favorise le développement de champignons comme les moisissures. Il est donc recommandé de nettoyer les filtres à air toutes les 2 semaines.

**REMARQUE 3 :** Ne touchez pas le capteur i-see.

| Modèle   | N° de pièce  |
|--|--------------|
| MSZ-FX06NL<br>MSZ-FX09NL<br>MSZ-FX12NL<br>MSZ-FX15NL<br>MSZ-FX18NL<br>MSZ-FX24NL | MAC-3010FT-E |



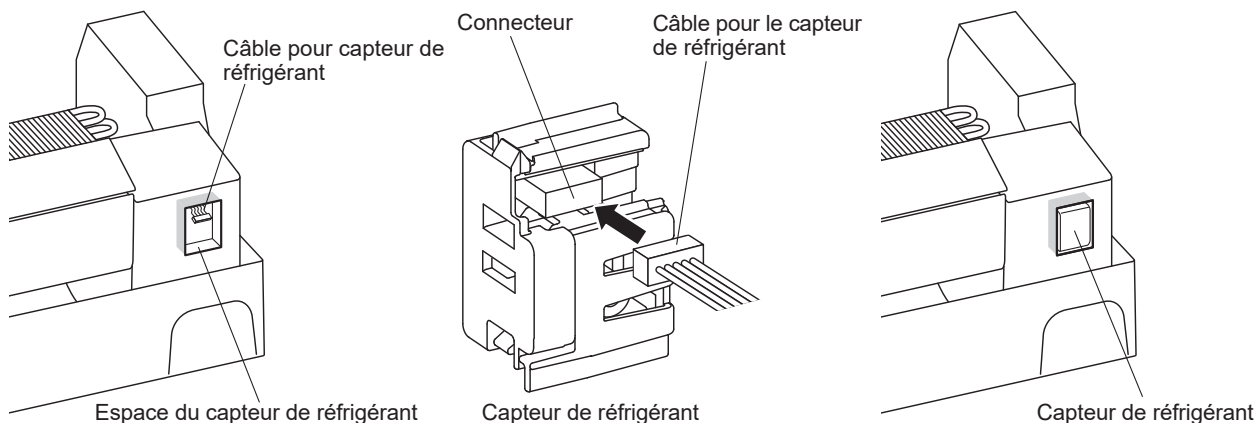
## 2-2. CAPTEUR DE RÉFRIGÉRANT

Lorsque vous connectez ou déconnectez les connecteurs, tenez le boîtier du connecteur. NE TIREZ PAS sur les câbles de plomb.

Pour remplacer le capteur de réfrigérant existant, reportez-vous au manuel de service du modèle.

Pour connaître la méthode d'assemblage détaillée, reportez-vous au manuel d'installation de l'unité interne.

- (1) Retirez le panneau.
- (2) Trouvez le câble du capteur de réfrigérant dans le coin inférieur droit de l'unité.
- (3) Connectez le câble au connecteur du capteur de réfrigérant.
- (4) Mettez en place le capteur de réfrigérant pour l'espace du capteur de réfrigérant.
- (5) Fermez le panneau.



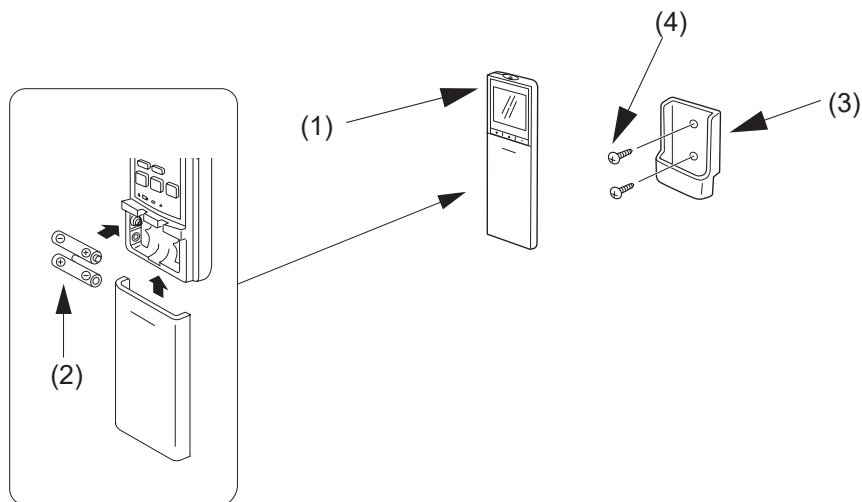
| Modèle   | N° de pièce |
|--|-------------|
| MSZ-FX06NL<br>MSZ-FX09NL<br>MSZ-FX12NL<br>MSZ-FX15NL<br>MSZ-FX18NL | MAC-100RS-E |



## 2-3. TÉLÉCOMMANDE

| Modèle   | N° de pièce<br>Français |
|--|-------------------------|
| MSZ-FX06NL<br>MSZ-FX09NL<br>MSZ-FX12NL<br>MSZ-FX15NL<br>MSZ-FX18NL<br>MSZ-FX24NL | MAC-FL210M-E            |

|     |  |   |
|-----|--|---|
| (1) | Télécommande sans fil  | 1 |
| (2) | Batterie (AAA) pour (1)                                      | 2 |
| (3) | Support à télécommande                                       | 1 |
| (4) | Vis pour le support à télécommande (3)<br>3,5 × 16 mm (noir) | 2 |



**mitsubishi electric corporation**

SIÈGE SOCIAL : TOKYO BUILDING, 2-7-3, MARUNOUCHI, CHIYODA-KU, TOKYO 100-8310, JAPON

© Tous droits réservés 2025 MITSUBISHI ELECTRIC CORPORATION

Délivré : Juin 2025. N° OBB960 ÉDITION RÉVISÉE-A

Publié : Mars 2025. N° OBB960

Fabriqu  au Japon

Les caract ristiques techniques peuvent  tre  
modifi es sans pr avis.