

UNITÉ INTERNE

N° OBB965
ÉDITION RÉVISÉE-A

CATALOGUE DE PIÈCES

Modèles

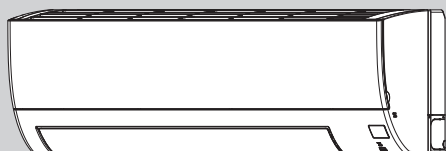
MSZ-HX09NL - CA1

MSZ-HX12NL - CA1

MSZ-HX15NL - CA1

MSZ-HX18NL - CA1

MSZ-HX24NL - CA1



MSZ-HX18NL
MSZ-HX24NL

TABLE DES MATIÈRES

1. LISTE DES PIÈCES DE SERVICE	2
2. PIÈCES EN OPTION	10

MANUEL DE SERVICE (OBH965)

Révision A :

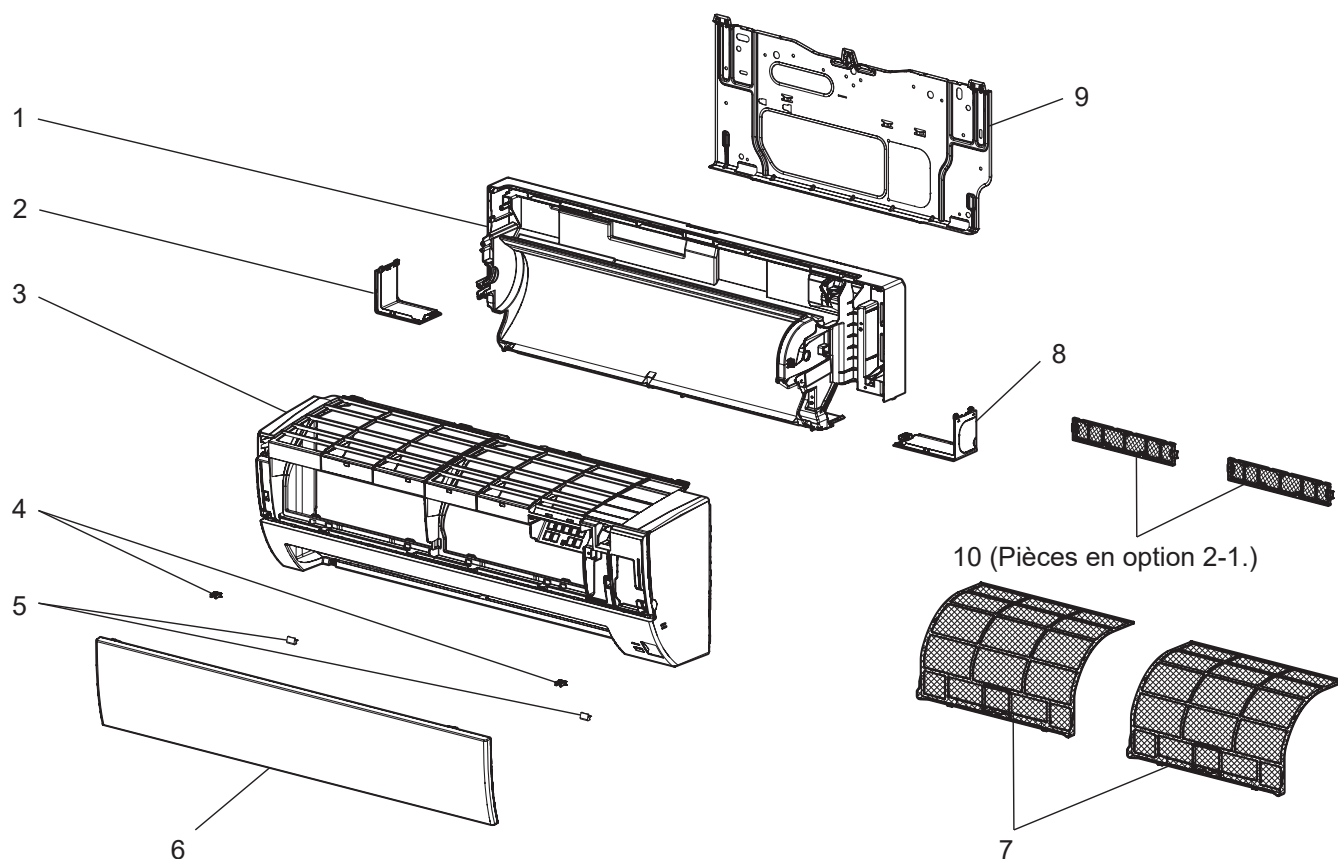
• MSZ-HX09/12/15NL - [CA1] ont été ajoutés.

1

LISTE DES PIÈCES DE SERVICE

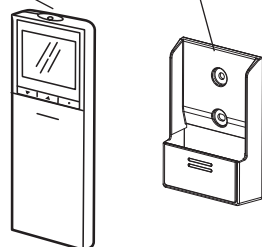
MSZ-HX09NL MSZ-HX12NL MSZ-HX15NL

1-1. PIÈCES STRUCTURELLES DE L'UNITÉ INTERNE

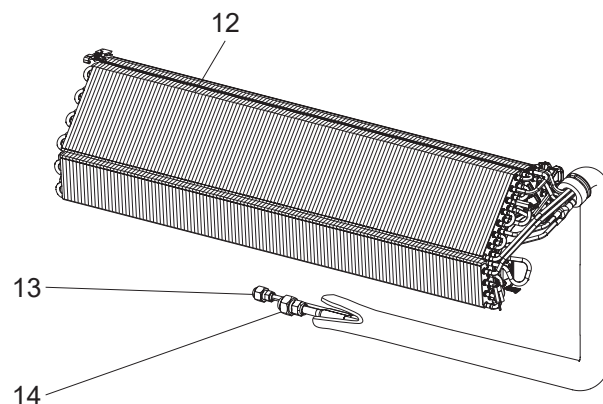


1-2. ACCESSOIRE ET TÉLÉCOMMANDE

11 (Pièces en option 2-3.)



1-3. ÉCHANGEUR THERMIQUE DE L'UNITÉ INTERNE



1-1. PIÈCES STRUCTURELLES DE L'UNITÉ INTERNE

1. La quantité de pièces ci-dessous indique le nombre de pièces nécessaires par unité.

N°	N° de pièce	Nom de la pièce	MSZ-HX09NL - [CA1]	MSZ-HX12NL - [CA1]	MSZ-HX15NL - [CA1]	Symbole dans le schéma de câblage	Remarques
1	U01 A07 234	ASSEMBLAGE DU BOÎTIER	1	1	1		Sans les ÉTIQUETTES
2	U01 A04 975	BOÎTE DE COIN (GAUCHE)	1	1	1		
3	U01 A42 000	ASSEMBLAGE DES PANNEAUX	1				Comprend les numéros 4, 5 et 6
3	U01 A43 000	ASSEMBLAGE DES PANNEAUX		1			Comprend les numéros 4, 5 et 6
3	U01 A44 000	ASSEMBLAGE DES PANNEAUX			1		Comprend les numéros 4, 5 et 6
4	U01 A02 142	PRISE	2	2	2		2 MCX/JEU
5	U01 003 087	BOUCHON À VIS	2	2	2		2 MCX/JEU
6	U01 A10 010	PANNEAU FRONTAL	1	1	1		Sans les ÉTIQUETTES
7	U01 A04 100	FILTRE À AIR (FILTRE À AIR V)	2	2	2		1 MC/JEU
8	U01 A03 975	BOÎTE DE COIN (DROITE)	1	1	1		
9	U01 A05 970	GABARIT D'INSTALLATION	1	1	1		
10	—	FILTRE D'ÉPURATION D'AIR (FILTRE ÉLECTROSTATIQUE ANTIALLERGIQUE À ENZYMES / FILTRE À MICROPARTICULES)	2	2	2		2 MCX/JEU MAC-2320FT / MAC-EMF515FT-E

1-2. ACCESSOIRE ET TÉLÉCOMMANDE

1. La quantité de pièces ci-dessous indique le nombre de pièces nécessaires par unité.

N°	N° de pièce	Nom de la pièce	MSZ-HX09NL - [CA1]	MSZ-HX12NL - [CA1]	MSZ-HX15NL - [CA1]	Symbole dans le schéma de câblage	Remarques
11	—	TÉLÉCOMMANDE	1	1	1		SH24AG MAC-FL215M-E

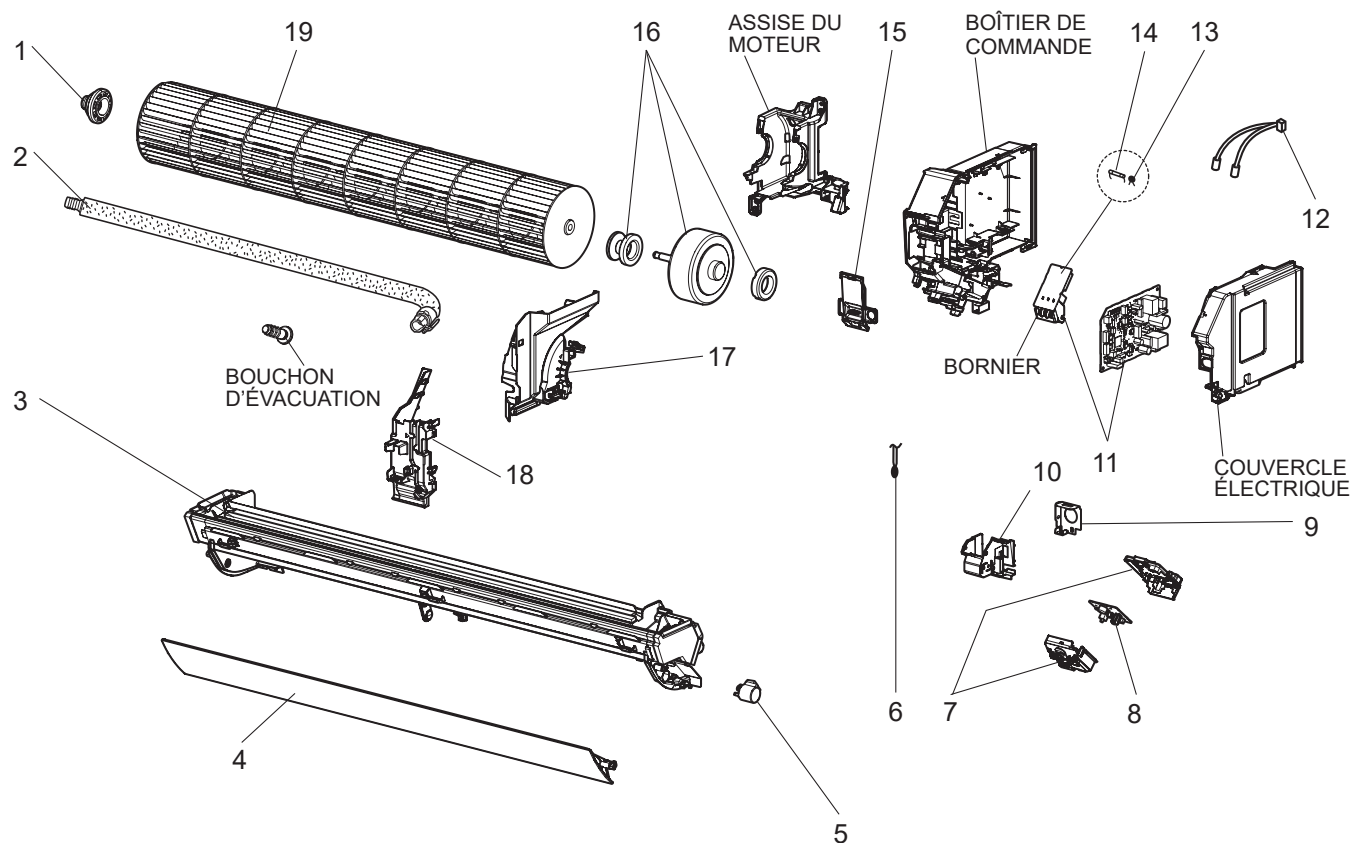
1-3. ÉCHANGEUR THERMIQUE DE L'UNITÉ INTERNE

1. La quantité de pièces ci-dessous indique le nombre de pièces nécessaires par unité.

N°	N° de pièce	Nom de la pièce	MSZ-HX09NL - [CA1]	MSZ-HX12NL - [CA1]	MSZ-HX15NL - [CA1]	Symbole dans le schéma de câblage	Remarques
12	U01 A14 620	ÉCHANGEUR THERMIQUE INTÉRIEUR	1	1			
12	U01 A15 620	ÉCHANGEUR THERMIQUE INTÉRIEUR			1		
13	U01 A01 667	UNION (LIQUIDE)	1	1	1		ø1/4 (ø6,35)
14	U01 A01 666	UNION (GAZ)	1	1			ø3/8 (ø9,52)
14	U01 A02 666	UNION (GAZ)			1		ø1/2 (ø12,7)

MSZ-HX09NL MSZ-HX12NL MSZ-HX15NL

1-4. PIÈCES ÉLECTRIQUES ET FONCTIONNELLES DE L'UNITÉ INTERNE



1-4. PIÈCES ÉLECTRIQUES ET FONCTIONNELLES DE L'UNITÉ INTERNE

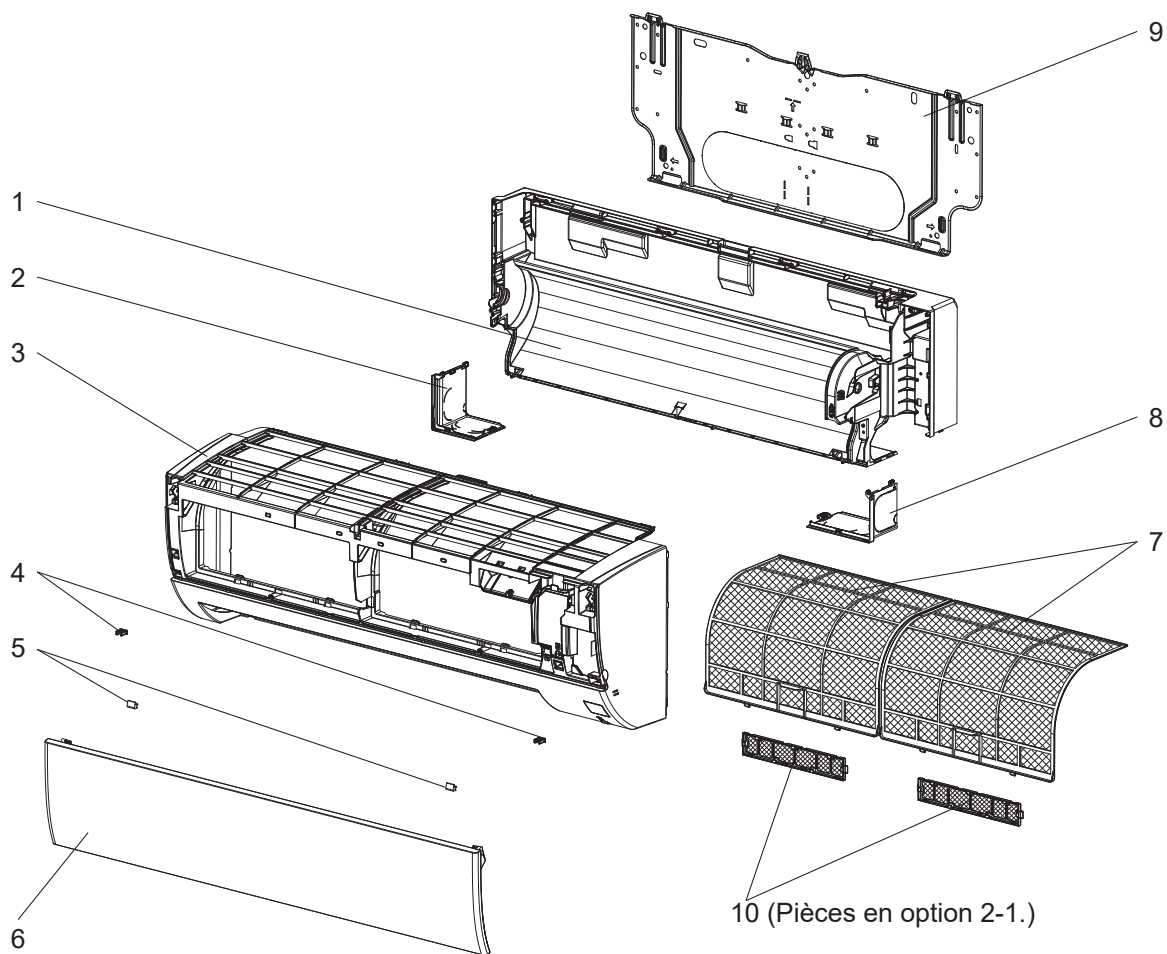
1. La quantité de pièces ci-dessous indique le nombre de pièces nécessaires par unité.

2. Le numéro encerclé indique que la pièce n'est pas représentée sur la figure.

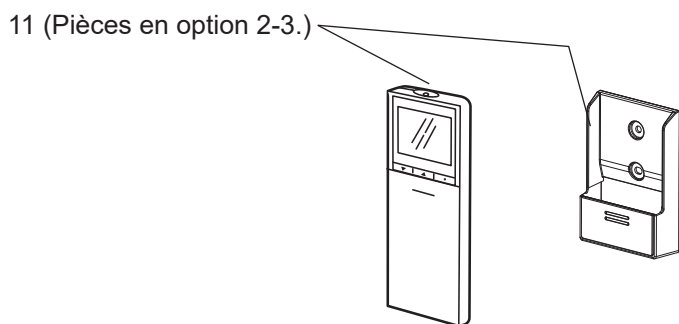
N°	N° de pièce	Nom de la pièce	MSZ-HX09NL-CA1	MSZ-HX12NL-CA1	MSZ-HX15NL-CA1	Symbole dans le schéma de câblage	Remarques
1	U01 A02 510	ASSEMBLAGE DU MONTAGE DE MAINTIEN	1	1	1		
2	U01 A01 702	TUYAU D'ÉVACUATION DES CONDENSATS	1	1	1		
3	U01 A06 235	ASSEMBLAGE DE LA BUSE	1	1	1		Assemblage complet sauf TUYAU D'ÉVACUATION DES CONDENSATS
4	U01 A02 042	VOLET HORIZONTAL	1	1	1		
5	U01 A01 303	MOTEUR À VOLET (HORIZONTAL)	1	1	1	MV	
6	U01 A12 308	THERMISTANCE DE TEMPÉRATURE DE LA PIÈCE	1	1	1	RT11	
7	U01 002 089	SUPPORT DE LA CARTE DE CIRCUIT IMPRIMÉ SW DU RÉCEPTEUR DU MONITEUR D'ALIMENTATION	1	1	1		
8	U01 A05 440	CARTE DE CIRCUIT IMPRIMÉ SW DU RÉCEPTEUR DU MONITEUR D'ALIMENTATION	1	1	1		
9	U01 A06 978	PLAQUE POUR GAINÉ ÉLECTRIQUE	1	1	1		
10	U01 A05 979	COUVERCLE DU CONDUIT	1	1	1		
11	U01 A79 452	CARTE DE CIRCUIT IMPRIMÉ DE CONTRÔLE ÉLECTRONIQUE	1				
11	U01 A80 452	CARTE DE CIRCUIT IMPRIMÉ DE CONTRÔLE ÉLECTRONIQUE		1			
11	U01 A81 452	CARTE DE CIRCUIT IMPRIMÉ DE CONTRÔLE ÉLECTRONIQUE			1		
12	U01 A10 307	THERMISTANCE DE LA BOBINE INTERNE	1	1	1	RT12, RT13	
13	U01 A01 385	VARISTANCE	1	1	1	NR11	
14	U01 A03 381	FUSIBLE	1	1	1	F11	T3.15AL250V
15	U01 A04 784	PINCE V.A.	1	1	1		
16	U01 A06 300	MOTEUR DU VENTILATEUR INTÉRIEUR	1	1	1	MF	RC0J30-□□, Comprend le SUPPORT EN CAOUTCHOUC DU MOTEUR DU VENTILATEUR (2 MCX/JEU)
17	U01 A05 333	COURROIE DU MOTEUR	1	1	1		
18	U01 A03 690	ÉCRAN AQUEUX	1	1	1		
19	U01 A05 302	VENTILATEUR DE LIGNE DE TUYAUTERIE	1	1	1		
②0	U01 A11 392	ASSEMBLAGE DE CONDUCTEURS	1	1	1		

MSZ-HX18NL MSZ-HX24NL

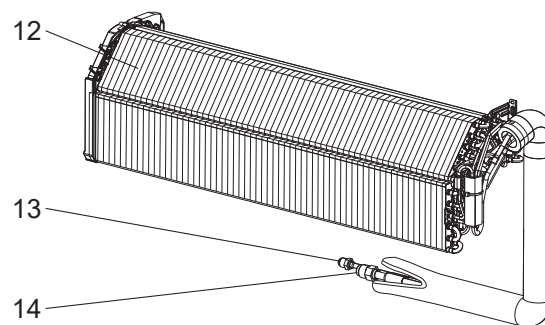
1-5. PIÈCES STRUCTURELLES DE L'UNITÉ INTERNE



1-6. ACCESSOIRE ET TÉLÉCOMMANDE



1-7. ÉCHANGEUR THERMIQUE DE L'UNITÉ INTERNE



1-5. PIÈCES STRUCTURELLES DE L'UNITÉ INTERNE

1. La quantité de pièces ci-dessous indique le nombre de pièces nécessaires par unité.

N°	N° de pièce	Nom de la pièce	MSZ-HX18NL - [CAT]	MSZ-HX24NL - [CAT]	Symbole dans le schéma de câblage	Remarques
1	E22 44C 234	ASSEMBLAGE DU BOÎTIER	1	1		Sans les ÉTIQUETTES
2	E22 98B 976	BOÎTE DE COIN GAUCHE	1	1		
3	E22 1K5 000	ASSEMBLAGE DES PANNEAUX	1			Comprend les numéros 4 et 6
3	E22 1K6 000	ASSEMBLAGE DES PANNEAUX		1		Comprend les numéros 4 et 6
4	E22 F95 142	PRISE	2	2		2 MCX/JEU
5	E22 98B 067	BOUCHON À VIS	2	2		2 MCX/JEU
6	E22 8H1 010	PANNEAU FRONTAL	1	1		Sans les ÉTIQUETTES
7	E22 1C7 100	FILTRE À AIR (FILTRE À AIR V)	2	2		1 MC/JEU
8	E22 98B 975	BOÎTE DE COIN DROITE	1	1		
9	E22 N87 970	GABARIT D'INSTALLATION	1	1		
10	—	FILTRE D'ÉPURATION D'AIR (FILTRE ÉLECTROSTATIQUE ANTIALLERGIQUE À ENZYMES / FILTRE À MICROPARTICULES)	2	2		2 MCX/JEU MAC-2320FT / MAC-EMF515FT-E

1-6. ACCESSOIRE ET TÉLÉCOMMANDE

1. La quantité de pièces ci-dessous indique le nombre de pièces nécessaires par unité.

N°	N° de pièce	Nom de la pièce	MSZ-HX18NL - [CAT]	MSZ-HX24NL - [CAT]	Symbole dans le schéma de câblage	Remarques
11	—	TÉLÉCOMMANDE	1	1		SH24AG MAC-FL215M-E Comprend SUPPORT À TÉLÉCOMMANDE

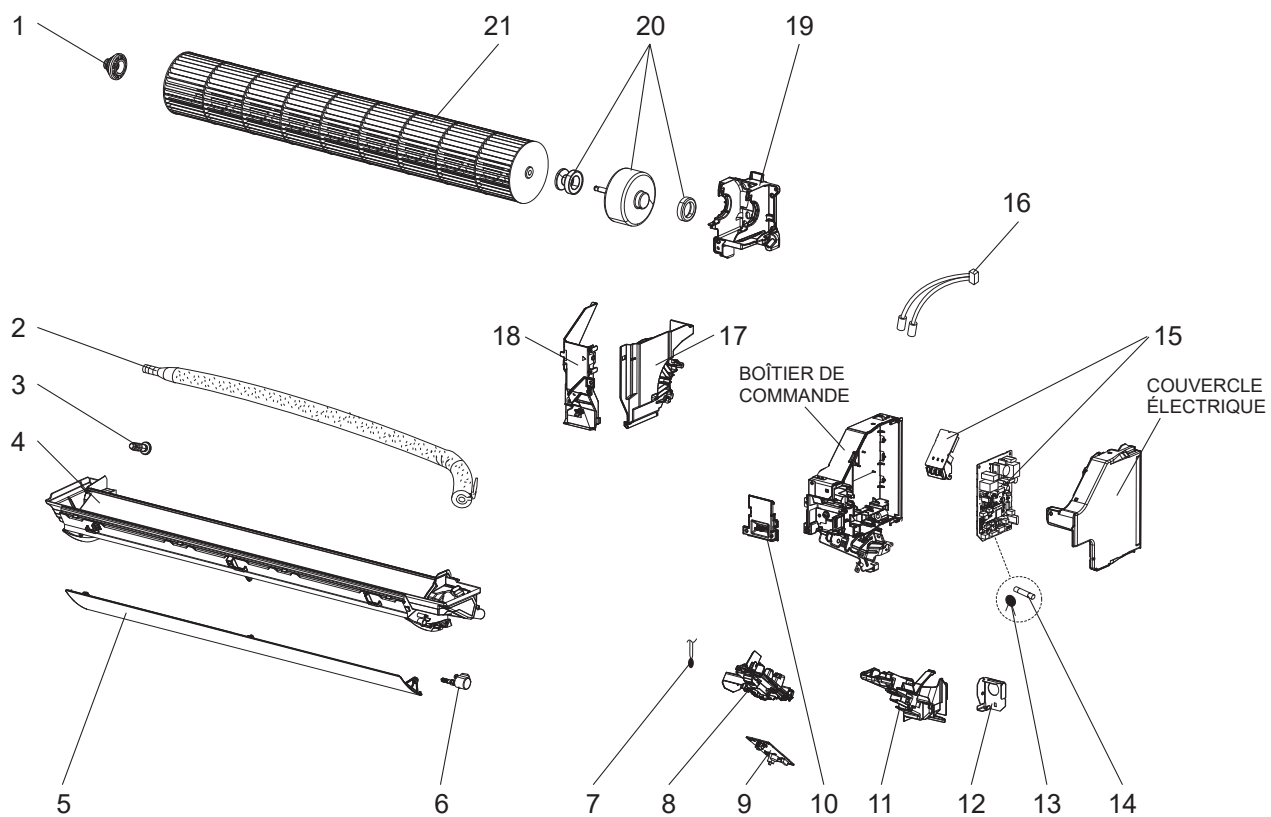
1-7. ÉCHANGEUR THERMIQUE DE L'UNITÉ INTERNE

1. La quantité de pièces ci-dessous indique le nombre de pièces nécessaires par unité.

N°	N° de pièce	Nom de la pièce	MSZ-HX18NL - [CAT]	MSZ-HX24NL - [CAT]	Symbole dans le schéma de câblage	Remarques
12	E22 8H1 620	ÉCHANGEUR THERMIQUE INTÉRIEUR	1	1		
13	E22 151 667	UNION (LIQUIDE)	1	1		ø1/4 (ø6,35)
14	E22 179 667	UNION (GAZ)	1	1		ø1/2 (ø12,7)

MSZ-HX18NL MSZ-HX24NL

1-8. PIÈCES ÉLECTRIQUES ET FONCTIONNELLES DE L'UNITÉ INTERNE



1-8. PIÈCES ÉLECTRIQUES ET FONCTIONNELLES DE L'UNITÉ INTERNE

1. La quantité de pièces ci-dessous indique le nombre de pièces nécessaires par unité.

N°	N° de pièce	Nom de la pièce	MSZ-HX18NL - [CAT]	MSZ-HX24NL - [CAT]	Symbole dans le schéma de câblage	Remarques
1	E22 A89 509	ASSEMBLAGE DU MONTAGE DE MAINTIEN	1	1		Comprend MAINTIEN DU MANCHON
2	E22 P72 702	TUYAU D'ÉVACUATION DES CONDENSATS	1	1		
3	E27 42R 705	BOUCHON D'ÉVACUATION	1	1		
4	E22 8H1 235	ASSEMBLAGE DE LA BUSE	1	1		Assemblage complet sauf TUYAU D'ÉVACUATION DES CONDENSATS
5	E22 42K 040	VOLET HORIZONTAL	1	1		
6	E22 N87 303	MOTEUR À VOLET (HORIZONTAL)	1	1	MV	DESSUS ET BAS
7	E22 8H1 308	THERMISTANCE DE TEMPÉRATURE DE LA PIÈCE	1	1	RT11	
8	E22 8H1 095	SUPPORT DU RÉCEPTEUR DU MONITEUR D'ALIMENTATION	1	1		
9	E22 8H1 468	CARTE DE CIRCUIT IMPRIMÉ SW DU RÉCEPTEUR DU MONITEUR D'ALIMENTATION	1	1		
10	E22 N87 784	PINCE V.A.	1	1		
11	E22 N94 979	COUVERCLE DU CONDUIT	1	1		
12	E22 N94 978	PLAQUE POUR GAINÉ ÉLECTRIQUE	1	1		
13	E22 K90 385	VARISTANCE	1	1	NR11	
14	E22 C67 382	FUSIBLE	1	1	F11	T3.15AL250V
15	E22 8H1 452	CARTE DE CIRCUIT IMPRIMÉ DE CONTRÔLE ÉLECTRONIQUE	1			Comprend la CARTE DE CIRCUIT IMPRIMÉ DU BORNIER avec TB
15	E22 8H2 452	CARTE DE CIRCUIT IMPRIMÉ DE CONTRÔLE ÉLECTRONIQUE		1		Comprend la CARTE DE CIRCUIT IMPRIMÉ DU BORNIER avec TB
16	E22 8H1 307	THERMISTANCE DE LA BOBINE INTERNE	1	1	RT12, RT13	Type combiné
17	E22 N87 333	COURROIE DU MOTEUR	1	1		
18	E22 N87 541	ÉCRAN AQUEUX	1	1		
19	E22 18A 333	ASSISE DU MOTEUR	1	1		
20	E22 8H1 300	MOTEUR DU VENTILATEUR INTÉRIEUR	1	1	MF	RC0J40-□□, Comprend SUPPORT EN CAOUTCHOUC DU MOTEUR DU VENTILATEUR (2 MCX/JEU)
21	E22 17A 302	VENTILATEUR DE LIGNE DE TUYAUTERIE	1	1		

2-1. FILTRE D'ÉPURATION D'AIR

(FILTRE ÉLECTROSTATIQUE ANTIALLERGIQUE À ENZYMES)

Aux 3 mois :

- Enlevez la saleté à l'aide d'un aspirateur.

Lorsque la saleté ne peut être éliminée par un nettoyage à l'aspirateur :

- Faites tremper le filtre et son cadre dans de l'eau tiède avant de les rincer.
- Après le lavage, séchez bien à l'ombre.

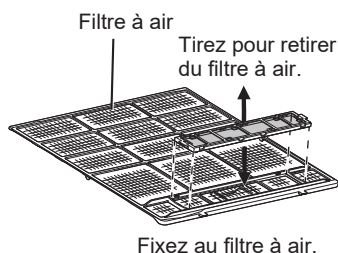
Chaque année :

- Remplacez par un nouveau filtre d'épuration d'air pour obtenir les meilleures performances.

REMARQUE 1 : Nettoyez régulièrement les filtres pour obtenir les meilleures performances et réduire la consommation d'énergie.

REMARQUE 2 : Les filtres encrassés provoquent de la condensation dans le climatiseur, ce qui favorise le développement de champignons comme les moisissures. Il est donc recommandé de nettoyer les filtres à air toutes les 2 semaines.

Modèle	N° de pièce
MSZ-HX09NL	MAC-2320FT
MSZ-HX12NL	
MSZ-HX15NL	
MSZ-HX18NL	
MSZ-HX24NL	



(FILTRE À MICROPARTICULES)

Élimine les microparticules de l'air grâce à l'électricité statique.

Face arrière du filtre à air

À nettoyer aux 3 mois :

- Enlevez la saleté à l'aide d'un aspirateur.
- Remettez-le dans sa position d'origine et installez toutes les languettes du filtre d'épuration d'air.
- Ne le lavez pas à l'eau. Remplacez-le par un nouveau filtre d'épuration d'air lorsque des taches de goudron de tabac ou d'huile y adhèrent.

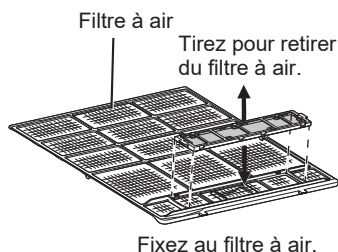
Aux 3 ans :

- Remplacez par un nouveau filtre d'épuration d'air pour obtenir les meilleures performances.

REMARQUE 1 : Nettoyez régulièrement les filtres pour obtenir les meilleures performances et réduire la consommation d'énergie.

REMARQUE 2 : Les filtres encrassés provoquent de la condensation dans le climatiseur, ce qui favorise le développement de champignons comme les moisissures. Il est donc recommandé de nettoyer les filtres à air toutes les 2 semaines.

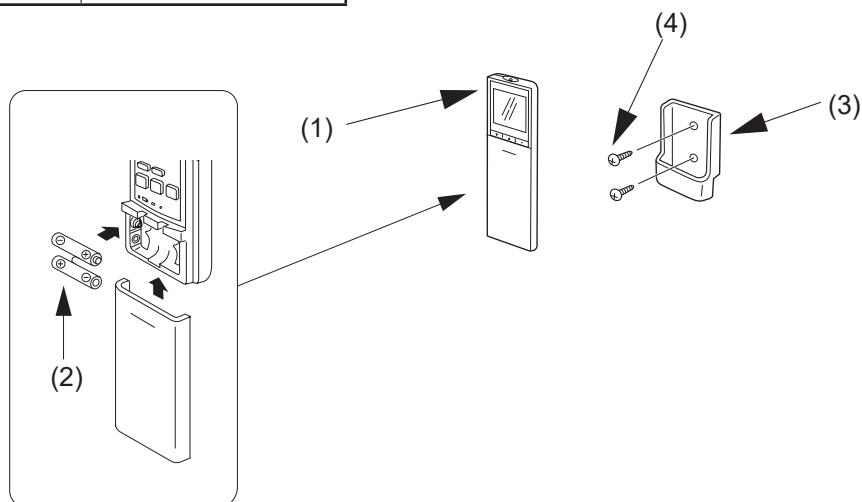
Modèle	N° de pièce
MSZ-HX09NL	MAC-EMF515FT-E
MSZ-HX12NL	
MSZ-HX15NL	
MSZ-HX18NL	
MSZ-HX24NL	



2-2. TÉLÉCOMMANDE

Modèle	N° de pièce Français
MSZ-HX09NL MSZ-HX12NL MSZ-HX15NL MSZ-HX18NL MSZ-HX24NL	MAC-FL215M-E

N°	Nom de la pièce	Quantité
(1)	Télécommande sans fil	1
(2)	Batterie (AAA) pour (1)	2
(3)	Support à télécommande	1
(4)	Vis pour le support à télécommande (3) 3,5 × 16 mm (noir)	2



MITSUBISHI ELECTRIC CORPORATION

SIÈGE SOCIAL : TOKYO BUILDING, 2-7-3, MARUNOUCHI, CHIYODA-KU, TOKYO 100-8310, JAPON

© Tous droits réservés 2025 MITSUBISHI ELECTRIC CORPORATION

Délivré : Juin 2025. N° OBB965 ÉDITION RÉVISÉE-A

Publié : Mars 2025. N° OBB965

Fabriquée au Japon

Les caractéristiques techniques peuvent être modifiées sans préavis.