

UNITÉ INTERNE

N° OBB970

CATALOGUE DE PIÈCES

Modèles

MSZ-JX09WL - CA1

MSZ-JX12WL - CA1

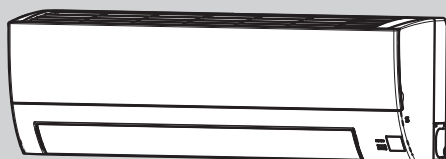


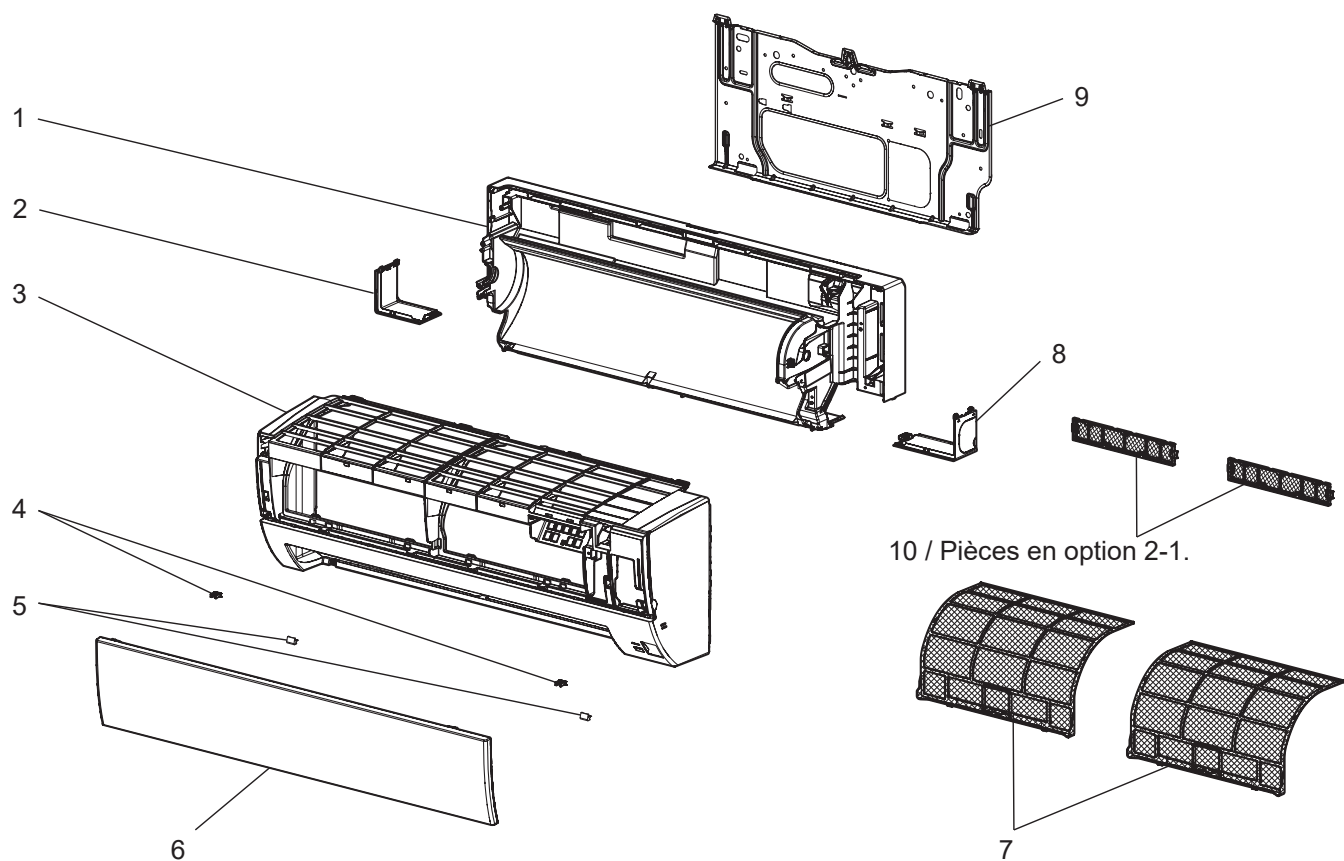
TABLE DES MATIÈRES

1. LISTE DES PIÈCES DE SERVICE	2
2. PIÈCES EN OPTION	7

MANUEL DE SERVICE (OBH970)

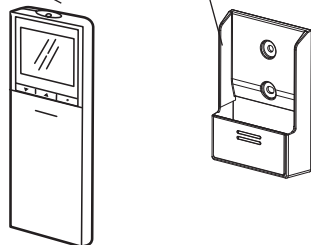
MSZ-JX09WL MSZ-JX12WL

1-1. PIÈCES STRUCTURELLES DE L'UNITÉ INTERNE

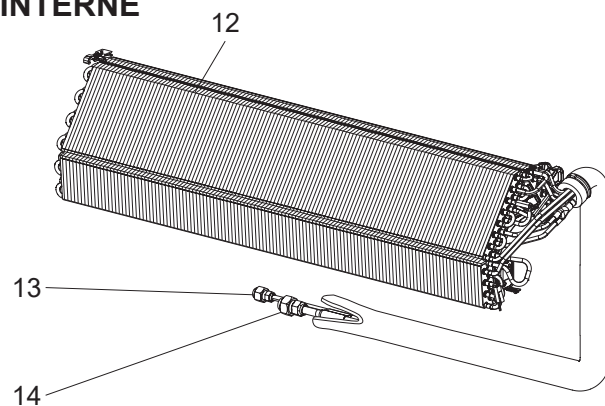


1-2. ACCESSOIRES ET TÉLÉCOMMANDE

11 (Pièces en option 2-2.)



1-3. ÉCHANGEUR THERMIQUE DE L'UNITÉ INTERNE



1-1. PIÈCES STRUCTURELLES DE L'UNITÉ INTERNE

1. La quantité de pièces ci-dessous indique le nombre de pièces nécessaires par unité.

N°	N° de pièce	Nom de la pièce	MSZ-JX09WL - [CA1]	MSZ-JX12WL - [CA1]	Symbole dans le schéma de câblage	Remarques
1	U01 A07 234	ASSEMBLAGE DU BOÎTIER	1	1		Sans les ÉTIQUETTES
2	U01 A04 975	BOÎTE DE COIN (GAUCHE)	1	1		
3	U01 A40 000	ASSEMBLAGE DES PANNEAUX	1			Comprend les numéros 4, 5 et 6
3	U01 A41 000	ASSEMBLAGE DES PANNEAUX		1		Comprend les numéros 4, 5 et 6
4	U01 A02 142	PRISE	2	2		2 MCX/JEU
5	U01 003 087	BOUCHON À VIS	2	2		2 MCX/JEU
6	U01 A10 010	PANNEAU FRONTAL	1	1		Sans les ÉTIQUETTES
7	U01 A03 100	FILTRE À AIR (FILTRE À AIR V)	2	2		1 MC/JEU
8	U01 A02 975	BOÎTE DE COIN (DROITE)	1	1		
9	U01 A05 970	GABARIT D'INSTALLATION	1	1		
10	—	FILTRE D'ÉPURATION D'AIR (FILTRE ÉLECTROSTATIQUE ANTIALLERGIQUE À ENZYMES)	2	2		2 MCX/JEU MAC-2320FT

1-2. ACCESSOIRE ET TÉLÉCOMMANDE

1. La quantité de pièces ci-dessous indique le nombre de pièces nécessaires par unité.

N°	N° de pièce	Nom de la pièce	MSZ-JX09WL - [CA1]	MSZ-JX12WL - [CA1]	Symbole dans le schéma de câblage	Remarques
11	—	TÉLÉCOMMANDE	1	1		SH24AG MAC-FL215M-E Comprend le SUPPORT À TÉLÉCOMMANDE

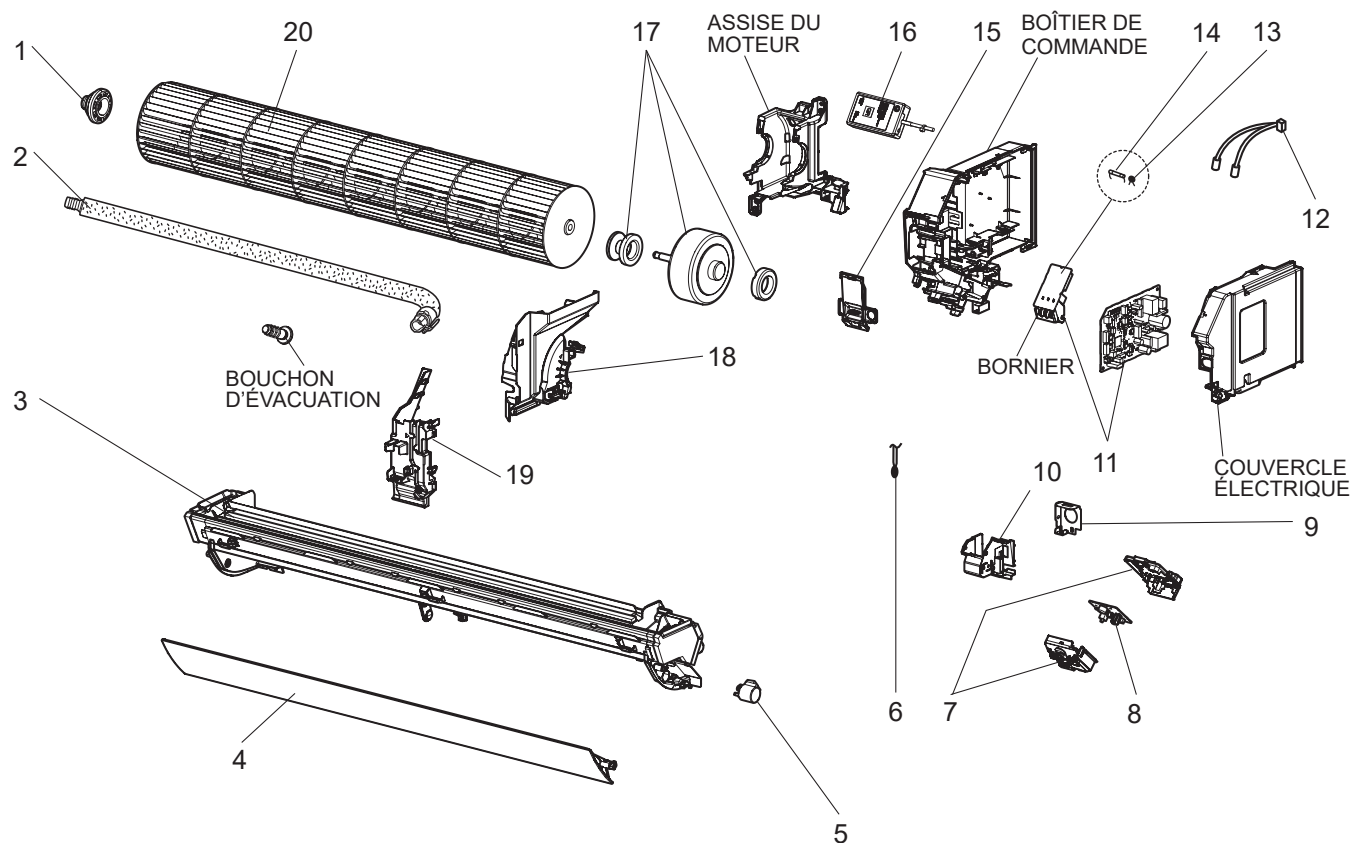
1-3. ÉCHANGEUR THERMIQUE DE L'UNITÉ INTERNE

1. La quantité de pièces ci-dessous indique le nombre de pièces nécessaires par unité.

N°	N° de pièce	Nom de la pièce	MSZ-JX09WL - [CA1]	MSZ-JX12WL - [CA1]	Symbole dans le schéma de câblage	Remarques
12	U01 A14 620	ÉCHANGEUR THERMIQUE INTÉRIEUR	1	1		
13	U01 A01 667	UNION (LIQUIDE)	1	1		ø1/4 (ø6,35)
14	U01 A01 666	UNION (GAZ)	1	1		ø3/8 (ø9,52)

MSZ-JX09WL MSZ-JX12WL

1-4. PIÈCES ÉLECTRIQUES ET FONCTIONNELLES DE L'UNITÉ INTERNE



1-4. PIÈCES ÉLECTRIQUES ET FONCTIONNELLES DE L'UNITÉ INTERNE

1. La quantité de pièces ci-dessous indique le nombre de pièces nécessaires par unité.

2. Le numéro encerclé indique que la pièce n'est pas représentée sur la figure.

N°	N° de pièce	Nom de la pièce	MSZ-JX09WL- CA1	MSZ-JX12WL- CA1	Symbole dans le schéma de câblage	Remarques
1	U01 A02 510	ASSEMBLAGE DU MONTAGE DE MAINTIEN	1	1		
2	U01 A01 702	TUYAU D'ÉVACUATION DES CONDENSATS	1	1		
3	U01 A06 235	ASSEMBLAGE DE LA BUSE	1	1		Assemblage complet sauf TUYAU D'ÉVACUATION DES CONDENSATS
4	U01 A02 042	VOLET HORIZONTAL	1	1		
5	U01 A01 303	MOTEUR À VOLET (HORIZONTAL)	1	1	MV	
6	U01 A12 308	THERMISTANCE DE TEMPÉRATURE DE LA PIÈCE	1	1	RT11	
7	U01 002 089	SUPPORT DE LA CARTE DE CIRCUIT IMPRIMÉ SW DU RÉCEPTEUR DU MONITEUR D'ALIMENTATION	1	1		
8	U01 A05 440	CARTE DE CIRCUIT IMPRIMÉ SW DU RÉCEPTEUR DU MONITEUR D'ALIMENTATION	1	1		
9	U01 A07 978	PLAQUE POUR GAINÉ ÉLECTRIQUE	1	1		
10	U01 A05 979	COUVERCLE DU CONDUIT	1	1		
11	U01 A85 452	CARTE DE CIRCUIT IMPRIMÉ DE CONTRÔLE ÉLECTRONIQUE	1			
11	U01 A86 452	CARTE DE CIRCUIT IMPRIMÉ DE CONTRÔLE ÉLECTRONIQUE		1		
12	U01 A10 307	THERMISTANCE DE LA BOBINE INTERNE	1	1	RT12, RT13	
13	U01 A02 385	VARISTANCE	1	1	NR11	
14	U01 A03 381	FUSIBLE	1	1	F11	T3.15AL250V
15	U01 A04 784	PINCE V.A.	1	1		
16	U01 003 937	MODULE LAN SANS FIL	1	1		
17	U01 A07 300	MOTEUR DU VENTILATEUR INTÉRIEUR	1	1	MF	RC0H30-□□, Comprend le SUPPORT EN CAOUTCHOUC DU MOTEUR DU VENTILATEUR (2 MCX/JEU)
18	U01 A05 333	COURROIE DU MOTEUR	1	1		
19	U01 A03 690	ÉCRAN AQUEUX	1	1		
20	U01 A05 302	VENTILATEUR DE LIGNE DE TUYAUTERIE	1	1		
(21)	U01 A11 392	ASSEMBLAGE DE CONDUCTEURS	1	1		

1-5. FILTRE D'ÉPURATION D'AIR (FILTRE ÉLECTROSTATIQUE ANTIALLERGIQUE À ENZYMES)

Aux 3 mois :

- Enlevez la saleté à l'aide d'un aspirateur.

Lorsque la saleté ne peut être éliminée par un nettoyage à l'aspirateur :

- Faites tremper le filtre et son cadre dans de l'eau tiède avant de les rincer.
- Après le lavage, séchez bien à l'ombre.

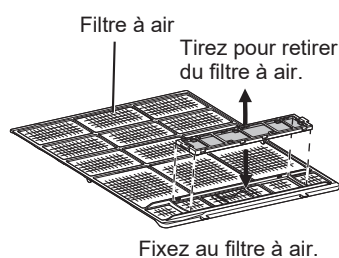
Chaque année :

- Remplacez par un nouveau filtre d'épuration d'air pour obtenir les meilleures performances.

REMARQUE 1 : Nettoyez régulièrement les filtres pour obtenir les meilleures performances et réduire la consommation d'énergie.

REMARQUE 2 : Les filtres encrassés provoquent de la condensation dans le climatiseur, ce qui favorise le développement de champignons comme les moisissures. Il est donc recommandé de nettoyer les filtres à air toutes les 2 semaines.

Modèle	N° de pièce
MSZ-JX09WL	MAC-2320FT
MSZ-JX12WL	



2-1. FILTRE D'ÉPURATION D'AIR (FILTRE À MICROPARTICULES, EN OPTION)

Élimine les microparticules de l'air grâce à l'électricité statique.

Face arrière du filtre à air

À nettoyer aux 3 mois :

- Enlevez la saleté à l'aide d'un aspirateur.
- Remettez-le dans sa position d'origine et installez toutes les languettes du filtre d'épuration d'air.
- Ne le lavez pas à l'eau. Remplacez-le par un nouveau filtre d'épuration d'air lorsque des taches de goudron de tabac ou d'huile y adhèrent.

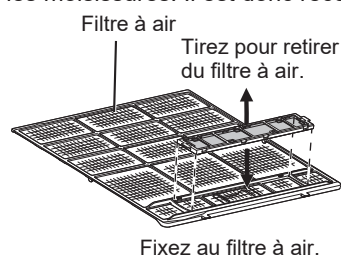
Aux 3 ans :

- Remplacez par un nouveau filtre d'épuration d'air pour obtenir les meilleures performances.

REMARQUE 1 : Nettoyez régulièrement les filtres pour obtenir les meilleures performances et réduire la consommation d'énergie.

REMARQUE 2 : Les filtres encrassés provoquent de la condensation dans le climatiseur, ce qui favorise le développement de champignons comme les moisissures. Il est donc recommandé de nettoyer les filtres à air toutes les 2 semaines.

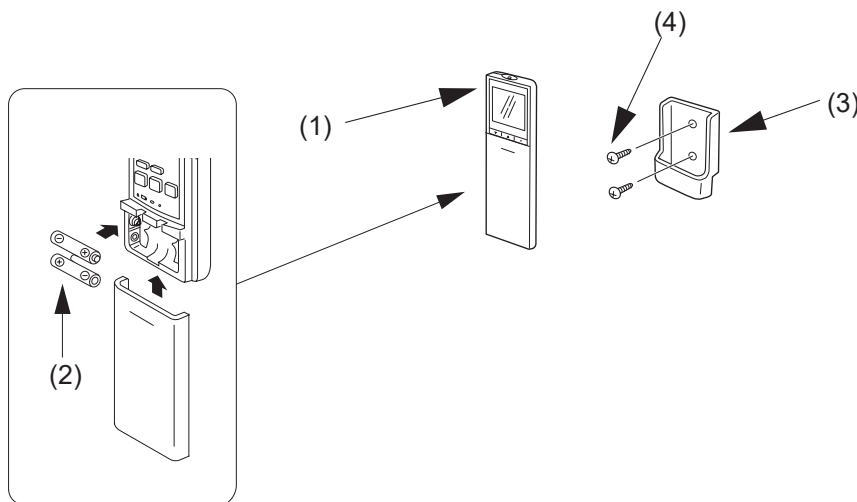
Modèle	N° de pièce
MSZ-JX09WL MSZ-JX12WL	MAC-EMF515FT-E



2-2. TÉLÉCOMMANDE

Modèle	N° de pièce Français
MSZ-JX09WL MSZ-JX12WL	MAC-FL215M-E

N°	Nom de la pièce	Quantité
(1)	Télécommande sans fil	1
(2)	Batterie (AAA) pour (1)	2
(3)	Support à télécommande	1
(4)	Vis pour le support à télécommande (3) 3,5 × 16 mm (noir)	2



MITSUBISHI ELECTRIC CORPORATION

SIÈGE SOCIAL : TOKYO BUILDING, 2-7-3, MARUNOUCHI, CHIYODA-KU, TOKYO 100-8310, JAPON