

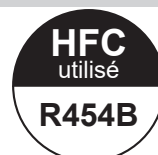
**Révision A :**

- MUZ-GX09/12/15NLH2 - **CA1**,  
MUZ-GX09/12/15NLHZ2 - **CA1** et  
MUY-GX09/12/15NL - **CA1** ont été ajoutés.
- Certains numéros de pièces ont été modifiés.

OBB964 est nul.

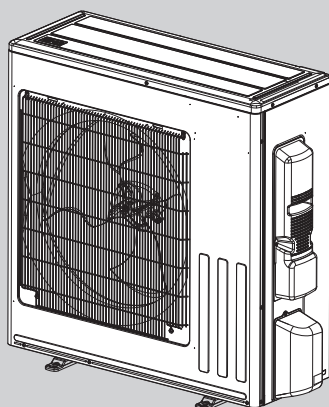
# UNITÉ EXTERNE

# CATALOGUE DE PIÈCES


**N° OBB964**  
ÉDITION RÉVISÉE-A

**Modèles**

MUZ-GX09NLH2 - <b>CA1</b>	MUZ-GX09NLHZ2 - <b>CA1</b>	MUY-GX09NL - <b>CA1</b>
MUZ-GX12NLH2 - <b>CA1</b>	MUZ-GX12NLHZ2 - <b>CA1</b>	MUY-GX12NL - <b>CA1</b>
MUZ-GX15NLH2 - <b>CA1</b>	MUZ-GX15NLHZ2 - <b>CA1</b>	MUY-GX15NL - <b>CA1</b>
MUZ-GX18NLH2 - <b>CA1</b>	MUZ-GX18NLHZ2 - <b>CA1</b>	MUY-GX18NL - <b>CA1</b>
MUZ-GX24NLH2 - <b>CA1</b>	MUZ-GX24NLHZ2 - <b>CA1</b>	MUY-GX24NL - <b>CA1</b>
MUZ-GX30NLH2 - <b>CA1</b>		MUY-GX30NL - <b>CA1</b>
MUZ-GX36NLH2 - <b>CA1</b>		MUY-GX36NL - <b>CA1</b>



MUZ-GX18NLH2	MUY-GX18NL
MUZ-GX24NLH2	MUY-GX24NL
MUZ-GX30NLH2	MUY-GX30NL
MUZ-GX36NLH2	MUY-GX36NL
MUZ-GX18NLHZ2	
MUZ-GX24NLHZ2	

**TABLE DES MATIÈRES**

1. LISTE DES PIÈCES DE SERVICE .....	2
--------------------------------------	---

**MANUEL DE SERVICE (OBH964)**

## Révision A :

- MUZ-GX09/12/15NLH2 -[CA1], MUZ-GX09/12/15NLHZ2 -[CA1] et MUY-GX09/12/15NL -[CA1] ont été ajoutés.
- Certains numéros de pièces ont été modifiés.

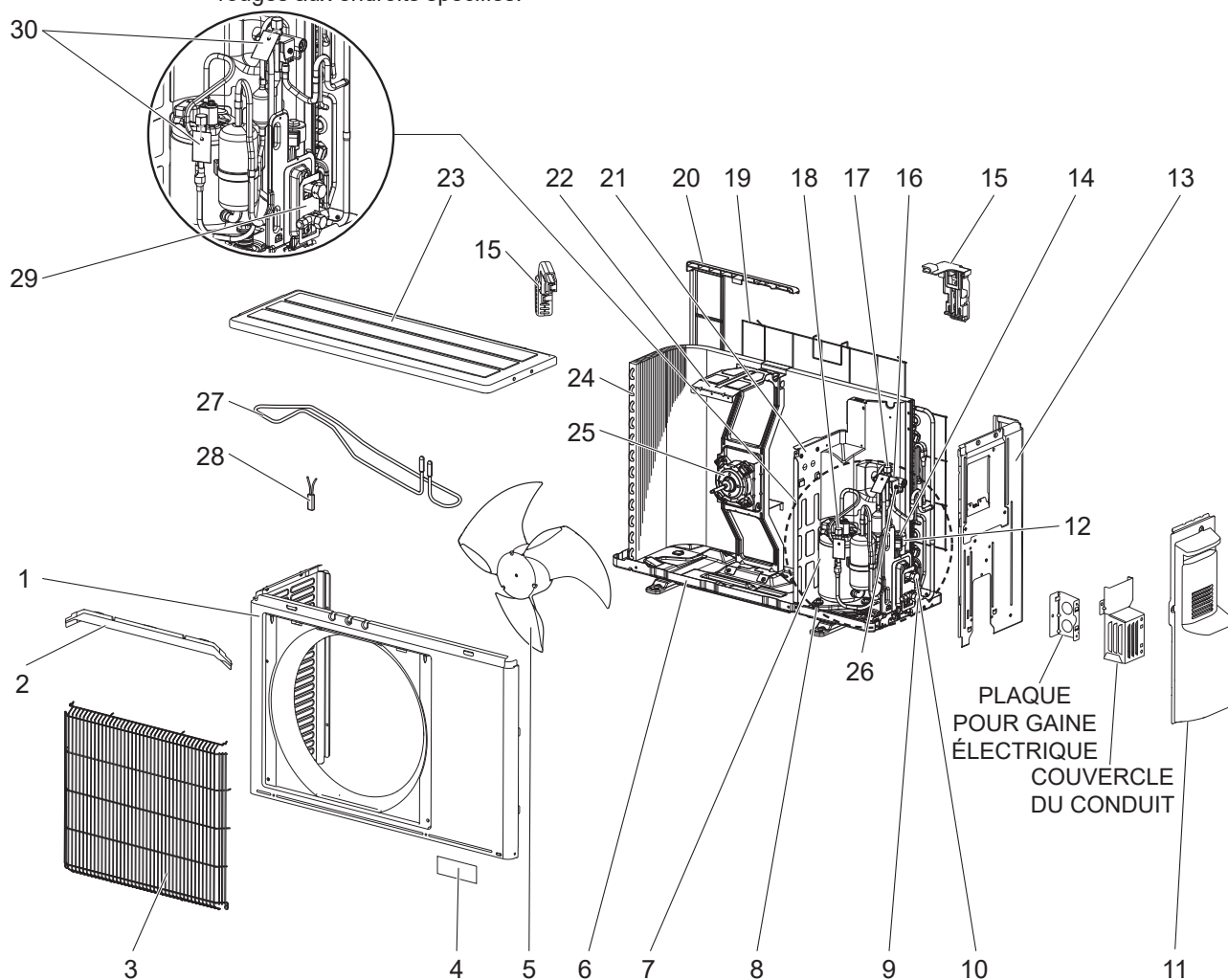
# 1

## Liste des pièces de service

MUZ-GX09NLH2 MUZ-GX12NLH2 MUZ-GX15NLH2  
MUZ-GX09NLHZ2 MUZ-GX12NLHZ2 MUZ-GX15NLHZ2  
MUY-GX09NL MUY-GX12NL MUY-GX15NL

### 1-1. Pièces structurelles et pièces fonctionnelles de l'unité externe

REMARQUE : Fixez toujours les étiquettes  
rouges aux endroits spécifiés.



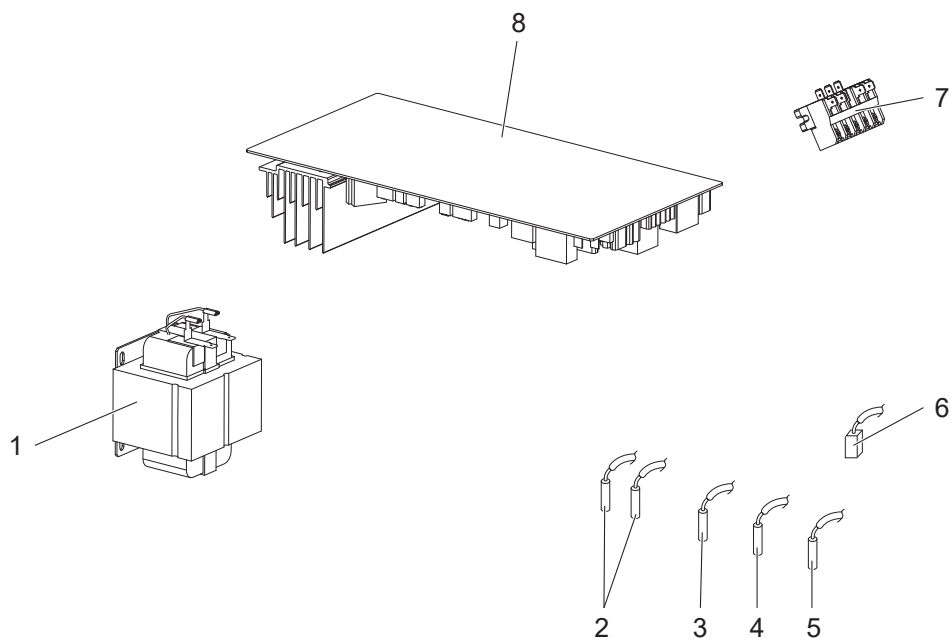
## 1-1. PIÈCES STRUCTURELLES ET PIÈCES FONCTIONNELLES DE L'UNITÉ EXTERNE

1. La quantité de pièces ci-dessous indique le nombre de pièces nécessaires par unité.

2. Le numéro encerclé indique que la pièce n'est pas représentée sur la figure.

N°	N° de pièce	Nom de la pièce	MUZ-GX09NLH2 - [CAT]	MUZ-GX09NLH22 - [CAT]	MUY-GX09NL - [CAT]	MUZ-GX12NLH2 - [CAT]	MUZ-GX12NLH22 - [CAT]	MUY-GX12NL - [CAT]	MUZ-GX15NLH2 - [CAT]	MUZ-GX15NLH22 - [CAT]	MUY-GX15NL - [CAT]	Symbole dans le schéma de câblage	Remarques
1	U01 A06 232	ARMOIRE	1	1	1	1	1	1	1	1	1		
2	U01 A01 531	ISOLATION CONTRE LA GLACE	1	1	1	1	1	1	1	1	1		
3	U01 A03 521	GRILLE (SORTIE)	1	1	1	1	1	1	1	1	1		
4	U01 M01 987	ÉTIQUETTE LOGO (MITSUBISHI)	1	1	1	1	1	1	1	1	1		
5	U01 A01 501	VENTILATEUR À HÉLICE	1	1	1	1	1	1	1	1	1		
6	U01 A01 290	BASE	1	1		1	1		1	1			
6	U01 A02 290	BASE			1			1			1		
7	U01 A16 900	COMPRESSEUR (SRB092FQFMC)	1	1	1	1		1				MC	SRB092FQFMC
7	U01 A17 900	COMPRESSEUR (SRB140FQHMC)					1		1	1	1	MC	SRB140FQHMC
8	U01 A01 506	JEU DE CAOUTCHOUCS POUR COMPRESSEUR	3	3	3	3	3	3	3	3	3		3 CAOUTCHOUCS/JEU
9	U01 A10 661	ROBINET D'ARRÊT (GAZ)	1	1	1	1	1	1					ø3/8 (ø9,52)
9	U01 A11 661	ROBINET D'ARRÊT (GAZ)							1	1	1		ø1/2 (ø12,7)
10	U01 A12 661	ROBINET D'ARRÊT (LIQUIDE)	1	1	1	1	1	1	1	1	1		ø1/4 (ø6,35)
11	U01 A03 245	PANNEAU DE SERVICE	1	1	1	1	1	1	1	1	1		
12	U01 A08 493	BOBINE DU DÉTENDEUR	1	1	1	1	1	1	1	1	1	LEV	
13	U01 A01 233	PANNEAU ARRIÈRE	1	1	1	1	1	1	1	1	1		
14	U01 A07 401	DÉTENDEUR	1	1	1	1		1					
14	U01 A08 401	DÉTENDEUR					1		1	1	1		
15	U01 A02 079	SUPPORT THERMO	1		1	1		1	1		1		pour RT65
15	U01 A01 079	SUPPORT THERMO		1			1			1			pour RT65
16	U01 A07 961	VANNE À 4 VOIES	1	1	1	1		1					
16	U01 A06 961	VANNE À 4 VOIES					1		1	1	1		
17	U01 A02 641	PORT DE SERVICE (BT)	1	1	1	1	1	1	1	1	1		Tuyau d'aspiration
18	U01 A02 641	PORT DE SERVICE (HT)	1	1	1	1	1	1	1	1	1		Tuyau d'évacuation
19	U01 A01 525	RÉSEAU DE FILET DU CONDENSATEUR	1	1	1	1	1	1	1	1	1		
20	U01 A01 523	FILET DU CONDENSATEUR	1	1	1	1	1	1	1	1	1		
21	U01 A11 293	SÉPARATEUR	1	1		1	1		1	1			
21	U01 A10 293	SÉPARATEUR			1			1			1		
22	U01 A01 515	SUPPORT MOTEUR	1	1	1	1	1	1	1	1	1		
23	U01 A01 297	PANNEAU DU DESSUS	1	1	1	1	1	1	1	1	1		
24	U01 A10 630	ÉCHANGEUR THERMIQUE EXTÉRIEUR	1	1	1	1	1	1	1	1	1		
25	U01 A03 301	MOTEUR DU VENTILATEUR EXTÉRIEUR	1		1	1		1	1		1	MF	
25	U01 A06 301	MOTEUR DU VENTILATEUR EXTÉRIEUR		1			1			1		MF	
26	U01 A03 490	BOBINE DE VANNE À 4 VOIES	1	1		1	1		1	1		21S4	
27	U01 A06 526	ÉLÉMENT CHAUFFANT DE DÉGIVRAGE	1	1		1	1		1	1		H	Comprend le câble de plomb
28	U01 A01 381	PROTECTEUR D'ÉLÉMENT CHAUFFANT	1	1		1	1		1	1		26H	
29	U01 010 987	ÉTIQUETTE ROUGE	1	1	1	1	1	1	1	1	1		POUR LE ROBINET D'ARRÊT
30	U01 011 987	ÉTIQUETTE ROUGE	2	2	2	2	2	2	2	2	2		POUR LE PORT DE SERVICE
③①	U01 A02 936	TUBE CAPILLAIRE	1	1	1	1	1	1	1	1	1		O.D. 0,157 × I.D. 0,094 × 9-7/16 (ø4,0 × ø2,4 × 240)
③②	U01 A01 936	TUBE CAPILLAIRE	4	4	4	4	4	4	4	4	4		O.D. 0,118 × I.D. 0,079 × 8-9/32 (ø3,0 × ø2,0 × 210)

MUZ-GX09NLH2 MUZ-GX12NLH2 MUZ-GX15NLH2  
MUZ-GX09NLHZ2 MUZ-GX12NLHZ2 MUZ-GX15NLHZ2  
MUY-GX09NL MUY-GX12NL MUY-GX15NL  
1-2. PIÈCES ÉLECTRIQUES DE L'UNITÉ EXTERNE



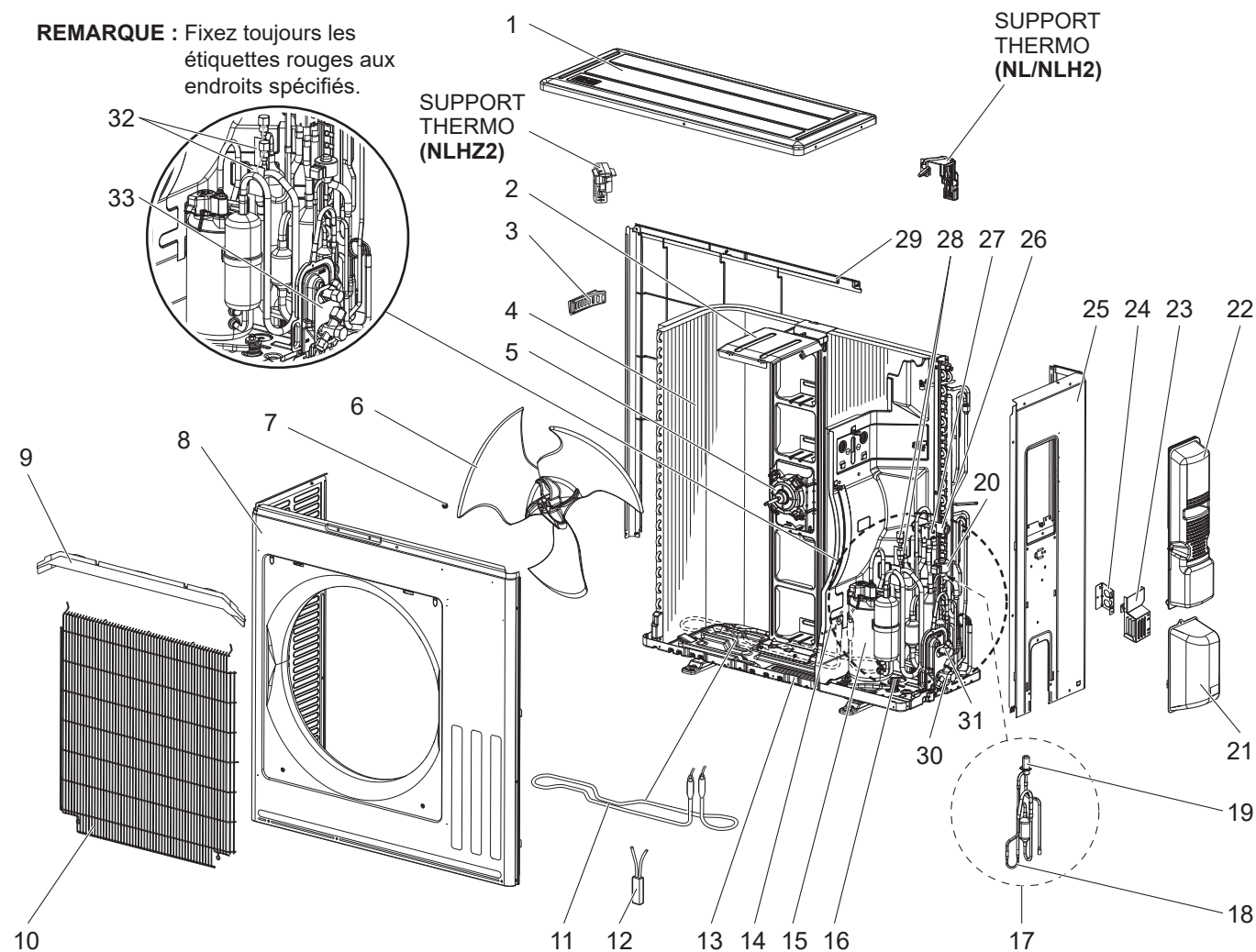
## 1-2. PIÈCES ÉLECTRIQUES DE L'UNITÉ EXTERNE

1. La quantité de pièces ci-dessous indique le nombre de pièces nécessaires par unité.

N°	N° de pièce	Nom de la pièce	MUZ-GX09NLH2 - [CA1]	MUZ-GX09NLHZ2 - [CA1]	MUY-GX09NL - [CA1]	MUZ-GX12NLH2 - [CA1]	MUZ-GX12NLHZ2 - [CA1]	MUY-GX12NL - [CA1]	MUZ-GX15NLH2 - [CA1]	MUZ-GX15NLHZ2 - [CA1]	MUY-GX15NL - [CA1]	Symbole dans le schéma de câblage	Remarques
1	U01 A01 337	RÉACTEUR	1	1	1	1	1	1	1	1	1	L61	
2	U01 A01 306	JEU DE THERMISTANCES	1	1		1	1		1	1		RT61, RT62	DÉGIVRAGE, TEMPÉRATURE D'ÉVACUATION
3	U01 A02 309	THERMISTANCE DE TEMPÉRATURE DE REFOULEMENT			1			1			1	RT62	
4	U01 A03 308	THERMISTANCE À TEMPÉRATURE AMBIANTE	1		1	1		1	1		1	RT65	
4	U01 A02 308	THERMISTANCE À TEMPÉRATURE AMBIANTE		1			1			1		RT65	
5	U01 A02 307	THERMISTANCE DE TEMPÉRATURE DE L'ÉCHANGEUR THERMIQUE EXTÉRIEUR	1	1	1	1	1	1	1	1	1	RT68	
6	U01 A20 900	PROTECTEUR DU COMPRESSEUR	1	1	1	1	1	1	1	1	1	26C	
7	U01 A08 374	BORNIER	1	1	1	1	1	1	1	1	1	TB	5 P
8	U01 B16 451	CARTE DE CIRCUIT IMPRIMÉ DE L'ONDULEUR	1										Comprend le dissipateur de chaleur et RT64
8	U01 B19 451	CARTE DE CIRCUIT IMPRIMÉ DE L'ONDULEUR		1									Comprend le dissipateur de chaleur et RT64
8	U01 B22 451	CARTE DE CIRCUIT IMPRIMÉ DE L'ONDULEUR			1								Comprend le dissipateur de chaleur et RT64
8	U01 B17 451	CARTE DE CIRCUIT IMPRIMÉ DE L'ONDULEUR				1							Comprend le dissipateur de chaleur et RT64
8	U01 B20 451	CARTE DE CIRCUIT IMPRIMÉ DE L'ONDULEUR					1						Comprend le dissipateur de chaleur et RT64
8	U01 B23 451	CARTE DE CIRCUIT IMPRIMÉ DE L'ONDULEUR						1					Comprend le dissipateur de chaleur et RT64
8	U01 B18 451	CARTE DE CIRCUIT IMPRIMÉ DE L'ONDULEUR							1				Comprend le dissipateur de chaleur et RT64
8	U01 B21 451	CARTE DE CIRCUIT IMPRIMÉ DE L'ONDULEUR								1			Comprend le dissipateur de chaleur et RT64
8	U01 B24 451	CARTE DE CIRCUIT IMPRIMÉ DE L'ONDULEUR									1		Comprend le dissipateur de chaleur et RT64

**MUZ-GX18NLH2 MUZ-GX24NLH2**  
**MUZ-GX18NLHZ2 MUZ-GX24NLHZ2**  
**MUY-GX18NL MUY-GX24NL**

### 1-3. PIÈCES STRUCTURELLES ET PIÈCES FONCTIONNELLES DE L'UNITÉ EXTERNE

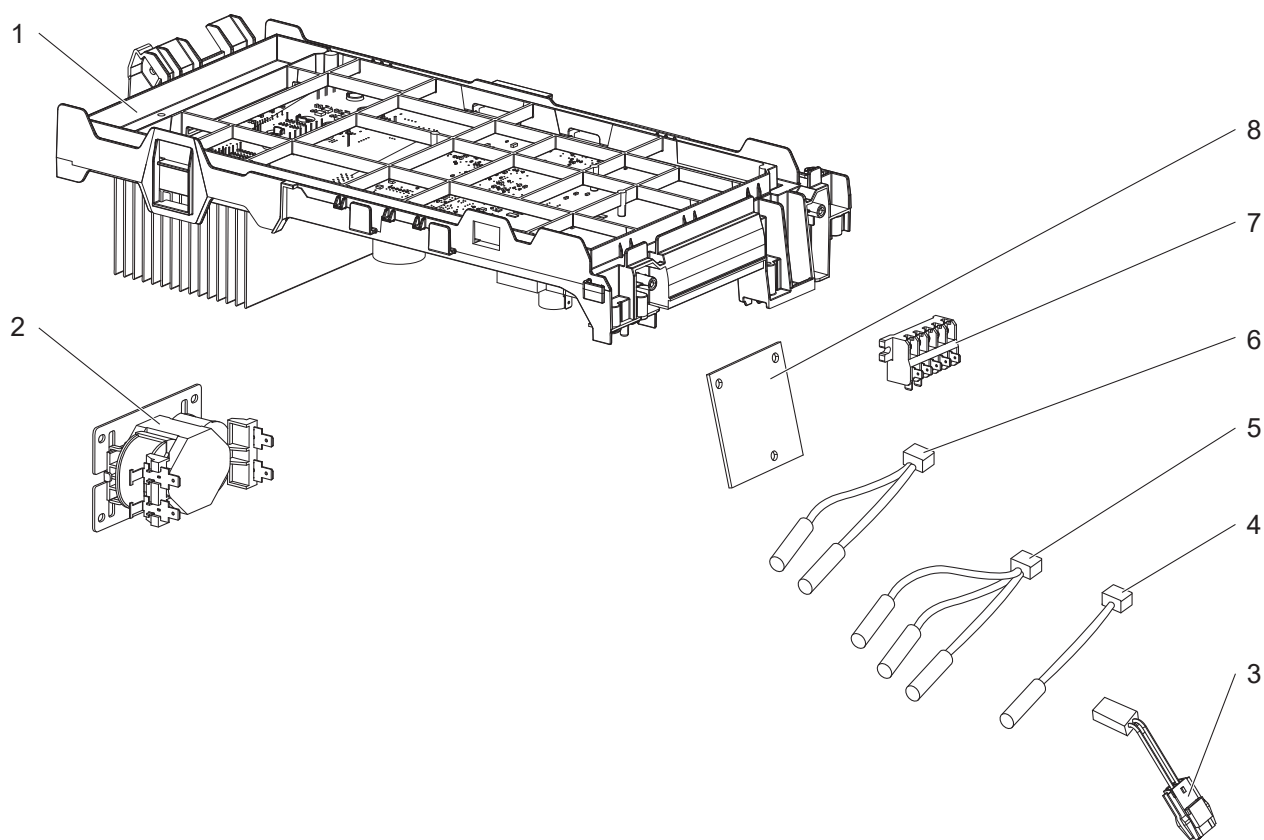


### 1-3. PIÈCES STRUCTURELLES ET PIÈCES FONCTIONNELLES DE L'UNITÉ EXTERNE

1. La quantité de pièces ci-dessous indique le nombre de pièces nécessaires par unité.

N°	N° de pièce	Nom de la pièce	MUZ-GX18NLH2 - [CA1]	MUZ-GX18NLHZ2 - [CA1]	MUY-GX18NL - [CA1]	MUZ-GX24NLH2 - [CA1]	MUZ-GX24NLHZ2 - [CA1]	MUY-GX24NL - [CA1]	Symbole dans le schéma de câblage	Remarques [Numéro de dessin]
1	E22 2Z0 297	PANNEAU DU DESSUS	1	1	1	1	1	1		
2	E22 8F7 515	SUPPORT MOTEUR	1		1	1		1		
2	E22 3D5 515	SUPPORT MOTEUR		1			1			
3	E22 817 009	POIGNÉE	1	1	1	1	1	1		
4	E22 7H3 630	ÉCHANGEUR THERMIQUE EXTÉRIEUR	1	1		1	1			
4	E22 7H9 630	ÉCHANGEUR THERMIQUE EXTÉRIEUR			1			1		
5	E22 3D5 301	MOTEUR DU VENTILATEUR EXTÉRIEUR	1	1	1	1	1	1	MF	
6	E22 91F 501	VENTILATEUR À HÉLICE	1	1	1	1	1	1		
7	E27 L05 508	ÉCROU DU VENTILATEUR À HÉLICE	1	1	1	1	1	1		
8	E22 7H3 232	ARMOIRE	1	1	1	1	1	1		
9	E22 33N 531	ISOLATION CONTRE LA GLACE	1	1		1	1			
10	E22 91F 521	GRILLE (SORTIE)	1	1	1	1	1	1		
11	E22 3D6 526	ÉLÉMENT CHAUFFANT DE DÉGIVRAGE	1	1		1	1		H	
12	E22 J52 381	PROTECTEUR D'ÉLÉMENT CHAUFFANT	1	1		1	1		26H	
13	E22 57N 290	BASE	1	1		1	1			
13	E22 52V 290	BASE			1			1		
14	E22 9H5 293	SÉPARATEUR	1	1		1	1			
14	E22 8F7 293	SÉPARATEUR			1			1		
15	E22 7H3 900	COMPRESSEUR	1	1	1	1	1	1	MC	SRB172FQHMT
16	E22 C34 506	JEU DE CAOUTCHOUCS POUR COMPRESSEUR	3	3	3	3	3	3		3 CAOUTCHOUCS/JEU
17	E22 7H3 645	ASSEMBLAGE DU DÉTENDEUR	1	1	1	1	1	1		Comprend le corps LEV, le tube capillaire de O.D. 0,157 × I.D. 0,094 × 3-15/16 (ø4,0 × ø2,4 × 100), le silencieux
18	E27 Y91 936	TUBE CAPILLAIRE	1	1	1	1	1	1		O.D. 0,157 × I.D. 0,094 × 3-15/16 (ø4,0 × ø2,4 × 100)
19	E22 9H5 640	DÉTENDEUR	1	1	1	1	1	1		
20	E22 9H5 493	BOBINE DU DÉTENDEUR	1	1	1	1	1	1	LEV	
21	E22 Y86 650	COUVERCLE DE VANNE	1	1	1	1	1	1		
22	E22 91F 245	PANNEAU DE SERVICE	1	1	1	1	1	1		
23	E22 43F 979	COUVERCLE DU CONDUIT	1	1	1	1	1	1		
24	E22 29F 978	PLAQUE POUR GAINÉ ÉLECTRIQUE	1	1	1	1	1	1		
25	E22 33N 233	PANNEAU ARRIÈRE (SORTIE)	1	1	1	1	1	1		
26	E22 75R 961	VANNE À 4 VOIES	1	1	1	1	1	1		
27	E22 9H5 490	BOBINE DE VANNE À 4 VOIES	1	1		1	1		21S4	
28	E22 L85 641	PORT DE SERVICE	2	2	2	2	2	2		
29	E22 3D5 523	FILET DU CONDENSATEUR	1	1	1	1	1	1		
30	E22 33N 661	ROBINET D'ARRÊT (GAZ)	1	1	1					ø1/2 (ø12,7)
30	E22 89R 661	ROBINET D'ARRÊT (GAZ)				1	1	1		ø5/8 (ø15,88)
31	E22 33N 662	ROBINET D'ARRÊT (LIQUIDE)	1	1	1					ø1/4 (ø6,35)
31	E22 89R 662	ROBINET D'ARRÊT (LIQUIDE)				1	1	1		ø1/4 (ø6,35)
32	—	ÉTIQUETTE ROUGE	2	2	2	2	2	2		[ JU79C067H01 ] POUR LE PORT DE SERVICE
33	—	ÉTIQUETTE ROUGE	1	1	1	1	1	1		[ JU79C062H03 ] POUR LE ROBINET D'ARRÊT

**MUZ-GX18NLH2 MUZ-GX24NLH2**  
**MUZ-GX18NLHZ2 MUZ-GX24NLHZ2**  
**MUY-GX18NL MUY-GX24NL**  
**1-4. PIÈCES ÉLECTRIQUES DE L'UNITÉ EXTERNE**





## 1-4. PIÈCES ÉLECTRIQUES DE L'UNITÉ EXTERNE

1. La quantité de pièces ci-dessous indique le nombre de pièces nécessaires par unité.

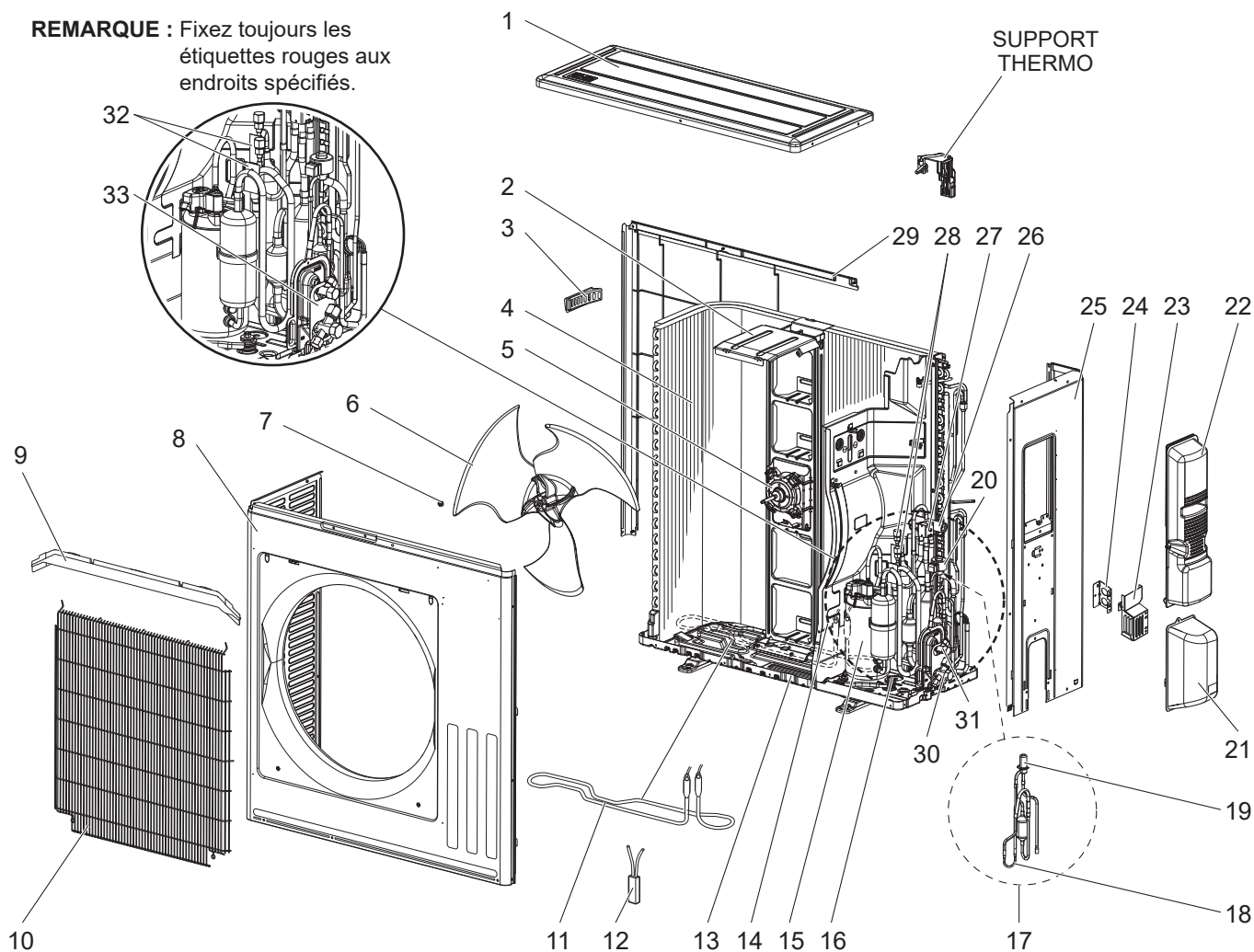
N°	N° de pièce	Nom de la pièce	MUZ-GX18NLH2 - [CA1]	MUZ-GX18NLHZ2 - [CA1]	MUY-GX18NL - [CA1]	MUZ-GX24NLH2 - [CA1]	MUZ-GX24NLHZ2 - [CA1]	MUY-GX24NL - [CA1]	Symbole dans le schéma de câblage	Remarques
1	E22 7H3 451	CARTE DE CIRCUIT IMPRIMÉ DE L'ONDULEUR	1							Comprend le support de la carte de circuit imprimé, le dissipateur de chaleur et le RT64
1	E22 7H7 451	CARTE DE CIRCUIT IMPRIMÉ DE L'ONDULEUR			1					Comprend le support de la carte de circuit imprimé, le dissipateur de chaleur et le RT64
1	E22 8H8 451	CARTE DE CIRCUIT IMPRIMÉ DE L'ONDULEUR		1						Comprend le support de la carte de circuit imprimé, le dissipateur de chaleur et le RT64
1	E22 7H4 451	CARTE DE CIRCUIT IMPRIMÉ DE L'ONDULEUR				1				Comprend le support de la carte de circuit imprimé, le dissipateur de chaleur et le RT64
1	E22 7H8 451	CARTE DE CIRCUIT IMPRIMÉ DE L'ONDULEUR						1		Comprend le support de la carte de circuit imprimé, le dissipateur de chaleur et le RT64
1	E22 8H9 451	CARTE DE CIRCUIT IMPRIMÉ DE L'ONDULEUR					1			Comprend le support de la carte de circuit imprimé, le dissipateur de chaleur et le RT64
2	E22 4L1 337	RÉACTEUR	1	1	1	1	1	1	L	
3	E22 42X 381	PROTECTEUR DU COMPRESSEUR	1	1	1	1	1	1	26C	
4	E22 29F 309	THERMISTANCE À TEMPÉRATURE AMBIANTE	1		1	1		1	RT65	avec support
4	E22 38F 309	THERMISTANCE À TEMPÉRATURE AMBIANTE		1			1		RT65	avec support
5	E22 6K9 306	JEU DE THERMISTANCES	1	1		1	1		RT61, RT62, RT68	DÉGIVRAGE, TEMPÉRATURE D'ÉVACUATION, TEMPÉRATURE DE L'ÉCHANGEUR THERMIQUE EXTÉRIEUR
6	E22 7H7 306	JEU DE THERMISTANCES			1			1	RT62, RT68	TEMPÉRATURE D'ÉVACUATION, TEMPÉRATURE DE L'ÉCHANGEUR THERMIQUE EXTÉRIEUR
7	E22 52V 374	BORNIER	1	1	1	1	1	1	TB1	5 P
8	E22 88R 382	CARTE DE CIRCUIT IMPRIMÉ DU FUSIBLE	1	1	1	1	1	1	F65, F66	T6.3AL250V

**MUZ-GX30NLH2 MUZ-GX36NLH2**

**MUY-GX30NL MUY-GX36NL**

## **1-5. PIÈCES STRUCTURELLES ET PIÈCES FONCTIONNELLES DE L'UNITÉ EXTERNE**

**REMARQUE :** Fixez toujours les étiquettes rouges aux endroits spécifiés.



## 1-5. PIÈCES STRUCTURELLES ET PIÈCES FONCTIONNELLES DE L'UNITÉ EXTERNE

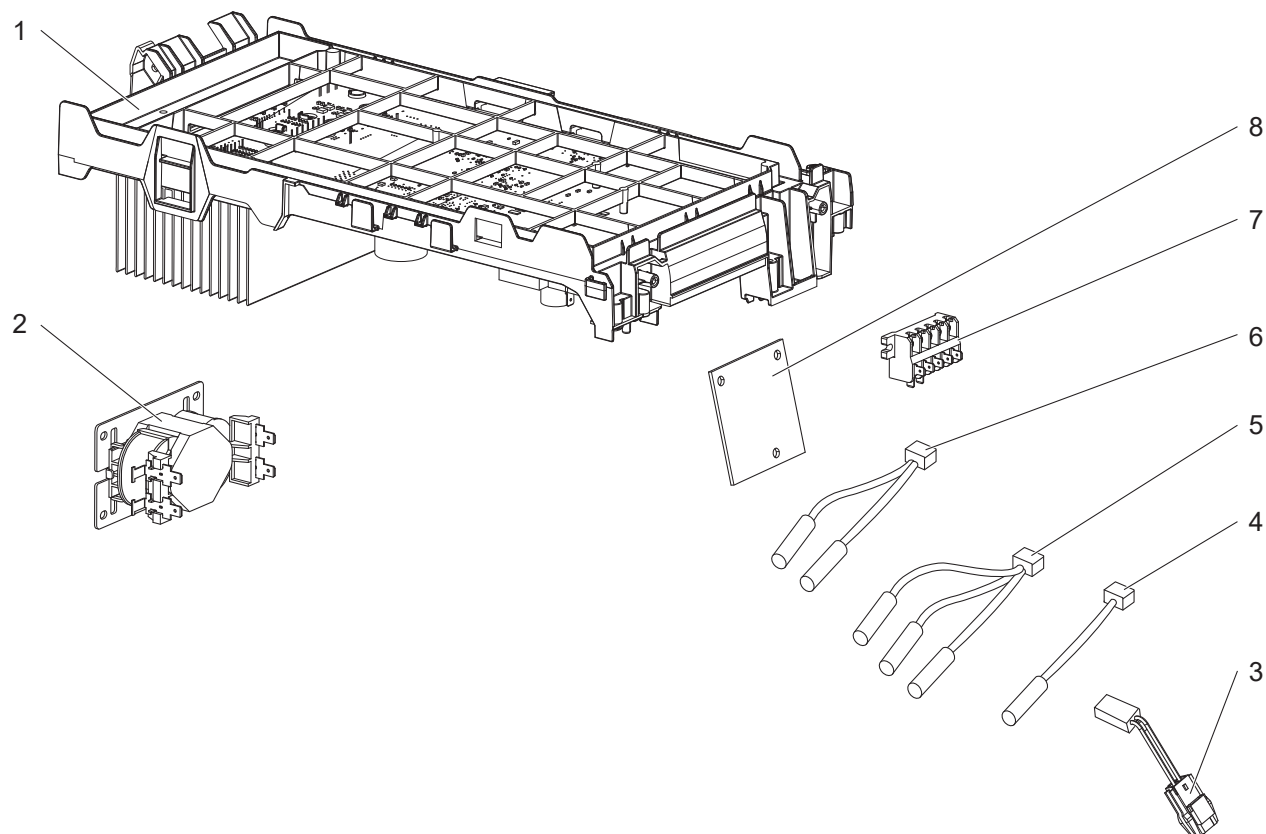
1. La quantité de pièces ci-dessous indique le nombre de pièces nécessaires par unité.

N°	N° de pièce	Nom de la pièce	MUZ-GX30NLH2 - [CA1]	MUY-GX30NL - [CA1]	MUZ-GX36NLH2 - [CA1]	MUY-GX36NL - [CA1]	Symbole dans le schéma de câblage	Remarques [Numéro de dessin]
1	E22 2Z0 297	PANNEAU DU DESSUS	1	1	1	1		
2	E22 8F7 515	SUPPORT MOTEUR	1	1	1	1		
3	E22 817 009	POIGNÉE	1	1	1	1		
4	E22 7H3 630	ÉCHANGEUR THERMIQUE EXTÉRIEUR	1		1			
4	E22 7H9 630	ÉCHANGEUR THERMIQUE EXTÉRIEUR		1		1		
5	E22 3D5 301	MOTEUR DU VENTILATEUR EXTÉRIEUR	1	1	1	1	MF	
6	E22 91F 501	VENTILATEUR À HÉLICE	1	1	1	1		
7	E27 L05 508	ÉCROU DU VENTILATEUR À HÉLICE	1	1	1	1		
8	E22 7H3 232	ARMOIRE	1	1	1	1		
9	E22 33N 531	ISOLATION CONTRE LA GLACE	1		1			
10	E22 91F 521	GRILLE (SORTIE)	1	1	1	1		
11	E22 3D6 526	ÉLÉMENT CHAUFFANT DE DÉGIVRAGE	1		1		H	
12	E22 J52 381	PROTECTEUR D'ÉLÉMENT CHAUFFANT	1		1		26H	
13	E22 57N 290	BASE	1		1			
13	E22 52V 290	BASE		1		1		
14	E22 9H5 293	SÉPARATEUR	1		1			
14	E22 8F7 293	SÉPARATEUR		1		1		
15	E22 7H3 900	COMPRESSEUR	1	1	1	1	MC	SRB172FQHMT
16	E22 C34 506	JEU DE CAOUTCHOUCS POUR COMPRESSEUR	3	3	3	3		3 CAOUTCHOUCS/JEU
17	E22 7H3 645	ASSEMBLAGE DU DÉTENDEUR	1	1	1	1		Comprend le corps LEV, le tube capillaire de O.D. 0,157 × I.D. 0,094 × 3-15/16 (ø4,0 × ø2,4 × 100), le silencieux
18	E27 Y91 936	TUBE CAPILLAIRE	1	1	1	1		O.D. 0,157 × I.D. 0,094 × 3-15/16 (ø4,0 × ø2,4 × 100)
19	E22 9H5 640	DÉTENDEUR	1	1	1	1		
20	E22 9H5 493	BOBINE DU DÉTENDEUR	1	1	1	1	LEV	
21	E22 Y86 650	COUVERCLE DE VANNE	1	1	1	1		
22	E22 91F 245	PANNEAU DE SERVICE	1	1	1	1		
23	E22 43F 979	COUVERCLE DU CONDUIT	1	1	1	1		
24	E22 29F 978	PLAQUE POUR GAINÉ ÉLECTRIQUE	1	1	1	1		
25	E22 33N 233	PANNEAU ARRIÈRE (SORTIE)	1	1	1	1		
26	E22 75R 961	VANNE À 4 VOIES	1	1	1	1		
27	E22 9H5 490	BOBINE DE VANNE À 4 VOIES	1		1		21S4	
28	E22 L85 641	PORT DE SERVICE	2	2	2	2		
29	E22 3D5 523	FILET DU CONDENSATEUR	1	1	1	1		
30	E22 89R 661	ROBINET D'ARRÊT (GAZ)	1	1	1	1		ø5/8 (ø15,88)
31	E22 89R 662	ROBINET D'ARRÊT (LIQUIDE)	1	1	1	1		ø1/4 (ø6,35)
32	—	ÉTIQUETTE ROUGE	2	2	2	2		[ JU79C067H01 ] POUR LE PORT DE SERVICE
33	—	ÉTIQUETTE ROUGE	1	1	1	1		[ JU79C062H03 ] POUR LE ROBINET D'ARRÊT

**MUZ-GX30NLH2 MUZ-GX36NLH2**

**MUY-GX30NL MUY-GX36NL**

**1-6. PIÈCES ÉLECTRIQUES DE L'UNITÉ EXTERNE**



## 1-6. PIÈCES ÉLECTRIQUES DE L'UNITÉ EXTERNE

1. La quantité de pièces ci-dessous indique le nombre de pièces nécessaires par unité.

N°	N° de pièce	Nom de la pièce	MUZ-GX30NLH2 - [CA1]	MUY-GX30NL - [CA1]	MUZ-GX36NLH2 - [CA1]	MUY-GX36NL - [CA1]	Symbole dans le schéma de câblage	Remarques
1	E22 7H5 451	CARTE DE CIRCUIT IMPRIMÉ DE L'ONDULEUR	1					Comprend le support de la carte de circuit imprimé, le dissipateur de chaleur et le RT64
1	E22 7H9 451	CARTE DE CIRCUIT IMPRIMÉ DE L'ONDULEUR		1				Comprend le support de la carte de circuit imprimé, le dissipateur de chaleur et le RT64
1	E22 7H6 451	CARTE DE CIRCUIT IMPRIMÉ DE L'ONDULEUR			1			Comprend le support de la carte de circuit imprimé, le dissipateur de chaleur et le RT64
1	E22 8H0 451	CARTE DE CIRCUIT IMPRIMÉ DE L'ONDULEUR				1		Comprend le support de la carte de circuit imprimé, le dissipateur de chaleur et le RT64
2	E22 4L1 337	RÉACTEUR	1	1	1	1	L	
3	E22 42X 381	PROTECTEUR DU COMPRESSEUR	1	1	1	1	26C	
4	E22 29F 309	THERMISTANCE À TEMPÉRATURE AMBIANTE	1	1	1	1	RT65	avec support
5	E22 6K9 306	JEU DE THERMISTANCES	1		1		RT61, RT62, RT68	DÉGIVRAGE, TEMPÉRATURE D'ÉVACUATION, TEMPÉRATURE DE L'ÉCHANGEUR THERMIQUE EXTÉRIEUR
6	E22 7H7 306	JEU DE THERMISTANCES		1		1	RT62, RT68	TEMPÉRATURE D'ÉVACUATION, TEMPÉRATURE DE L'ÉCHANGEUR THERMIQUE EXTÉRIEUR
7	E22 52V 374	BORNIER	1	1	1	1	TB1	5 P
8	E22 88R 382	CARTE DE CIRCUIT IMPRIMÉ DU FUSIBLE	1	1	1	1	F65, F66	T6.3AL250V

# **mitsubishi electric corporation**

SIÈGE SOCIAL : TOKYO BUILDING, 2-7-3, MARUNOUCHI, CHIYODA-KU, TOKYO 100-8310, JAPON

© Tous droits réservés 2025 MITSUBISHI ELECTRIC CORPORATION

Délivré : Juin 2025. N° OBB964 ÉDITION RÉVISÉE-A

Publié : Mars 2025. N° OBB964

Fabriqué au Japon

Les caractéristiques techniques peuvent être  
modifiées sans préavis.