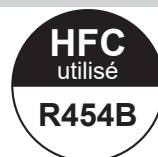


UNITÉ EXTERNE

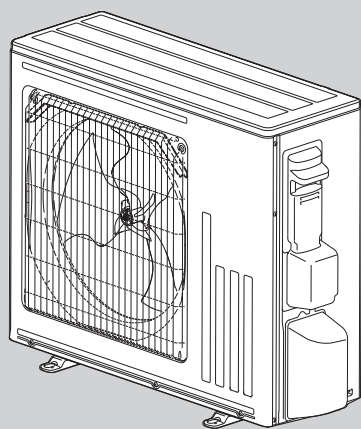
CATALOGUE DE PIÈCES



N° OBB961
ÉDITION RÉVISÉE-A

Modèles

MUZ-FX06NLHZ2 - CA1
MUZ-FX09NLHZ2 - CA1
MUZ-FX12NLHZ2 - CA1
MUZ-FX15NLHZ2 - CA1
MUZ-FX18NLHZ2 - CA1
MUZ-FX24NLHZ2 - CA1



MUZ-FX06NLHZ2
MUZ-FX09NLHZ2
MUZ-FX12NLHZ2

TABLE DES MATIÈRES

1. LISTE DES PIÈCES DE SERVICE 2

MANUEL DE SERVICE (OBH961)

Révision A :

• Certains numéros de pièces ont été modifiés.

1

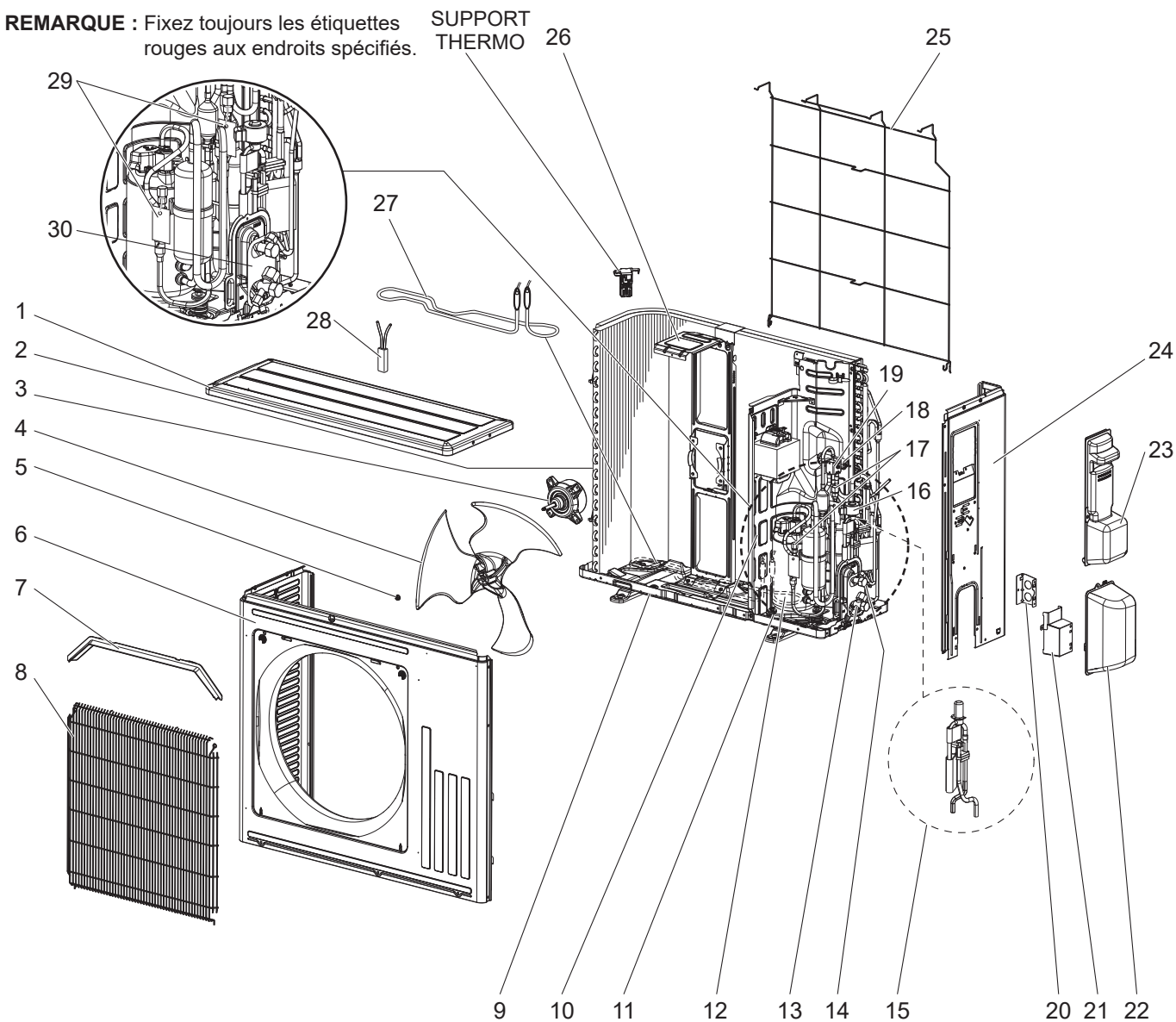
LISTE DES PIÈCES DE SERVICE

MUZ-FX06NLHZ2 MUZ-FX09NLHZ2 MUZ-FX12NLHZ2

1-1. PIÈCES STRUCTURELLES ET PIÈCES FONCTIONNELLES DE L'UNITÉ EXTERNE

REMARQUE : Fixez toujours les étiquettes rouges aux endroits spécifiés.

SUPPORT
THERMO



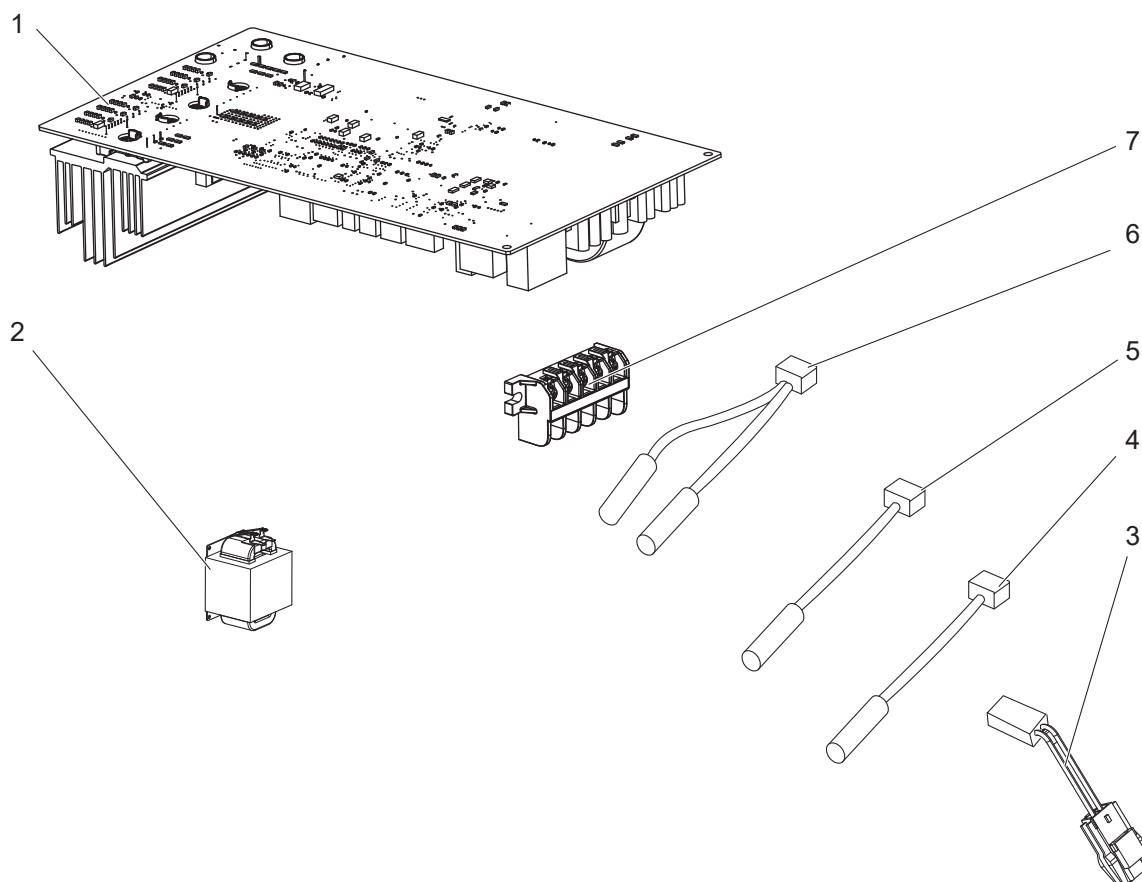
1-1. PIÈCES STRUCTURELLES ET PIÈCES FONCTIONNELLES DE L'UNITÉ EXTERNE

1. La quantité de pièces ci-dessous indique le nombre de pièces nécessaires par unité.

2. Le numéro encerclé indique que la pièce n'est pas représentée sur la figure.

N°	N° de pièce	Nom de la pièce	MUZ-FX06NLHZ2 - [CA1]	MUZ-FX09NLHZ2 - [CA1]	MUZ-FX12NLHZ2 - [CA1]	Symbole dans le schéma de câblage	Remarques [Numéro de dessin]
1	E22 1Z9 297	PANNEAU DU DESSUS	1	1	1		
2	E22 7C9 630	ÉCHANGEUR THERMIQUE EXTÉRIEUR	1	1	1		
3	E22 7C9 301	MOTEUR DU VENTILATEUR EXTÉRIEUR	1	1	1	MF	
4	E22 Y86 501	VENTILATEUR À HÉLICE	1	1	1		
5	E27 L05 508	ÉCROU DU VENTILATEUR À HÉLICE	1	1	1		
6	E22 9H2 232	ARMOIRE	1				
6	E22 9H3 232	ARMOIRE		1	1		
7	E22 Y86 531	ISOLATION CONTRE LA GLACE	1	1	1		
8	E22 Y86 521	GRILLE (SORTIE)	1	1	1		
9	E22 Y96 290	BASE	1	1	1		
10	E22 75R 293	SÉPARATEUR	1	1	1		
11	E22 C34 506	JEU DE CAOUTCHOUCS POUR COMPRESSEUR	3	3	3		3 CAOUTCHOUCS/JEU
12	E22 9H2 900	COMPRESSEUR	1			MC	SRB092FQFMT
12	E22 9H3 900	COMPRESSEUR		1	1	MC	SRB140FQHMT
13	E22 7C9 661	ROBINET D'ARRÊT (GAZ)	1	1	1		3/8 (ø9,52)
14	E22 7C9 662	ROBINET D'ARRÊT (LIQUIDE)	1	1	1		1/4 (ø6,35)
15	E22 9H2 645	ASSEMBLAGE DU DÉTENDEUR	1				Comprend le corps LEV et le tube capillaire O.D. 0,157 × I.D. 0,094 × 9-7/16 (ø4,0 × ø2,4 × 240), silencieux
15	E22 9H3 645	ASSEMBLAGE DU DÉTENDEUR		1	1		Comprend le corps LEV et le tube capillaire O.D. 0,157 × I.D. 0,094 × 9-7/16 (ø4,0 × ø2,4 × 240), silencieux
16	E22 83Y 493	BOBINE DU DÉTENDEUR	1	1	1	LEV	
17	E22 L85 641	PORT DE SERVICE	2	2	2		
18	E22 9H2 961	VANNE À 4 VOIES	1	1	1		
19	E22 75R 490	R.V. BOBINE	1	1	1	21S4	
20	E22 29F 978	PLAQUE POUR GAINÉ ÉLECTRIQUE	1	1	1		
21	E22 7C9 979	COUVERCLE DU CONDUIT	1	1	1		
22	E22 Y86 650	COUVERCLE DE VANNE	1	1	1		
23	E22 7C9 245	PANNEAU DE SERVICE	1	1	1		
24	E22 9H2 233	PANNEAU ARRIÈRE (SORTIE)	1	1	1		
25	E22 Y86 525	RÉSEAU DE FILET DU CONDENSATEUR	1	1	1		
26	E22 Y86 515	SUPPORT MOTEUR	1	1	1		
27	E22 42M 526	ÉLÉMENT CHAUFFANT DE DÉGIVRAGE	1	1	1	H	
28	E22 03B 381	PROTECTEUR D'ÉLÉMENT CHAUFFANT	1	1	1	26H	
29	—	ÉTIQUETTE ROUGE	2	2	2		[JU79C067H01] Pour le PORT DE SERVICE
30	—	ÉTIQUETTE ROUGE	1	1	1		[JU79C062H02] Pour le ROBINET D'ARRÊT
③①	E22 9H2 640	DÉTENDEUR	1				
③①	E22 8E3 640	DÉTENDEUR		1	1		
③②	E22 19A 936	TUBE CAPILLAIRE	1	1	1		O.D. 0,157 × I.D. 0,094 × 9-7/16 (ø4,0 × ø2,4 × 240)

MUZ-FX06NLHZ2 MUZ-FX09NLHZ2 MUZ-FX12NLHZ2
1-2. PIÈCES ÉLECTRIQUES DE L'UNITÉ EXTERNE



1-2. PIÈCES ÉLECTRIQUES DE L'UNITÉ EXTERNE

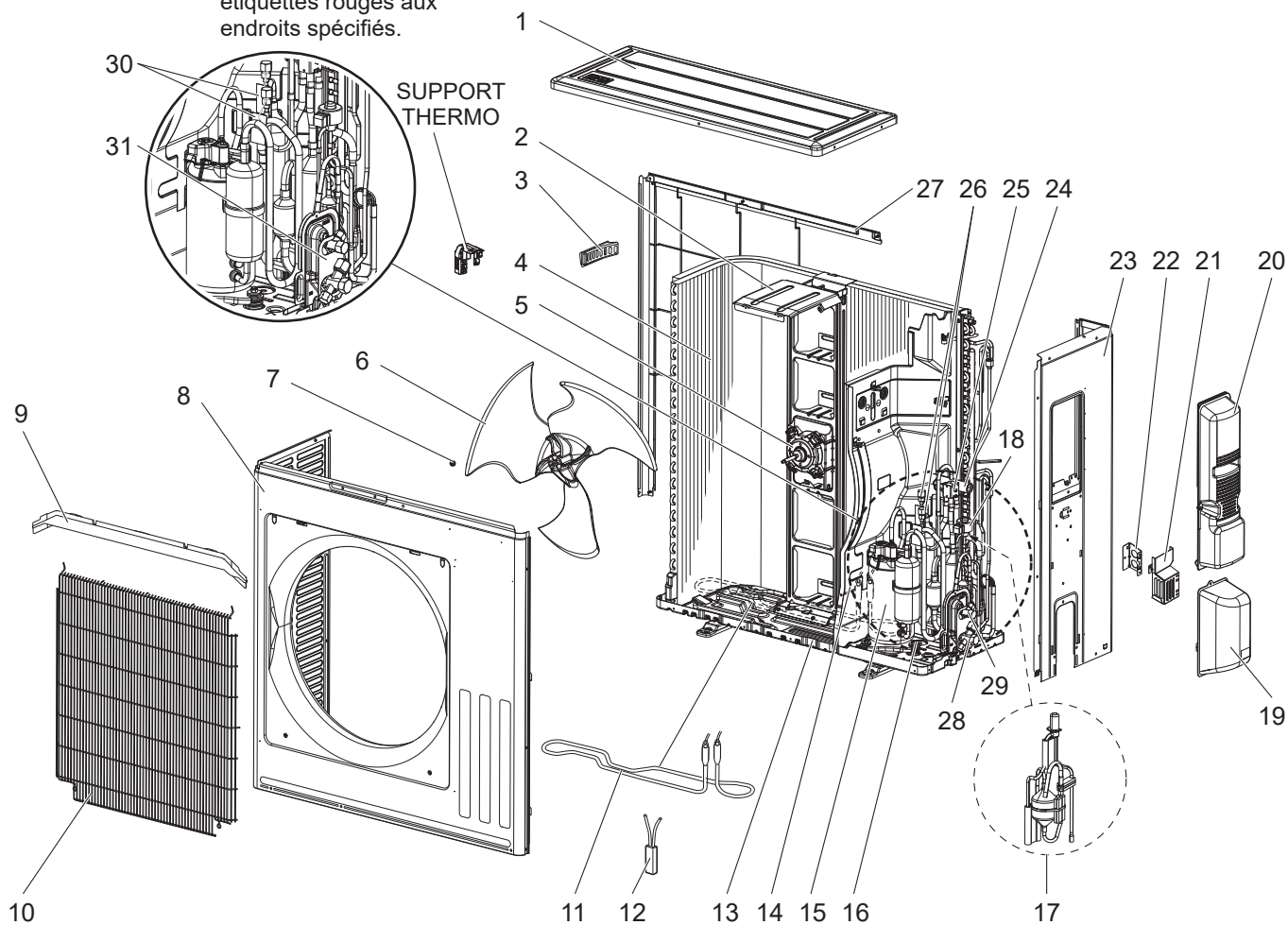
1. La quantité de pièces ci-dessous indique le nombre de pièces nécessaires par unité.

N°	N° de pièce	Nom de la pièce	MUZ-FX06NLHZ2 - [CAT]	MUZ-FX09NLHZ2 - [CAT]	MUZ-FX12NLHZ2 - [CAT]	Symbole dans le schéma de câblage	Remarques
1	E22 9H2 451	CARTE DE CIRCUIT IMPRIMÉ DE L'ONDULEUR	1				Comprend le dissipateur de chaleur et RT64
1	E22 9H3 451	CARTE DE CIRCUIT IMPRIMÉ DE L'ONDULEUR		1			Comprend le dissipateur de chaleur et RT64
1	E22 9H4 451	CARTE DE CIRCUIT IMPRIMÉ DE L'ONDULEUR			1		Comprend le dissipateur de chaleur et RT64
2	E22 4L4 337	RÉACTEUR	1	1	1	L61	
3	E22 41X 381	PROTECTEUR DU COMPRESSEUR	1	1	1	26C	
4	E27 59M 309	THERMISTANCE À TEMPÉRATURE AMBIANTE	1	1	1	RT65	avec support
5	E22 C34 307	THERMISTANCE DE TEMPÉRATURE DE L'ÉCHANGEUR THERMIQUE EXTÉRIEUR	1	1	1	RT68	
6	E22 Y86 306	JEU DE THERMISTANCES	1	1	1	RT61, RT62	Type combiné DÉGIVRAGE, TEMPÉRATURE DE REFOULEMENT
7	E22 9H2 374	BORNIER	1	1	1	TB1	5 P

MUZ-FX15NLHZ2 MUZ-FX18NLHZ2 MUZ-FX24NLHZ2

1-3. PIÈCES STRUCTURELLES ET PIÈCES FONCTIONNELLES DE L'UNITÉ EXTERNE

REMARQUE : Fixez toujours les
étiquettes rouges aux
endroits spécifiés.



1-3. PIÈCES STRUCTURELLES ET PIÈCES FONCTIONNELLES DE L'UNITÉ EXTERNE

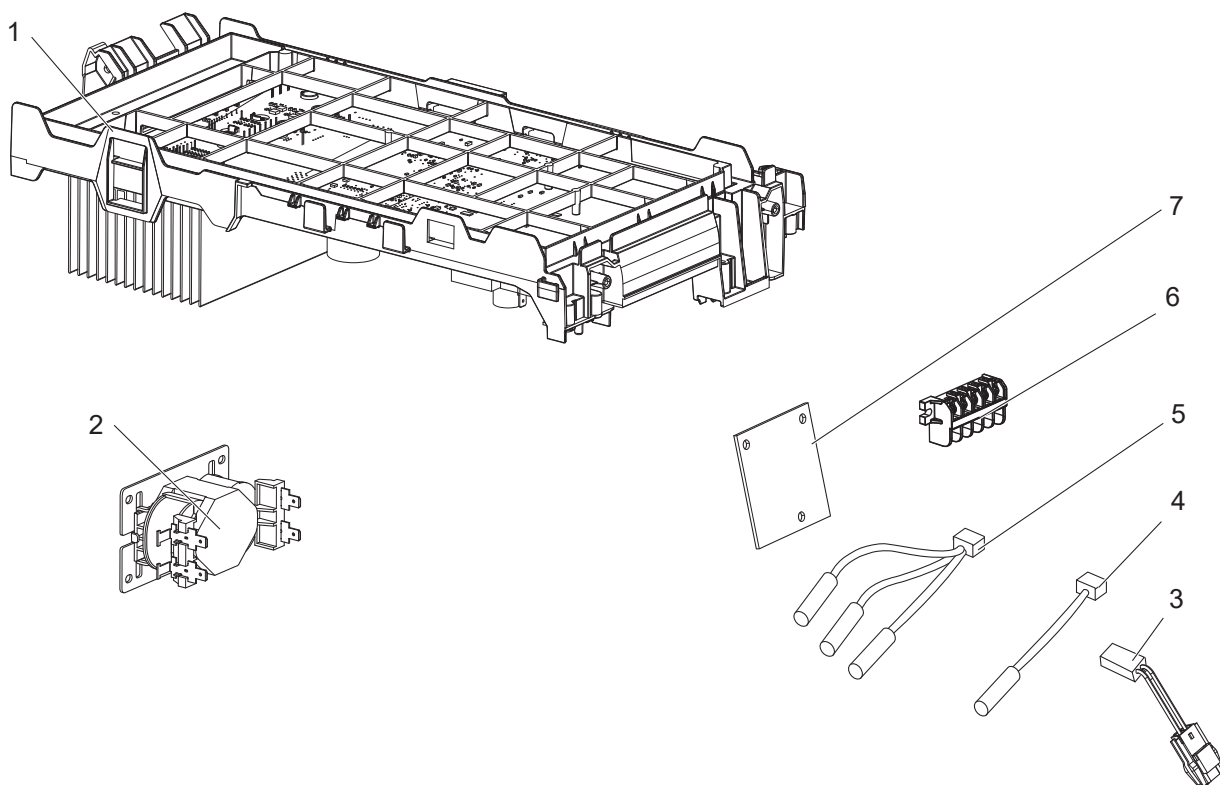
1. La quantité de pièces ci-dessous indique le nombre de pièces nécessaires par unité.

2. Le numéro encerclé indique que la pièce n'est pas représentée sur la figure.

N°	N° de pièce	Nom de la pièce	MUZ-FX15NLHZ2 - [CA1]	MUZ-FX18NLHZ2 - [CA1]	MUZ-FX24NLHZ2 - [CA1]	Symbole dans le schéma de câblage	Remarques [Numéro de dessin]
1	E22 2Z0 297	PANNEAU DU DESSUS	1	1	1		
2	E22 3D5 515	SUPPORT MOTEUR	1	1	1		
3	E22 817 009	POIGNÉE	1	1	1		
4	E27 03L 630	ÉCHANGEUR THERMIQUE EXTÉRIEUR	1	1			
4	E22 3D9 630	ÉCHANGEUR THERMIQUE EXTÉRIEUR			1		
5	E22 3D5 301	MOTEUR DU VENTILATEUR EXTÉRIEUR	1	1	1	MF	
6	E22 91F 501	VENTILATEUR À HÉLICE	1	1	1		
7	E27 L05 508	ÉCROU DU VENTILATEUR À HÉLICE	1	1	1		
8	E22 7H3 232	ARMOIRE	1	1			
8	E22 9H7 232	ARMOIRE			1		
9	E22 33N 531	ISOLATION CONTRE LA GLACE	1	1	1		
10	E22 91F 521	GRILLE (SORTIE)	1	1	1		
11	E22 3D6 526	ÉLÉMENT CHAUFFANT DE DÉGIVRAGE	1	1	1	H	Comprend 26H
12	E22 J52 381	PROTECTEUR D'ÉLÉMENT CHAUFFANT	1	1	1	26H	
13	E22 57N 290	BASE	1	1	1		
14	E22 9H5 293	SÉPARATEUR	1	1	1		
15	E22 7H3 900	COMPRESSEUR	1	1		MC	SRB172FQHMT
15	E27 2C4 900	COMPRESSEUR			1	MC	SRB220FQYMT
16	E22 C34 506	JEU DE CAOUTCHOUCS POUR COMPRESSEUR	3	3	3		3 CAOUTCHOUCS/JEU
17	E22 9H5 645	ASSEMBLAGE DU DÉTENDEUR	1	1	1		Comprend le corps LEV, le tube capillaire D.O. 0,157 × I.D. 0,094 × 3-15/16 (ø4,0 × ø2,4 × 100), silencieux
18	E22 9H5 493	BOBINE DU DÉTENDEUR	1	1	1	LEV	
19	E22 Y86 650	COUVERCLE DE VANNE	1	1	1		
20	E22 91F 245	PANNEAU DE SERVICE	1	1	1		
21	E22 43F 979	COUVERCLE DU CONDUIT	1	1	1		
22	E22 29F 978	PLAQUE POUR GAINÉ ÉLECTRIQUE	1	1	1		
23	E22 33N 233	PANNEAU ARRIÈRE (SORTIE)	1	1	1		
24	E22 75R 961	VANNE À 4 VOIES	1	1	1		
25	E22 9H5 490	R.V. BOBINE	1	1	1	21S4	
26	E22 L85 641	PORT DE SERVICE	2	2	2		
27	E22 3D5 523	FILET DU CONDENSATEUR	1	1	1		
28	E22 33N 661	ROBINET D'ARRÊT (GAZ)	1	1			ø1/2 (ø12,7)
28	E22 52V 661	ROBINET D'ARRÊT (GAZ)			1		ø5/8 (ø15,88)
29	E22 33N 662	ROBINET D'ARRÊT (LIQUIDE)	1	1			ø1/4 (ø6,35)
29	E22 89R 662	ROBINET D'ARRÊT (LIQUIDE)			1		ø1/4 (ø6,35)
30	—	ÉTIQUETTE ROUGE	2	2	2		[JU79C067H01] Pour le PORT DE SERVICE
31	—	ÉTIQUETTE ROUGE	1	1	1		[JU79C062H02] Pour le ROBINET D'ARRÊT
③②	E22 9H5 640	DÉTENDEUR	1	1	1		
③③	E27 Y91 936	TUBE CAPILLAIRE	1	1	1		O.D. 0,157 × I.D. 0,094 × 3-15/16 (ø4,0 × ø2,4 × 100)

MUZ-FX15NLHZ2 MUZ-FX18NLHZ2 MUZ-FX24NLHZ2

1-4. PIÈCES ÉLECTRIQUES DE L'UNITÉ EXTERNE



1-4. PIÈCES ÉLECTRIQUES DE L'UNITÉ EXTERNE

1. La quantité de pièces ci-dessous indique le nombre de pièces nécessaires par unité.

N°	N° de pièce	Nom de la pièce	MUZ-FX15NLHZ2 - [CA1]	MUZ-FX18NLHZ2 - [CA1]	MUZ-FX24NLHZ2 - [CA1]	Symbole dans le schéma de câblage	Remarques
1	E22 9H5 451	CARTE DE CIRCUIT IMPRIMÉ DE L'ONDULEUR	1				Comprend support de la carte de circuit imprimé, dissipateur de chaleur et RT64
1	E22 9H6 451	CARTE DE CIRCUIT IMPRIMÉ DE L'ONDULEUR		1			Comprend support de la carte de circuit imprimé, dissipateur de chaleur et RT64
1	E22 9H7 451	CARTE DE CIRCUIT IMPRIMÉ DE L'ONDULEUR			1		Comprend support de la carte de circuit imprimé, dissipateur de chaleur et RT64
2	E22 4L1 337	RÉACTEUR	1	1	1	L	
3	E22 42X 381	PROTECTEUR DU COMPRESSEUR	1	1	1	26C	
4	E22 38F 309	THERMISTANCE À TEMPÉRATURE AMBIANTE	1	1	1	RT65	avec support
5	E22 49P 306	JEU DE THERMISTANCES	1	1	1	RT61, RT62, RT68	DÉGIVRAGE, TEMPÉRATURE D'ÉVACUATION, TEMPÉRATURE DE L'ÉCHANGEUR THERMIQUE EXTÉRIEUR
6	E22 52V 374	BORNIER	1	1	1	TB1	5 P
7	E22 88R 382	CARTE DE CIRCUIT IMPRIMÉ DU FUSIBLE	1	1	1	F65, F66	T6.3AL250V

MITSUBISHI ELECTRIC CORPORATION

SIÈGE SOCIAL : TOKYO BUILDING, 2-7-3, MARUNOUCHI, CHIYODA-KU, TOKYO 100-8310, JAPON

© Tous droits réservés 2025 MITSUBISHI ELECTRIC CORPORATION

Délivré : Juin 2025. N° OBB961 ÉDITION RÉVISÉE-A

Publié : Mars 2025. N° OBB961

Fabriqué au Japon

Les caractéristiques techniques peuvent être
modifiées sans préavis.