

UNITÉ EXTERNE

CATALOGUE DE PIÈCES



N° OBB971

Modèles

MUZ-JX09WLH - CA1

MUZ-JX12WLH - CA1

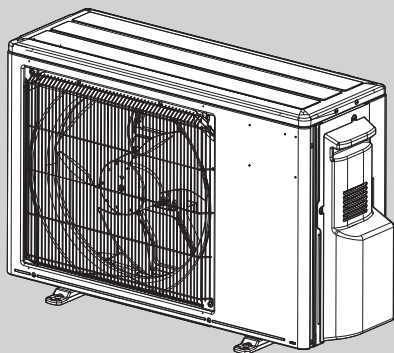


TABLE DES MATIÈRES

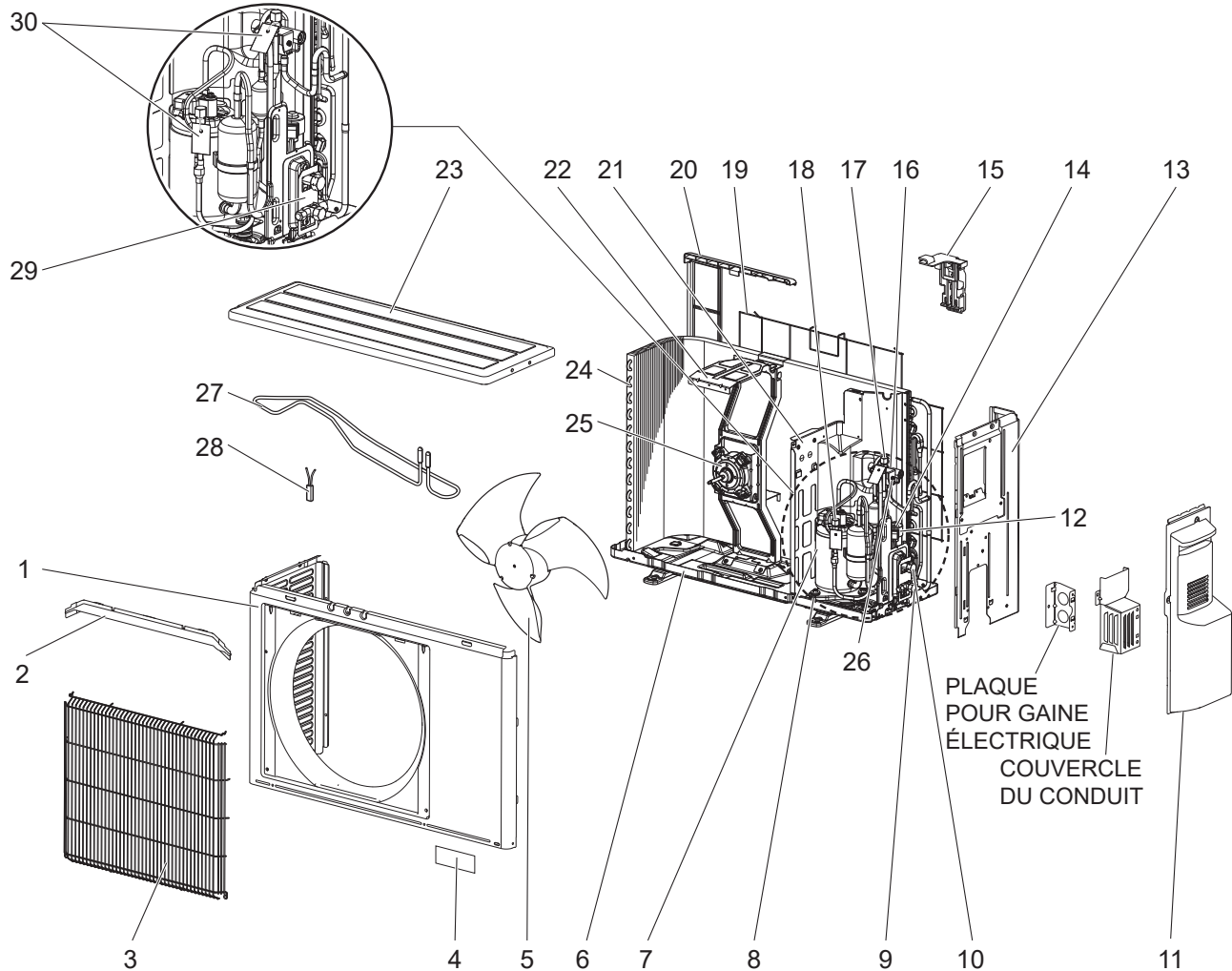
1. LISTE DES PIÈCES DE SERVICE 2

MANUEL DE SERVICE (OBH971)

MUZ-JX09WLH MUZ-JX12WLH

1-1. PIÈCES STRUCTURELLES ET PIÈCES FONCTIONNELLES DE L'UNITÉ EXTERNE

REMARQUE : Fixez toujours les étiquettes rouges aux endroits spécifiés.



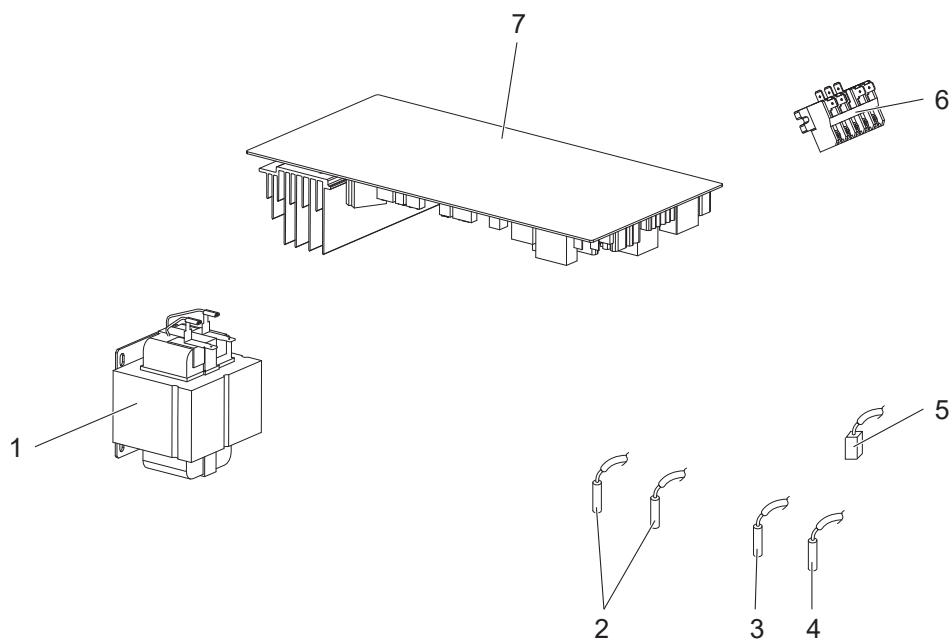
1-1. PIÈCES STRUCTURELLES ET PIÈCES FONCTIONNELLES DE L'UNITÉ EXTERNE

1. La quantité de pièces ci-dessous indique le nombre de pièces nécessaires par unité.

2. Le numéro encerclé indique que la pièce n'est pas représentée sur la figure.

N°	N° de pièce	Nom de la pièce	MUZ-JX09WLH - CAT	MUZ-JX12WLH - CAT	Symbole dans le schéma de câblage	Remarques
1	U01 A05 232	ARMOIRE	1			
1	U01 A06 232	ARMOIRE		1		
2	U01 A01 531	ISOLATION CONTRE LA GLACE	1	1		
3	U01 A03 521	GRILLE (SORTIE)	1	1		
4	U01 M01 987	ÉTIQUETTE LOGO (MITSUBISHI)	1	1		
5	U01 A01 501	VENTILATEUR À HÉLICE	1	1		
6	U01 A01 290	BASE	1	1		
7	U01 A18 900	COMPRESSEUR (KRB073FATMC)	1		MC	KRB073FATMC
7	U01 A17 900	COMPRESSEUR (SRB140FQHMC)		1	MC	SRB140FQHMC
8	U01 A01 506	JEU DE CAOUTCHOUCS POUR COMPRESSEUR	3	3		3 CAOUTCHOUCS/JEU
9	U01 A10 661	ROBINET D'ARRÊT (GAZ)	1	1		ø3/8 (ø9,52)
10	U01 A12 661	ROBINET D'ARRÊT (LIQUIDE)	1	1		ø1/4 (ø6,35)
11	U01 A03 245	PANNEAU DE SERVICE	1	1		
12	U01 A08 493	BOBINE DU DÉTENDEUR	1	1	LEV	
13	U01 A01 233	PANNEAU ARRIÈRE	1	1		
14	U01 A07 401	DÉTENDEUR	1			
14	U01 A08 401	DÉTENDEUR		1		
15	U01 A03 079	SUPPORT THERMO	1			pour RT65
15	U01 A02 079	SUPPORT THERMO		1		pour RT65
16	U01 A07 961	VANNE À 4 VOIES	1			
16	U01 A06 961	VANNE À 4 VOIES		1		
17	U01 A01 641	PORT DE SERVICE (BT)	1	1		Tuyau d'aspiration
18	U01 A02 641	PORT DE SERVICE (HT)	1	1		Tuyau d'évacuation
19	U01 A02 525	RÉSEAU DE FILET DU CONDENSATEUR	1			
19	U01 A01 525	RÉSEAU DE FILET DU CONDENSATEUR		1		
20	U01 A03 525	FILET DU CONDENSATEUR	1			
20	U01 A01 523	FILET DU CONDENSATEUR		1		
21	U01 A12 293	SÉPARATEUR	1			
21	U01 A13 293	SÉPARATEUR		1		
22	U01 A04 515	SUPPORT MOTEUR	1			
22	U01 A01 515	SUPPORT MOTEUR		1		
23	U01 A01 297	PANNEAU DU DESSUS	1	1		
24	U01 A08 630	ÉCHANGEUR THERMIQUE EXTÉRIEUR	1			
24	U01 A10 630	ÉCHANGEUR THERMIQUE EXTÉRIEUR		1		
25	U01 A03 301	MOTEUR DU VENTILATEUR EXTÉRIEUR	1	1	MF	
26	U01 A02 490	BOBINE DE VANNE À 4 VOIES	1	1	21S4	
27	U01 A07 526	ÉLÉMENT CHAUFFANT DE DÉGIVRAGE	1	1	H	
28	U01 A01 381	PROTECTEUR D'ÉLÉMENT CHAUFFANT	1	1	26H	
29	U01 010 987	ÉTIQUETTE ROUGE	1	1		
30	U01 011 987	ÉTIQUETTE ROUGE	2	2		
③1	U01 A07 936	TUBE CAPILLAIRE	1			O.D. 0,118 × I.D. 0,079 × 9-7/16 (ø3,0 × ø2,0 × 240)
③2	U01 A02 936	TUBE CAPILLAIRE		1		O.D. 0,157 × I.D. 0,094 × 9-7/16 (ø4,0 × ø2,4 × 240)
③3	U01 A01 936	TUBE CAPILLAIRE		4		O.D. 0,118 × I.D. 0,079 × 8-9/32 (ø3,0 × ø2,0 × 210)

MUZ-JX09WLH MUZ-JX12WLH
1-2. PIÈCES ÉLECTRIQUES DE L'UNITÉ EXTERNE



1-2. PIÈCES ÉLECTRIQUES DE L'UNITÉ EXTERNE

1. La quantité de pièces ci-dessous indique le nombre de pièces nécessaires par unité.

N°	N° de pièce	Nom de la pièce	MUZ-JX09WLH - CAT	MUZ-JX12WLH - CAT	Symbole dans le schéma de câblage	Remarques
1	U01 A05 337	RÉACTEUR	1	1	L61	
2	U01 A01 306	JEU DE THERMISTANCES	1	1	RT61, RT62	DÉGIVRAGE, TEMPÉRATURE D'ÉVACUATION
3	U01 A03 308	THERMISTANCE À TEMPÉRATURE AMBIANTE	1	1	RT65	
4	U01 A02 307	THERMISTANCE DE TEMPÉRATURE DE L'ÉCHANGEUR THERMIQUE EXTÉRIEUR	1	1	RT68	
5	U01 A20 900	PROTECTEUR DU COMPRESSEUR	1	1	26C	
6	U01 A10 374	BORNIER	1	1	TB	5 P
7	U01 B01 451	CARTE DE CIRCUIT IMPRIMÉ DE L'ONDULEUR	1			Comprend le dissipateur de chaleur et RT64
7	U01 B02 451	CARTE DE CIRCUIT IMPRIMÉ DE L'ONDULEUR		1		Comprend le dissipateur de chaleur et RT64

mitsubishi electric corporation

SIÈGE SOCIAL : TOKYO BUILDING, 2-7-3, MARUNOUCHI, CHIYODA-KU, TOKYO 100-8310, JAPON

© Tous droits réservés 2025 MITSUBISHI ELECTRIC CORPORATION
Publié : Juin 2025. N° OBB971
Fabriqué au Japon

Les caractéristiques techniques peuvent être
modifiées sans préavis.