

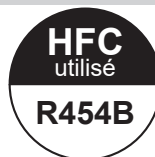
UNITÉ EXTERNE

Révision A :

• MXZ-3D24/4D30/5D36/5D42NL - CA1
et MXZ-2D20/3D24/3D30NLHZ - CA1
ont été ajoutés.

OBB962 est nul.

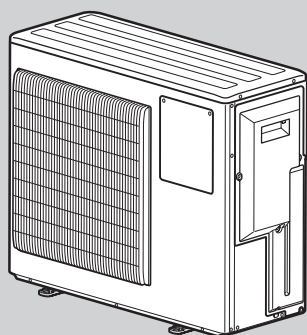
CATALOGUE DE PIÈCES



N° OBB962
ÉDITION RÉVISÉE-A

Modèles

MXZ-2D20NL - CA1	MXZ-2D20NLHZ - CA1
MXZ-3D24NL - CA1	MXZ-3D24NLHZ - CA1
MXZ-4D30NL - CA1	MXZ-3D30NLHZ - CA1
MXZ-5D36NL - CA1	
MXZ-5D42NL - CA1	


MXZ-2D20NL
TABLE DES MATIÈRES

1. LISTE DES PIÈCES DE SERVICE	2
2. PIÈCES EN OPTION	22

MANUEL DE SERVICE (OBH949)

Révision A :

• MXZ-3D24/4D30/5D36/5D42NL - [CA1] et MXZ-2D20/3D24/3D30NLHZ - [CA1] ont été ajoutés.

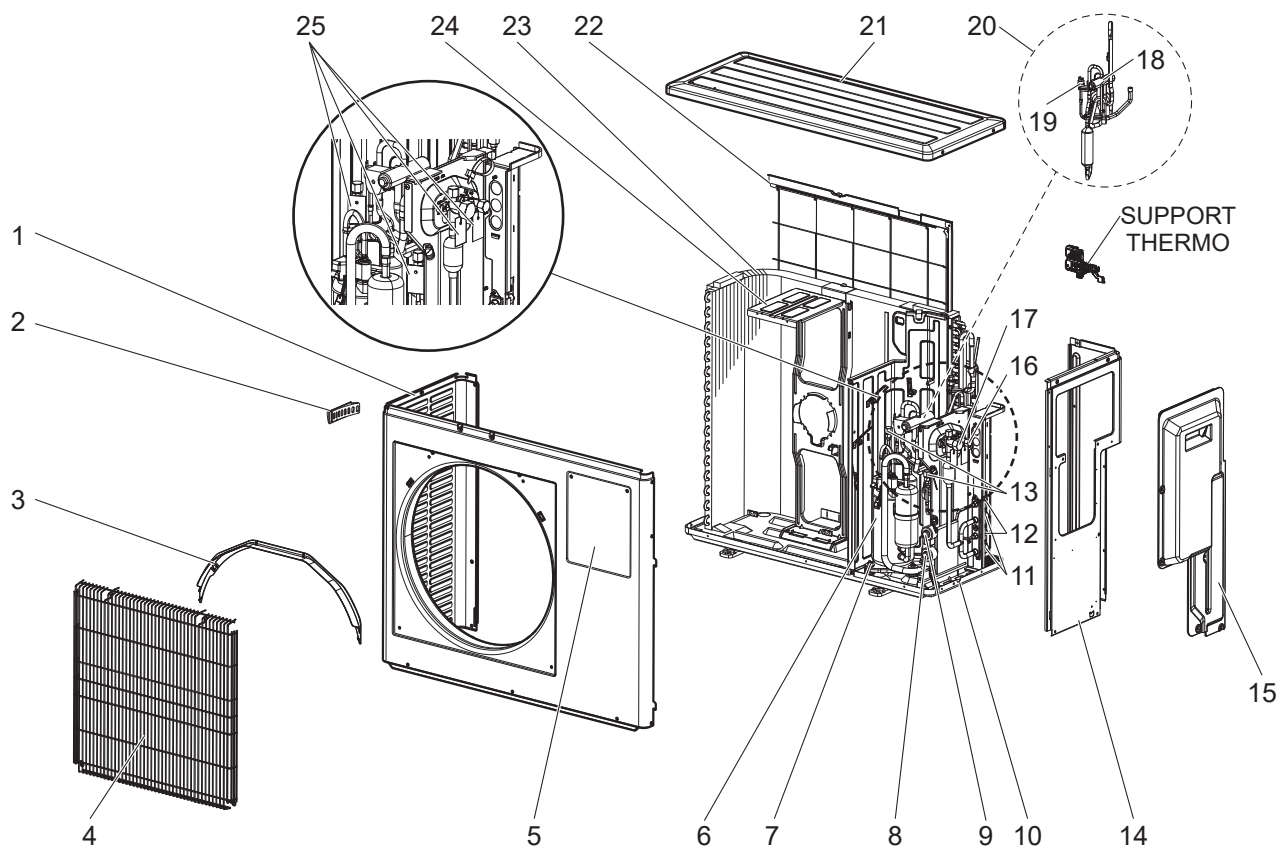
1

LISTE DES PIÈCES DE SERVICE

MXZ-2D20NL

1-1. PIÈCES STRUCTURELLES ET PIÈCES FONCTIONNELLES DE L'UNITÉ EXTERNE

REMARQUE : Fixez toujours les étiquettes rouges aux endroits spécifiés.



1-1. PIÈCES STRUCTURELLES ET PIÈCES FONCTIONNELLES DE L'UNITÉ EXTERNE

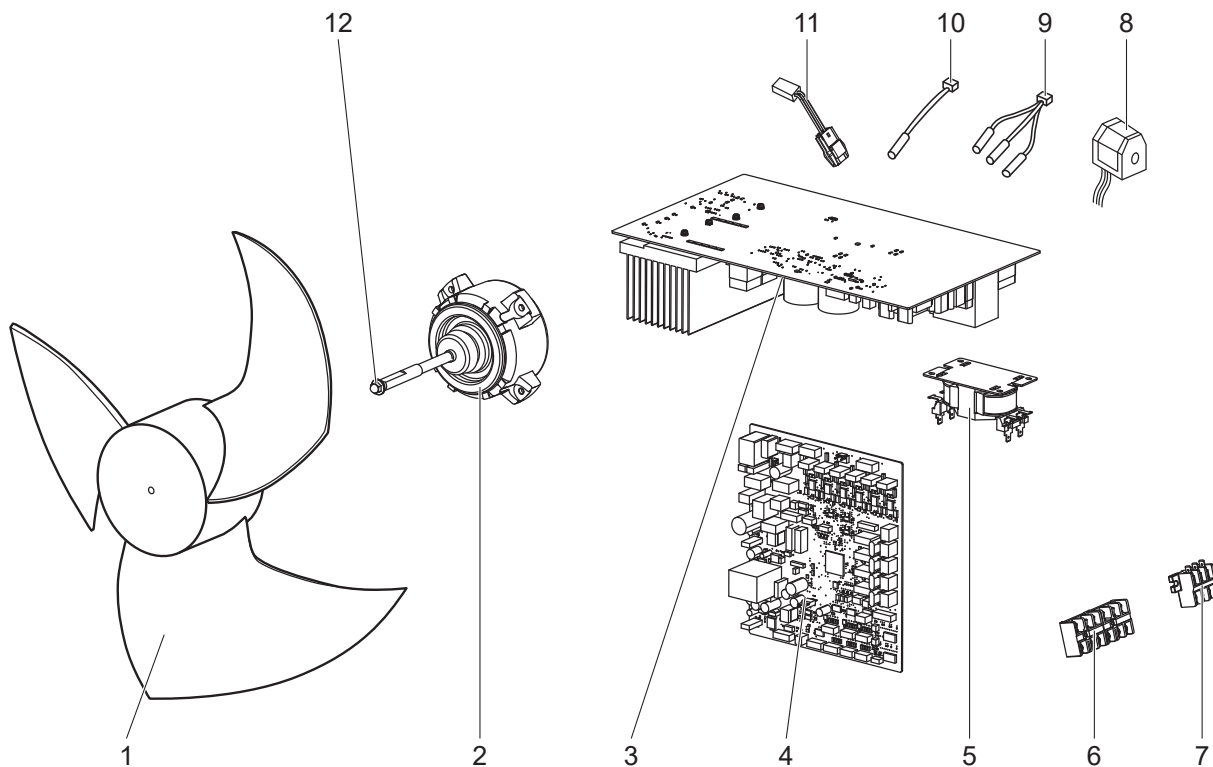
1. La quantité de pièces ci-dessous indique le nombre de pièces nécessaires par unité.

2. Le numéro encerclé indique que la pièce n'est pas représentée sur la figure.

N°	N° de pièce	Nom de la pièce	MXZ-2D20NL - [CA1]	Symbole dans le schéma de câblage	Remarques [Numéro de dessin]
1	E27 1E9 232	ARMOIRE	1		
2	E22 817 009	POIGNÉE	1		
3	E22 J69 531	ISOLATION CONTRE LA GLACE	1		
4	E22 R24 521	CALANDRE	1		
5	E27 1E9 246	SOUS-PANNEAU	1		
6	E27 1E9 900	COMPRESSEUR	1	MC	SRB140FQHM1T avec étiquette AIM
7	E22 C34 506	JEU DE CAOUTCHOUCS POUR COMPRESSEUR	3		3 JEUX DE CAOUTCHOUCS
8	E27 Y96 640	DÉTENDEUR	1		Pièce A
8	E22 92C 493	BOBINE DU DÉTENDEUR	1	LEV A	Pièce A, connecteur : BLANC
9	E27 Y96 640	DÉTENDEUR	1		Pièce B
9	E22 93C 493	BOBINE DU DÉTENDEUR	1	LEV B	Pièce B, connecteur : ROUGE
10	E22 T07 290	BASE	1		
11	E22 D36 666	UNION (GAZ) (ø9,52)	2		ø3/8
12	E22 D36 667	UNION (LIQUIDE) (ø6,35)	2		ø1/4
13	E22 E79 641	PORT DE SERVICE	2		
14	E27 1E9 233	PANNEAU ARRIÈRE	1		
15	E22 R51 245	PANNEAU DE SERVICE	1		
16	E22 3F2 662	ROBINET D'ARRÊT (LIQUIDE) (ø9,52)	1		ø3/8
17	E27 1E9 661	ROBINET D'ARRÊT (GAZ) (ø15,88)	1		ø5/8
18	E22 A56 961	VANNE À 4 VOIES	1		
19	E22 71W 646	COMMUTATEUR HAUTE PRESSION	1	HPS	4,14 MPa (42,2 kg/cm²)
20	E27 1E9 961	ASSEMBLAGE VANNE À 4 VOIES	1		Comprend le BOUCHON FUSIBLE, le COMMUTATEUR HAUTE PRESSION (HPS), le PORT DE SERVICE et toutes les autres pièces environnantes.
21	E27 1E9 297	PANNEAU DU DESSUS	1		
22	E22 J69 523	PROTECTION ARRIÈRE	1		
23	E27 1E9 630	ÉCHANGEUR THERMIQUE EXTÉRIEUR	1		avec étiquette AIM
24	E22 J69 515	SUPPORT MOTEUR	1		
25	—	ÉTIQUETTE ROUGE	4		[JU79C067H01] Pour le PORT DE SERVICE et le ROBINET D'ARRÊT
②6	E22 71W 936	TUBE CAPILLAIRE (ø4,0 × ø2,8 × 100)	2		D.E. 0,16 × D.I. 0,11 × 3,94
②7	E27 1E9 932	ACCUMULATEUR	1		

MXZ-2D20NL

1-2. PIÈCES FONCTIONNELLES ET COMPOSANTS ÉLECTRIQUES DE L'UNITÉ EXTERNE



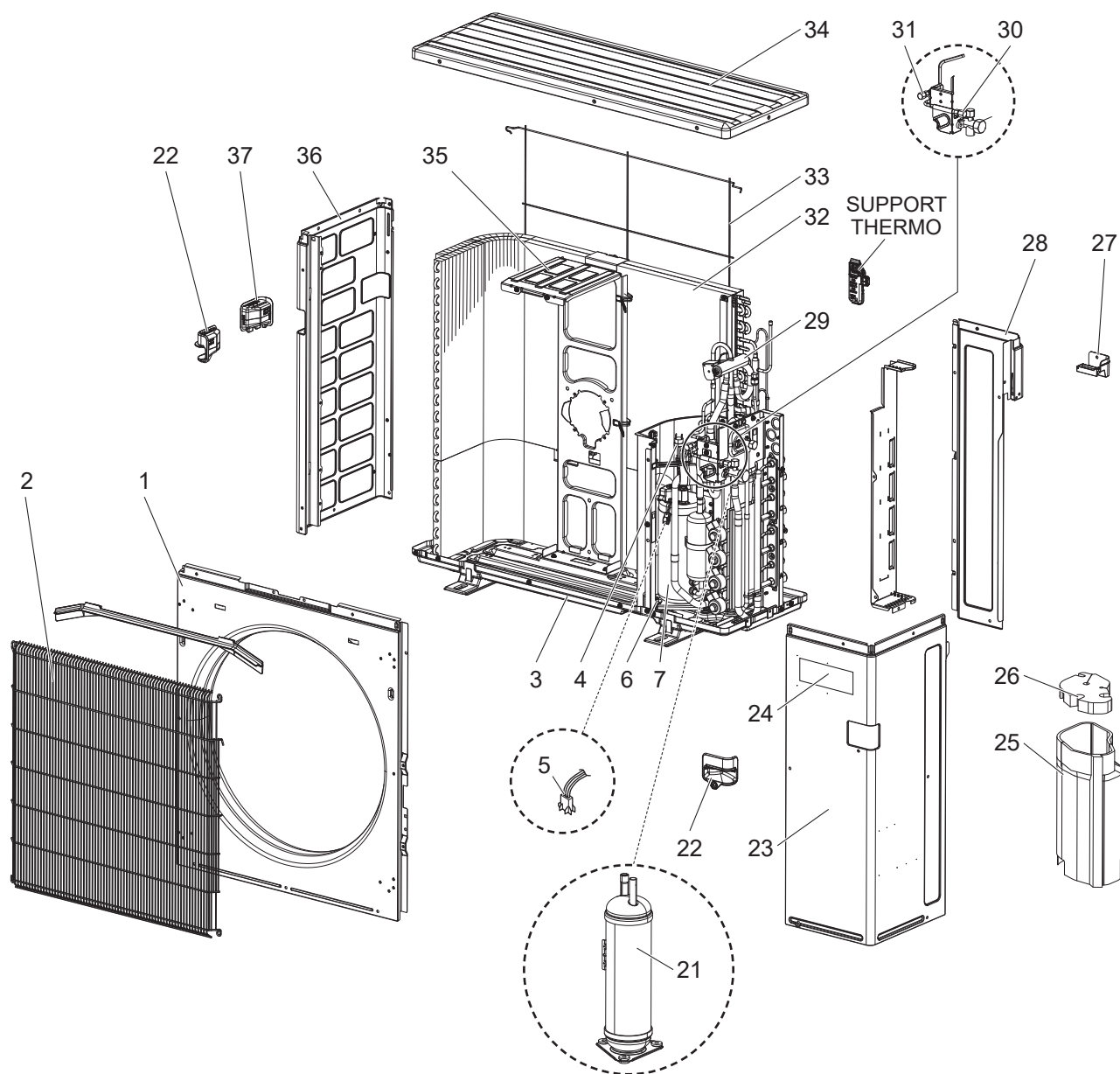
1-2. PIÈCES FONCTIONNELLES ET COMPOSANTS ÉLECTRIQUES DE L'UNITÉ EXTERNE

1. La quantité de pièces ci-dessous indique le nombre de pièces nécessaires par unité.

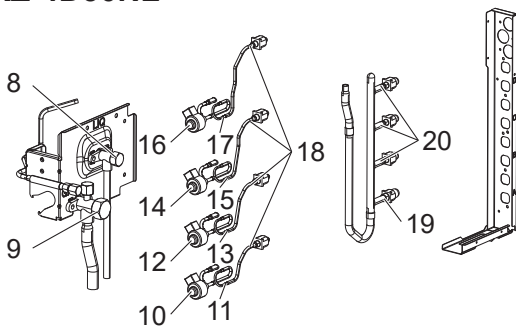
N°	N° de pièce	Nom de la pièce	MXZ-2D20NL-CA1	Symbole dans le schéma de câblage	Remarques
1	E22 851 501	VENTILATEUR À HÉLICE	1		
2	E22 01B 301	MOTEUR DU VENTILATEUR EXTÉRIEUR	1	MF	
3	E27 1E9 440	CARTE D'ALIMENTATION	1		Comprend le dissipateur de chaleur et RT64
4	E27 1E9 450	CARTE DE CIRCUIT IMPRIMÉ DE CONTRÔLE EXTÉRIEUR	1		
5	E22 4L0 337	RÉACTEUR	1	L	
6	E22 3F3 374	BORNIER	2	TB2, 3	Raccord de l'unité interne
7	E22 3F2 374	BORNIER	1	TB1	
8	E22 01B 490	BOBINE SOLÉNOÏDE DE LA VANNE À 4 VOIES	1	21S4	
9	E27 1E9 308	JEU DE THERMISTANCES	1	RT61, RT62, RT68	DÉGIVRAGE, TEMPÉRATURE D'ÉVACUATION, TEMPÉRATURE DE L'ÉCHANGEUR THERMIQUE EXTÉRIEUR
10	E27 1E9 309	THERMISTANCE À TEMPÉRATURE AMBIANTE	1	RT65	
11	E22 94W 381	PROTECTEUR THERMIQUE	1	TRS	
12	E27 A15 508	ÉCROU DU VENTILATEUR À HÉLICE	1		

MXZ-3D24NL MXZ-4D30NL

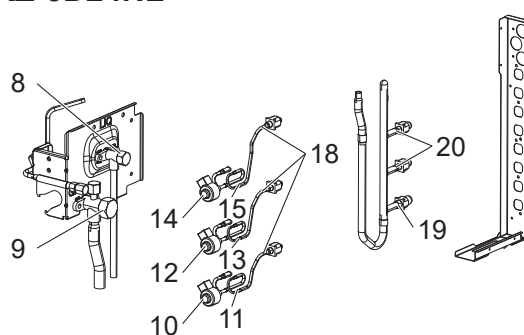
1-3. PIÈCES STRUCTURELLES ET PIÈCES FONCTIONNELLES DE L'UNITÉ EXTERNE



MXZ-4D30NL



MXZ-3D24NL



1-3. PIÈCES STRUCTURELLES ET PIÈCES FONCTIONNELLES DE L'UNITÉ EXTERNE

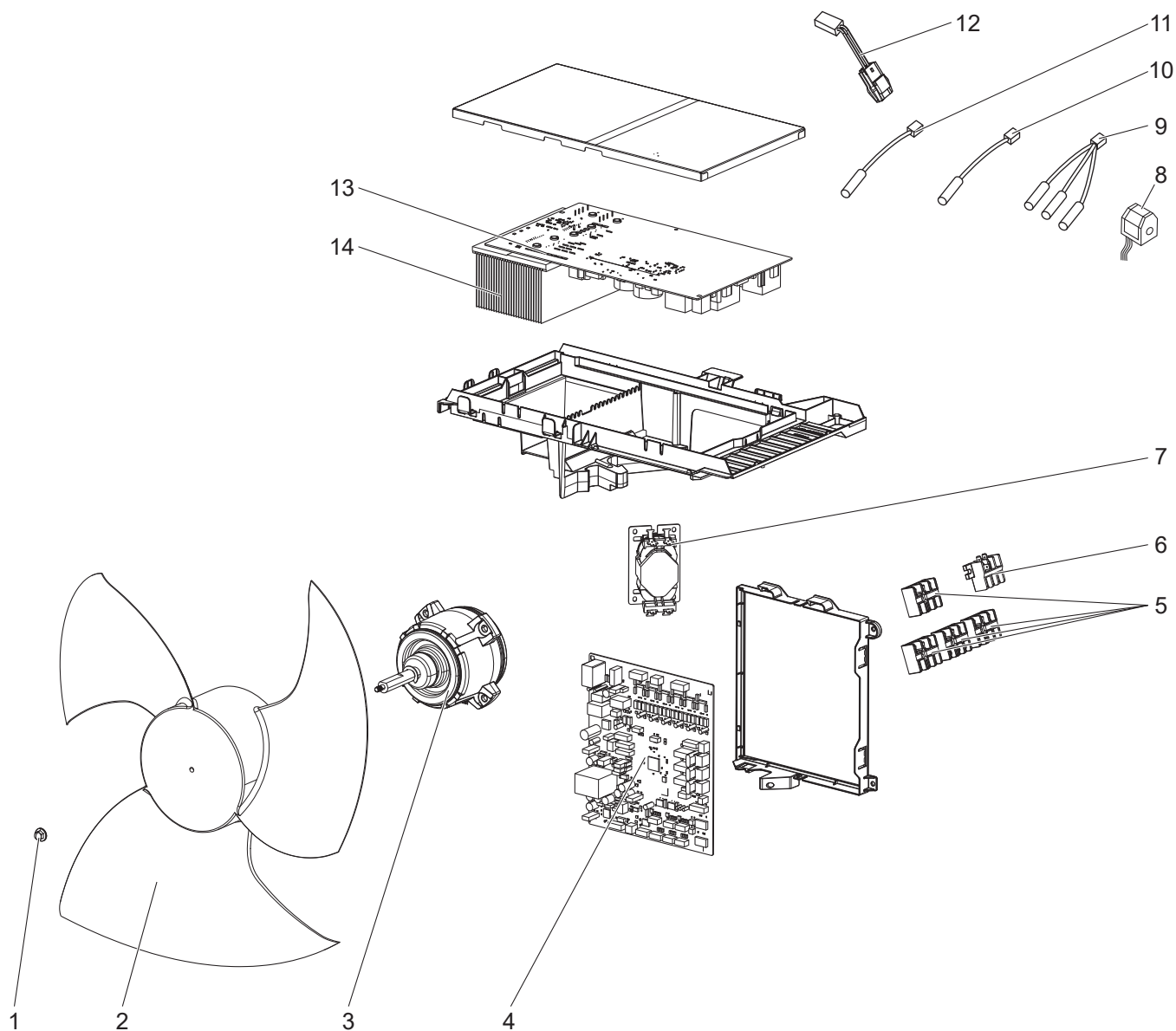
1. La quantité de pièces ci-dessous indique le nombre de pièces nécessaires par unité.

2. Le numéro encerclé indique que la pièce n'est pas représentée sur la figure.

N°	N° de pièce	Nom de la pièce	MXZ-3D24NL - [CAT]	MXZ-4D30NL - [CAT]	Symbole dans le schéma de câblage	Remarques
1	U01 A05 010	PANNEAU FRONTAL	1	1		
2	U01 A04 521	CALANDRE DES CÂBLES	1	1		
3	U01 A05 290	ASSEMBLAGE DE LA BASE	1	1		
4	U01 A02 541	COMMUTATEUR HAUTE PRESSION	1	1	HPS	4,14 MPa (42,2 kg/cm ²)
5	U01 A07 392	COMPRESSEUR DE L'ASSEMBLAGE DE CONDUCTEURS	1	1		
6	U01 A01 506	SUPPORT EN CAOUTCHOUC DU COMPRESSEUR	3	3		3 mcx/jeu
7	U01 A14 900	COMPRESSEUR	1	1	MC	SRB220FQYMC-L Comprend SUPPORTS EN CAOUTCHOUC
8	U01 A05 661	ROBINET D'ARRÊT (LIQ) '3/8	1	1		pour liquide
9	U41 001 661	ROBINET D'ARRÊT (GAZ) '5/8	1	1		pour gaz
10	U01 A03 493	BOBINE DU DÉTENDEUR	1	1	LEV A	Pièce A, connecteur : BLANC
11	U01 A06 401	DÉTENDEUR	1	1		pour LEV A
12	U01 A04 493	BOBINE DU DÉTENDEUR	1	1	LEV B	Pièce B, connecteur : ROUGE
13	U01 A06 401	DÉTENDEUR	1	1		pour LEV B
14	U01 A05 493	BOBINE DU DÉTENDEUR	1	1	LEV C	Pièce C, connecteur : BLEU
15	U01 A06 401	DÉTENDEUR	1	1		pour LEV C
16	U01 A06 493	BOBINE DU DÉTENDEUR		1	LEV D	Pièce D, connecteur : JAUNE
17	U01 A06 401	DÉTENDEUR		1		pour LEV D
18	U01 A05 662	UNION (LIQ) (ø6,35)	3	4		'1/4
19	U01 A08 661	UNION (GAZ) (ø12,7)	1	1		'1/2
20	U01 A06 662	UNION (GAZ) (ø9,52)	2	3		'3/8
21	U01 001 281	ACCUMULATEUR	1	1		
22	U01 001 819	POIGNÉE (A)	2	2		
23	U01 A04 245	PANNEAU DE SERVICE	1	1		
24	U01 M01 987	ÉTIQUETTE DE MARQUE (MITSUBI)	1	1		
25	U01 002 280	FEUTRE DU COMPRESSEUR (CORPS)	1	1		
26	U01 A06 101	FEUTRE DU COMPRESSEUR (DESSUS)	1	1		
27	U01 002 819	POIGNÉE (ARRIÈRE_D)	1	1		
28	U01 A05 245	PANNEAU ARRIÈRE	1	1		
29	U01 A04 401	VANNE À 4 VOIES	1	1		
30	U01 001 821	PRISE DE RECHARGE	1	1		Côté haute pression
31	U01 A01 641	PRISE DE RECHARGE	1	1		Côté basse pression
32	U01 A07 630	ÉCHANGEUR THERMIQUE EXTÉRIEUR	1	1		Comprend l'isolation (10 × 42 × 42)
33	U01 001 823	PROTECTION ARRIÈRE	1	1		
34	U01 A32 000	PANNEAU DU DESSUS	1	1		Comprend un autocollant de notice
35	U01 A02 045	SUPPORT MOTEUR	1	1		Comprend l'isolation (5 × 188 × 210)
36	U01 A12 000	PANNEAU LATÉRAL (G)	1	1		
37	U01 003 819	POIGNÉE (ARRIÈRE_G)	1	1		
③⑧	U01 001 294	AMORTISSEUR	2	2		2 mcx/jeu
③⑨	U01 A09 936	TUBE CAPILLAIRE (ø4,0 × ø2,8 × 100)	3	4		D.E. 0,16 × D.I. 0,11 × 3,94
④①	U01 005 090	PRÉ-ASSEMBLAGE DE LA TUYAUTERIE	1	1		
④①	U01 011 987	ÉTIQUETTE ROUGE	4	4		pour les robinets d'arrêt et ports de service
④②	U01 012 987	ÉTIQUETTE ROUGE		2		pour l'union
④②	U01 013 987	ÉTIQUETTE ROUGE	1			pour l'union

MXZ-3D24NL MXZ-4D30NL

1-4. PIÈCES FONCTIONNELLES ET COMPOSANTS ÉLECTRIQUES DE L'UNITÉ EXTERNE



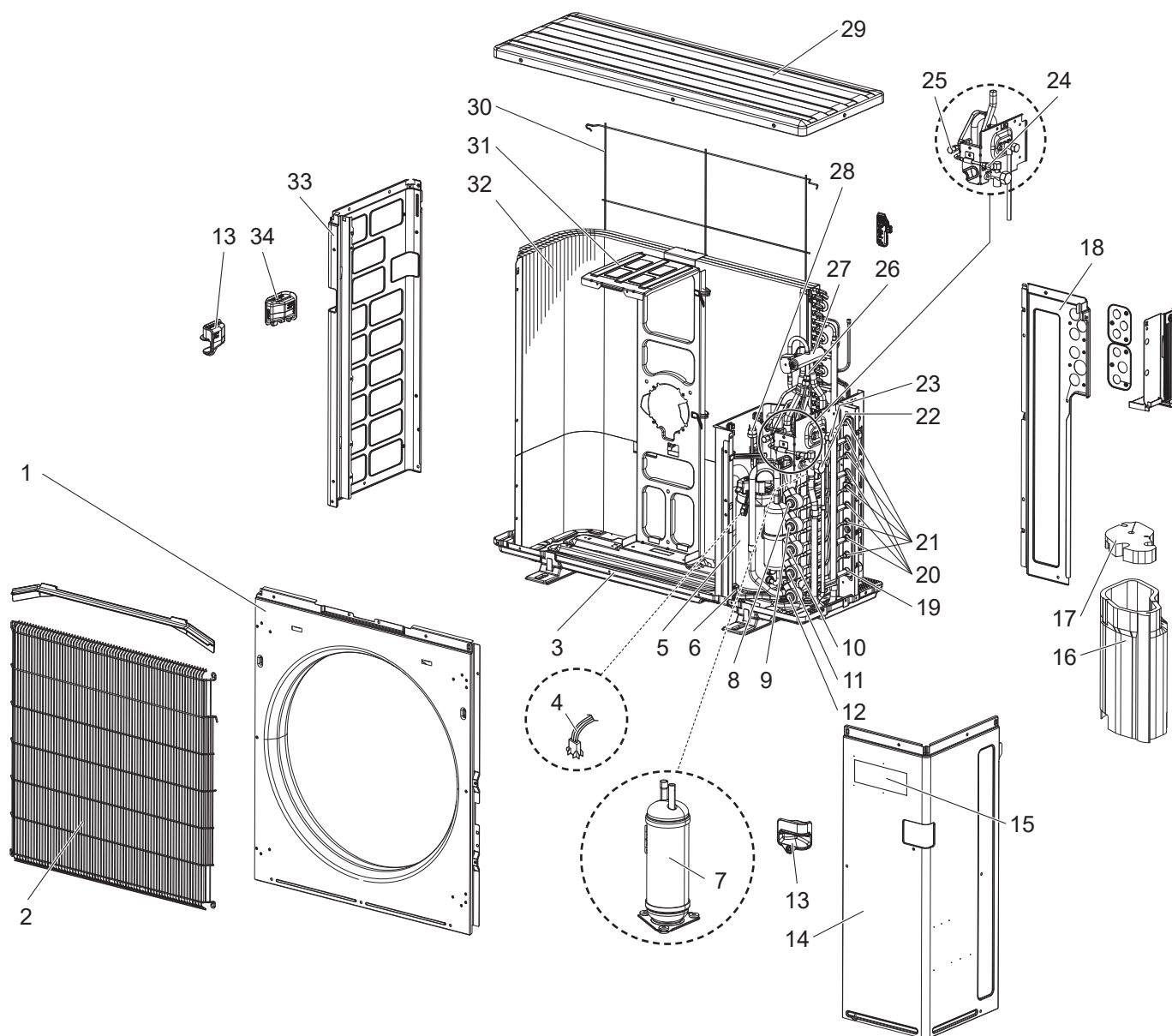
1-4. PIÈCES FONCTIONNELLES ET COMPOSANTS ÉLECTRIQUES DE L'UNITÉ EXTERNE

1. La quantité de pièces ci-dessous indique le nombre de pièces nécessaires par unité.

N°	N° de pièce	Nom de la pièce	MXZ-3D24NL - [CAT]	MXZ-4D30NL - [CAT]	Symbole dans le schéma de câblage	Remarques
1	U01 001 822	ÉCROU M6	1	1		
2	U01 A04 501	VENTILATEUR À HÉLICE	1	1		
3	U01 A04 300	MOTEUR DU VENTILATEUR	1	1	MF	
4	U01 B06 451	CARTE DE CIRCUIT IMPRIMÉ DE CONTRÔLE EXTÉRIEUR	1			
4	U01 B07 451	CARTE DE CIRCUIT IMPRIMÉ DE CONTRÔLE EXTÉRIEUR		1		
5	U01 A07 374	BORNIER / S1. S2 S3	3	4	TB2, 3, 4, (5)	RACCORD DE L'UNITÉ INTERNE
6	U01 A06 374	BORNIER / L1. L2. GR	1	1	TB1	ALIMENTATION ÉLECTRIQUE
7	U01 A06 337	RÉACTEUR	1	1	L	
8	U01 A04 490	BOBINE DE SOLÉNOÏDE	1	1	21S4	Comprend une VIS
9	U01 004 200	JEU DE THERMISTANCES	1	1	RT61, RT62, RT68	DÉGIVRAGE, TEMPÉRATURE D'ÉVACUATION, TEMPÉRATURE DE L'ÉCHANGEUR THERMIQUE EXTÉRIEUR
10	U01 A10 308	THERMISTANCE À TEMPÉRATURE AMBIANTE	1	1	RT65	Comprend un SUPPORT EN PLASTIQUE
11	U01 003 200	THERMISTANCE DE TEMPÉRATURE FIN.	1	1	RT64	DISSIPATEUR DE CHALEUR
12	U01 A15 900	PROTECTEUR THERMIQUE	1	1	TRS	
13	U01 B09 451	CARTE DE CIRCUIT IMPRIMÉ D'ALIMENTATION EXTÉRIEURE	1	1		Comprend le SILICONE
14	U01 A09 620	DISSIPATEUR DE CHALEUR	1	1		Comprend des VIS (× 6)

MXZ-5D36NL MXZ-5D42NL

1-5. PIÈCES STRUCTURELLES ET PIÈCES FONCTIONNELLES DE L'UNITÉ EXTERNE



1-5. PIÈCES STRUCTURELLES ET PIÈCES FONCTIONNELLES DE L'UNITÉ EXTERNE

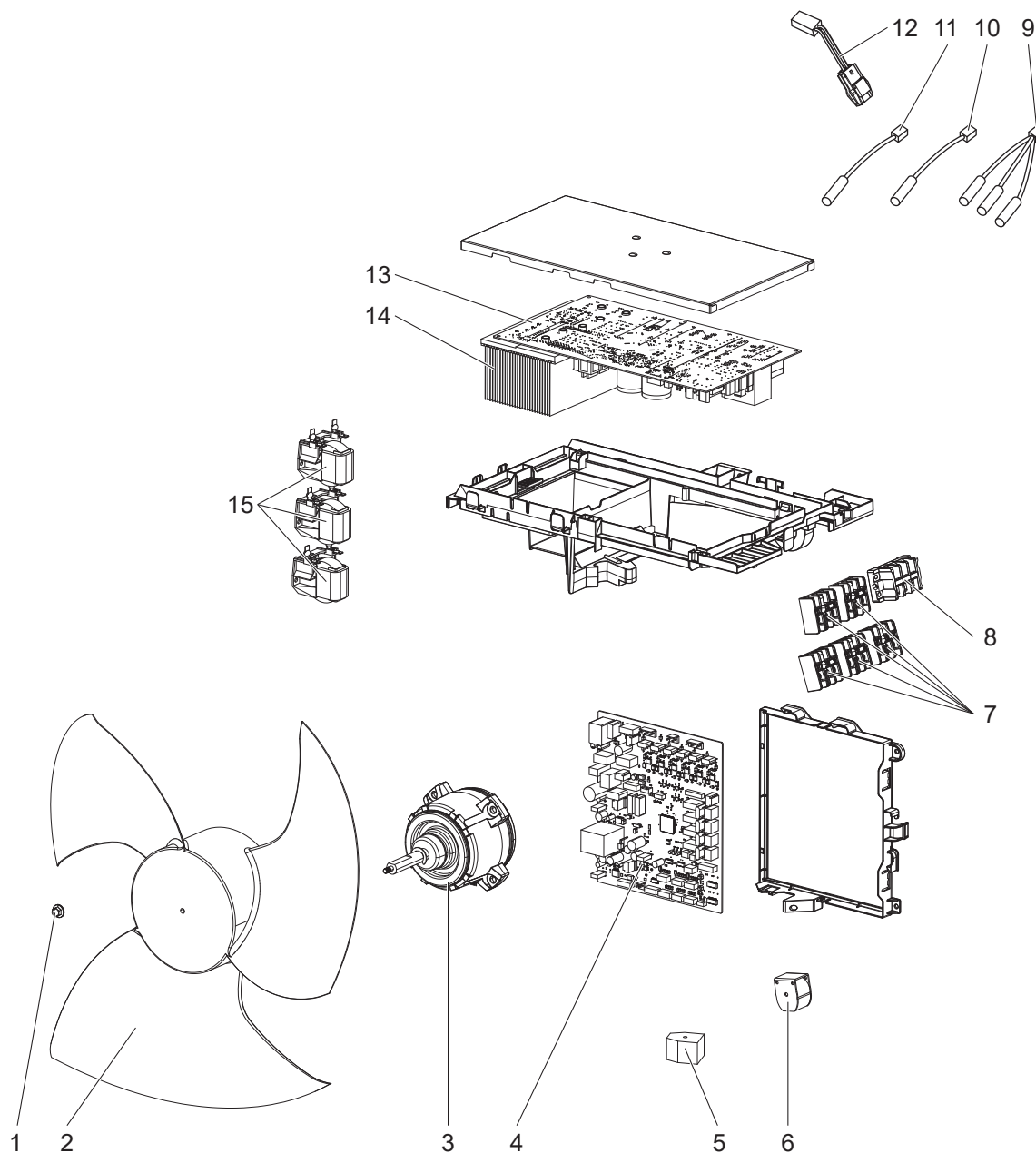
1. La quantité de pièces ci-dessous indique le nombre de pièces nécessaires par unité.

2. Le numéro encerclé indique que la pièce n'est pas représentée sur la figure.

N°	N° de pièce	Nom de la pièce	MXZ-5D36NL - [CAT]	MXZ-5D42NL - [CAT]	Symbole dans le schéma de câblage	Remarques
1	U01 A05 010	PANNEAU FRONTAL	1	1		
2	U01 A04 521	CALANDRE DES CÂBLES	1	1		
3	U01 A05 290	ASSEMBLAGE DE LA BASE	1	1		
4	U01 A13 392	COMPRESSEUR DE L'ASSEMBLAGE DE CONDUCTEURS	1	1		
5	U01 A19 900	COMPRESSEUR	1	1	MC	SRB280FDRMC
6	U01 A01 506	JEU DE CAOUTCHOUCS POUR COMPRESSEUR	3	3		3 JEUX DE CAOUTCHOUCS
7	U01 002 281	ACCUMULATEUR	1	1		
8	U01 A09 401	DÉTENDEUR	1	1		Pièce E
8	U01 A09 493	BOBINE DU DÉTENDEUR (LEV)	1	1	LEV E	Pièce E, connecteur : NOIR
9	U01 A09 401	DÉTENDEUR	1	1		Pièce D
9	U01 A06 493	BOBINE DU DÉTENDEUR (LEV)	1	1	LEV D	Pièce D, connecteur : JAUNE
10	U01 A09 401	DÉTENDEUR	1	1		Pièce C
10	U01 A05 493	BOBINE DU DÉTENDEUR (LEV)	1	1	LEV C	Pièce C, connecteur : BLEU
11	U01 A09 401	DÉTENDEUR	1	1		Pièce B
11	U01 A04 493	BOBINE DU DÉTENDEUR (LEV)	1	1	LEV B	Pièce B, connecteur : ROUGE
12	U01 A09 401	DÉTENDEUR	1	1		Pièce A
12	U01 A03 493	BOBINE DU DÉTENDEUR (LEV)	1	1	LEV A	Pièce A, connecteur : BLANC
13	U01 001 819	POIGNÉE (AVANT)	2	2		
14	U01 A06 245	PANNEAU DE SERVICE	1	1		Comprend un autocollant de notice
15	U01 M01 987	ÉTIQUETTE DE MARQUE	1	1		
16	U01 A07 101	FEUTRE DU COMPRESSEUR (CORPS)	1	1		
17	U01 A06 101	FEUTRE DU COMPRESSEUR (DESSUS)	1	1		
18	U01 A07 245	PANNEAU ARRIÈRE	1	1		
19	U01 A08 661	UNION (GAZ) (ø12,7)	1	1		ø1/2, pièce A
20	U01 A06 662	UNION (GAZ) (ø9,52)	4	4		ø3/8, Pièce B, C, D, E
21	U01 A05 662	UNION (LIQUIDE) (ø6,35)	5	5		ø1/4, Pièce A, B, C, D, E
22	U01 A09 661	ROBINET D'ARRÊT (GAZ) (ø15,88)	1	1		ø5/8 pour gaz
23	U41 001 661	ROBINET D'ARRÊT (LIQUIDE) (ø9,52)	1	1		ø3/8 pour liquide
24	U01 001 821	PRISE DE RECHARGE	1	1		Côté haute pression
25	U01 A01 641	PRISE DE RECHARGE	1	1		Côté basse pression
26	U01 006 091	PRÉ-ASSEMBLAGE DE LA TUYAUTERIE	1	1		
27	U01 A04 401	VANNE À 4 VOIES	1	1		
28	U01 A02 541	COMMUTATEUR HAUTE PRESSION	1	1	HPS	4,14 MPa (42,2 kg/cm²)
29	U01 A32 000	PANNEAU DU DESSUS	1	1		
30	U01 001 823	PROTECTION ARRIÈRE	1	1		
31	U01 A02 045	SUPPORT MOTEUR	1	1		Comprend l'isolation (5 × 188 × 210)
32	U01 A09 630	ÉCHANGEUR THERMIQUE EXTÉRIEUR	1	1		Comprend l'isolation (10 × 42 × 42)
33	U01 A12 000	PANNEAU LATÉRAL (G)	1	1		
34	U01 003 819	POIGNÉE (ARRIÈRE_G)	1	1		
(35)	U01 A08 961	VANNE À 2 VOIES	1	1		
(36)	U01 002 294	AMORTISSEUR	2	2		2 mcx/jeu
(37)	U01 A09 936	TUBE CAPILLAIRE (ø4,0 × ø2,8 × 100)	5	5		D.E. 0,16 × D.I. 0,11 × 3,94
(38)	U01 A11 936	TUBE CAPILLAIRE (ø2,5 × ø0,6 × 1000)	1	1		D.E. 0,10 × D.I. 0,02 × 39,37
(39)	U01 011 987	ÉTIQUETTE ROUGE	4	4		pour robinet d'arrêt et pièces de service
(40)	U01 012 987	ÉTIQUETTE ROUGE	1	1		pour l'union
(40)	U01 013 987	ÉTIQUETTE ROUGE	1	1		pour l'union

MXZ-5D36NL MXZ-5D42NL

1-6. PIÈCES FONCTIONNELLES ET COMPOSANTS ÉLECTRIQUES DE L'UNITÉ EXTERNE



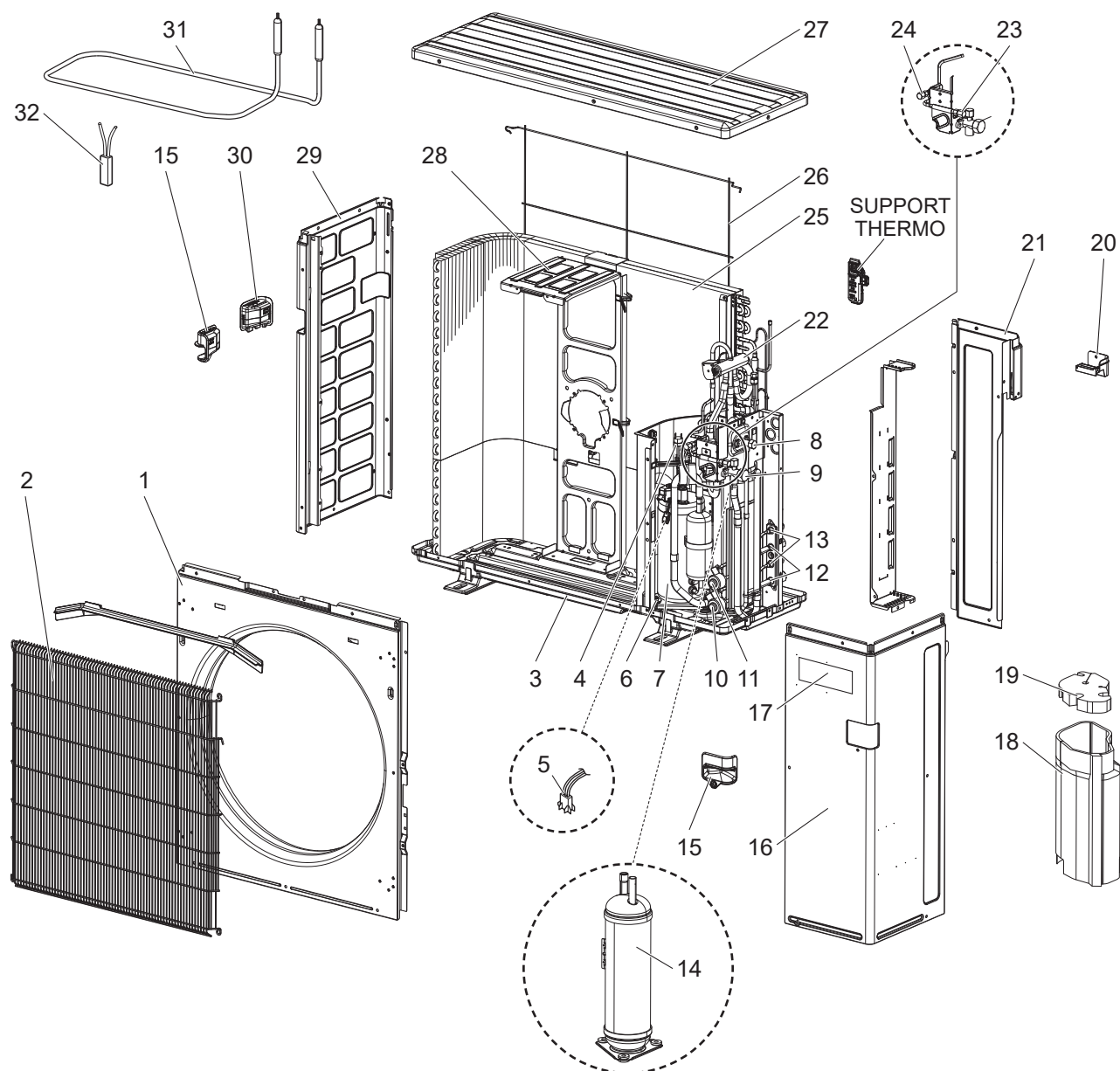
1-6. PIÈCES FONCTIONNELLES ET COMPOSANTS ÉLECTRIQUES DE L'UNITÉ EXTERNE

1. La quantité de pièces ci-dessous indique le nombre de pièces nécessaires par unité.

N°	N° de pièce	Nom de la pièce	MXZ-5D36NL - [CAT]	MXZ-5D42NL - [CAT]	Symbole dans le schéma de câblage	Remarques
1	U01 001 822	ÉCROU M6	1	1		
2	U01 A04 501	VENTILATEUR À HÉLICE	1	1		
3	U01 A05 301	MOTEUR DU VENTILATEUR EXTÉRIEUR	1	1	MF	
4	U01 B10 451	CARTE DE CIRCUIT IMPRIMÉ DE CONTRÔLE EXTÉRIEUR	1			
4	U01 B11 451	CARTE DE CIRCUIT IMPRIMÉ DE CONTRÔLE EXTÉRIEUR		1		
5	U01 001 243	BOBINE SOLÉNOÏDE DE LA VANNE À 2 VOIES	1	1	21S2	
6	U01 A04 490	BOBINE SOLÉNOÏDE DE LA VANNE À 4 VOIES	1	1	21S4	
7	U01 A07 374	BORNIER	5	5	TB2, 3, 4, 5, 6	Raccord de l'unité interne
8	U01 A09 374	BORNIER	1	1	TB1	Alimentation électrique
9	U01 005 200	JEU DE THERMISTANCES	1	1	RT61, RT62, RT68	DÉGIVRAGE, TEMPÉRATURE D'ÉVACUATION, TEMPÉRATURE DE L'ÉCHANGEUR THERMIQUE EXTÉRIEUR
10	U01 A10 308	THERMISTANCE À TEMPÉRATURE AMBIANTE	1	1	RT65	Comprend un SUPPORT EN PLASTIQUE
11	U01 003 200	THERMISTANCE DE TEMPÉRATURE FIN.	1	1	RT64	DISSIPATEUR DE CHALEUR
12	U01 A15 900	PROTECTEUR THERMIQUE	1	1	TRS	
13	U01 B14 451	CARTE DE CIRCUIT IMPRIMÉ D'ALIMENTATION EXTÉRIEURE	1	1		Comprend le SILICONE
14	U01 A09 620	DISSIPATEUR DE CHALEUR	1	1		Comprend des VIS (× 6)
15	U01 A07 337	RÉACTEUR	3	3	L1, L2, L3	

MXZ-2D20NLHZ

1-7. PIÈCES STRUCTURELLES ET PIÈCES FONCTIONNELLES DE L'UNITÉ EXTERNE



1-7. PIÈCES STRUCTURELLES ET PIÈCES FONCTIONNELLES DE L'UNITÉ EXTERNE

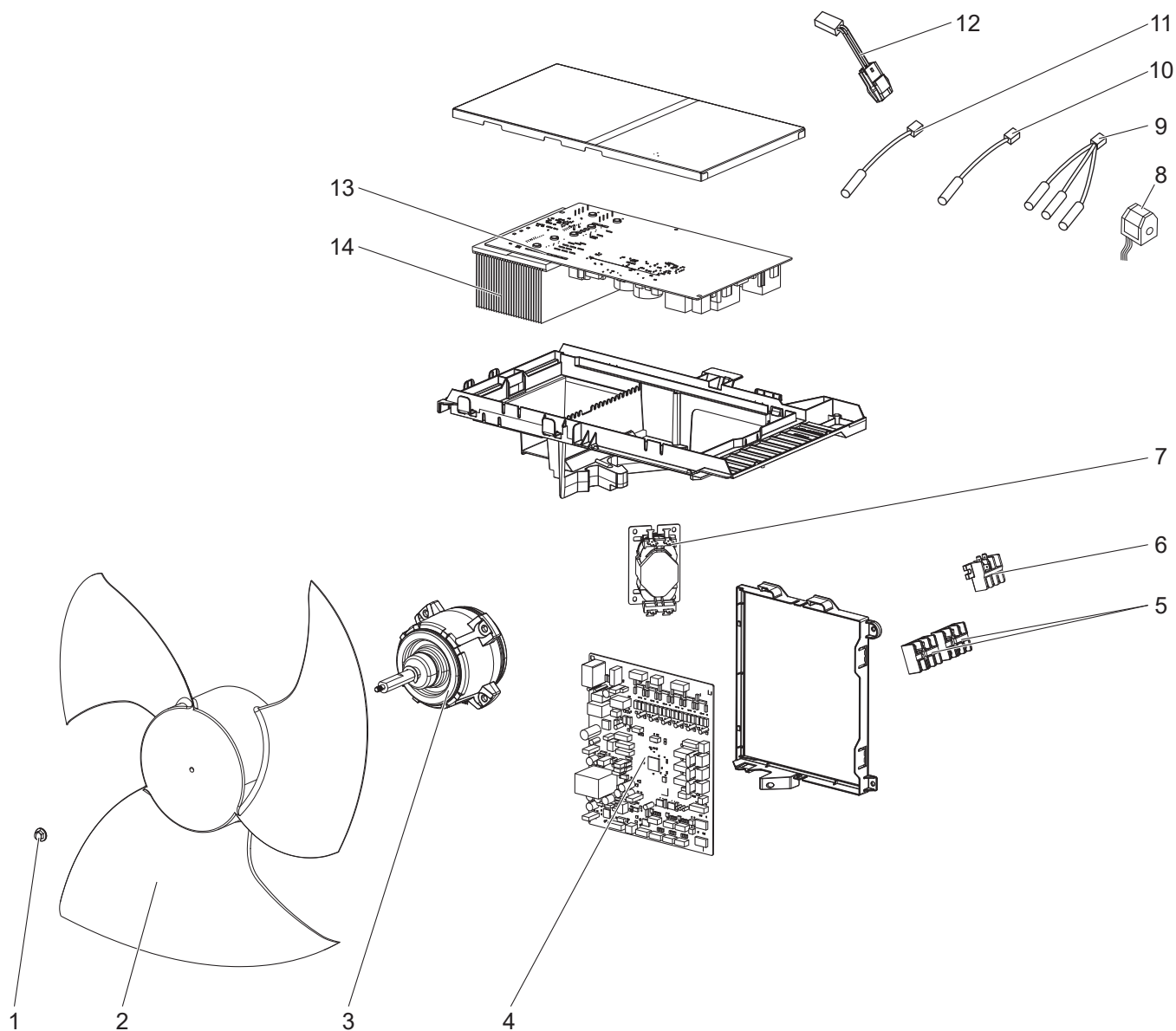
1. La quantité de pièces ci-dessous indique le nombre de pièces nécessaires par unité.

2. Le numéro encerclé indique que la pièce n'est pas représentée sur la figure.

N°	N° de pièce	Nom de la pièce	MXZ-2D20NLHZ - [CA1]	Symbole dans le schéma de câblage	Remarques
1	U01 A05 010	PANNEAU FRONTAL	1		
2	U01 A04 521	CALANDRE DES CÂBLES	1		
3	U01 A05 290	ASSEMBLAGE DE LA BASE	1		
4	U01 A02 541	COMMUTATEUR HAUTE PRESSION	1	HPS	4,14 MPa (42,2 kg/cm ²)
5	U01 A07 392	COMPRESSEUR DE L'ASSEMBLAGE DE CONDUCTEURS	1		
6	U01 A01 506	SUPPORT EN CAOUTCHOUC DU COMPRESSEUR	3		3 mcx/jeu
7	U01 A14 900	COMPRESSEUR	1	MC	SRB220FQYMC-L Comprend SUPPORTS EN CAOUTCHOUC
8	U01 A05 661	ROBINET D'ARRÊT (LIQ) '3/8	1		pour liquide
9	U41 001 661	ROBINET D'ARRÊT (GAZ) '5/8	1		pour gaz
10	U01 A03 493	BOBINE DU DÉTENDEUR	1	LEV A	Pièce A, connecteur : BLANC
10	U01 A06 401	DÉTENDEUR	1		pour LEV A
11	U01 A04 493	BOBINE DU DÉTENDEUR	1	LEV B	Pièce B, connecteur : ROUGE
11	U01 A06 401	DÉTENDEUR	1		pour LEV B
12	U01 A06 662	UNION (GAZ) (ø9,52)	2		'3/8
13	U01 A05 662	UNION (LIQ) (ø6,35)	2		'1/4
14	U01 001 281	ACCUMULATEUR	1		
15	U01 001 819	POIGNÉE (A)	2		
16	U01 A04 245	PANNEAU DE SERVICE	1		
17	U01 M01 987	ÉTIQUETTE DE MARQUE (MITSUBI)	1		
18	U01 002 280	FEUTRE DU COMPRESSEUR (CORPS)	1		
19	U01 A06 101	FEUTRE DU COMPRESSEUR (DESSUS)	1		
20	U01 002 819	POIGNÉE (ARRIÈRE_D)	1		
21	U01 A05 245	PANNEAU ARRIÈRE	1		
22	U01 A04 401	VANNE À 4 VOIES	1		
23	U01 001 821	PRISE DE RECHARGE	1		Côté haute pression
24	U01 A01 641	PRISE DE RECHARGE	1		Côté basse pression
25	U01 A07 630	ÉCHANGEUR THERMIQUE EXTÉRIEUR	1		Comprend l'isolation (10 × 42 × 42)
26	U01 001 823	PROTECTION ARRIÈRE	1		
27	U01 A32 000	PANNEAU DU DESSUS	1		Comprend un autocollant de notice
28	U01 A02 045	SUPPORT MOTEUR	1		Comprend l'isolation (5 × 188 × 210)
29	U01 A12 000	PANNEAU LATÉRAL (G)	1		
30	U01 003 819	POIGNÉE (ARRIÈRE_G)	1		
31	U01 A05 526	ÉLÉMENT CHAUFFANT DE DÉGIVRAGE	1	H	
32	U01 A04 381	PROTECTEUR D'ÉLÉMENT CHAUFFANT	1	26H	
(33)	U01 001 294	AMORTISSEUR	2		2 mcx/jeu
(34)	U01 A09 936	TUBE CAPILLAIRE (ø4,0 × ø2,8 × 100)	3		D.E. 0,16 × D.I. 0,11 × 3,94
(35)	U01 005 090	PRÉ-ASSEMBLAGE DE LA TUYAUTERIE	1		
(36)	U01 011 987	ÉTIQUETTE ROUGE	4		pour les robinets d'arrêt et ports de service
(37)	U01 012 987	ÉTIQUETTE ROUGE	1		pour l'union

MXZ-2D20NLHZ

1-8. PIÈCES FONCTIONNELLES ET COMPOSANTS ÉLECTRIQUES DE L'UNITÉ EXTERNE



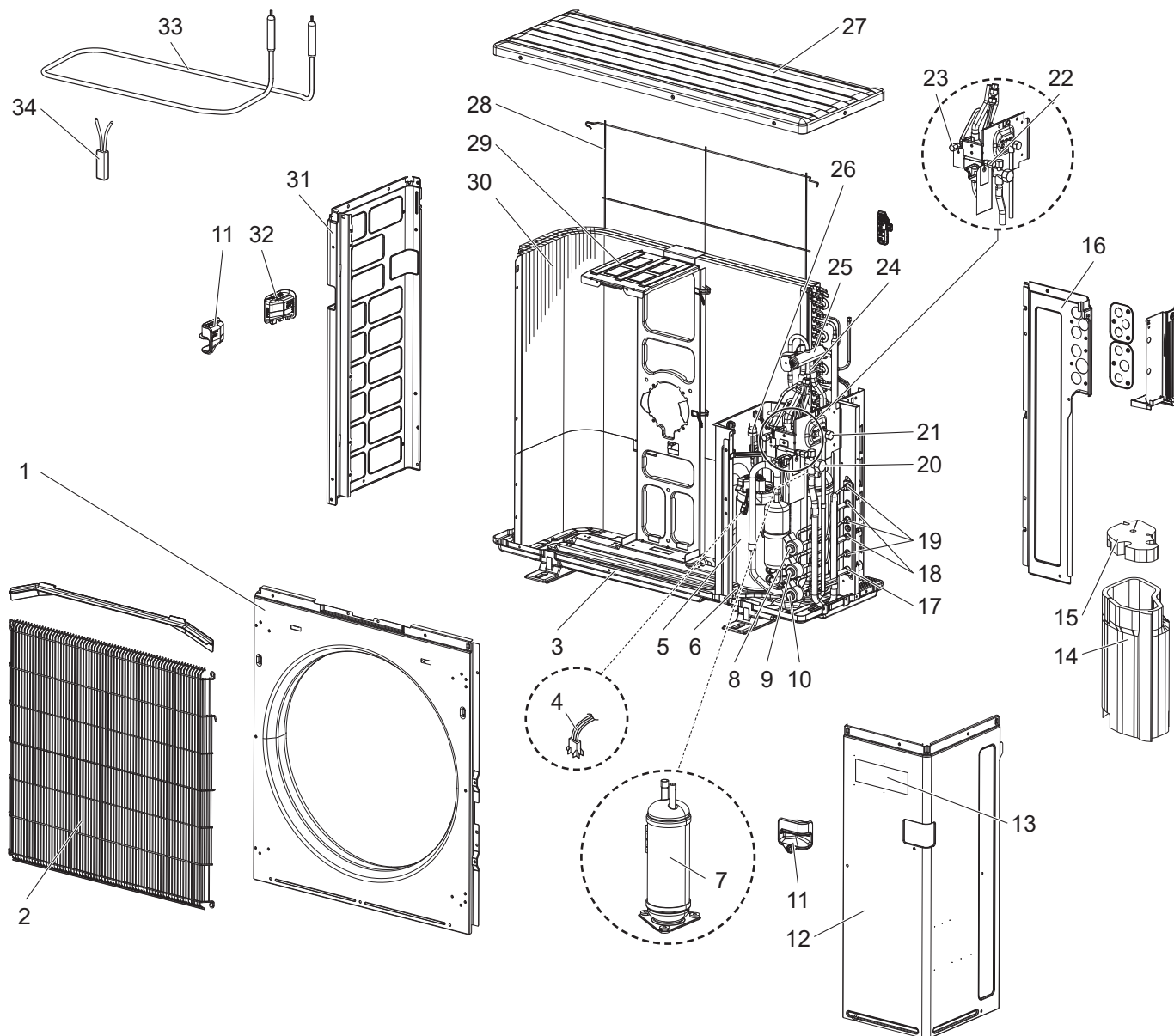
1-8. PIÈCES FONCTIONNELLES ET COMPOSANTS ÉLECTRIQUES DE L'UNITÉ EXTERNE

1. La quantité de pièces ci-dessous indique le nombre de pièces nécessaires par unité.

N°	N° de pièce	Nom de la pièce	MXZ-2D20NLHZ - [CA1]	Symbole dans le schéma de câblage	Remarques
1	U01 001 822	ÉCROU M6	1		
2	U01 A04 501	VENTILATEUR À HÉLICE	1		
3	U01 A04 300	MOTEUR DU VENTILATEUR	1	MF	
4	U01 B08 451	CARTE DE CIRCUIT IMPRIMÉ DE CONTRÔLE EXTÉRIEUR	1		
5	U01 A07 374	BORNIER / S1. S2 S3	2	TB2, 3	RACCORD DE L'UNITÉ INTERNE
6	U01 A06 374	BORNIER / L1. L2. GR	1	TB1	ALIMENTATION ÉLECTRIQUE
7	U01 A06 337	RÉACTEUR	1	L	
8	U01 A04 490	BOBINE SOLÉNOÏDE DE LA VANNE À 4 VOIES	1	21S4	Comprend une VIS
9	U01 004 200	JEU DE THERMISTANCES	1	RT61, RT62, RT68	DÉGIVRAGE, TEMPÉRATURE D'ÉVACUATION, TEMPÉRATURE DE L'ÉCHANGEUR THERMIQUE EXTÉRIEUR
10	U01 A10 308	THERMISTANCE À TEMPÉRATURE AMBIANTE	1	RT65	Comprend un SUPPORT EN PLASTIQUE
11	U01 003 200	THERMISTANCE DE TEMPÉRATURE FIN.	1	RT64	DISSIPATEUR DE CHALEUR
12	U01 A15 900	PROTECTEUR THERMIQUE	1	TRS	
13	U01 B09 451	CARTE DE CIRCUIT IMPRIMÉ D'ALIMENTATION EXTÉRIEURE	1		Comprend le SILICONE
14	U01 A09 620	DISSIPATEUR DE CHALEUR	1		Comprend des VIS (× 6)

MXZ-3D24NLHZ MXZ-3D30NLHZ

1-9. PIÈCES STRUCTURELLES ET PIÈCES FONCTIONNELLES DE L'UNITÉ EXTERNE



1-9. PIÈCES STRUCTURELLES ET PIÈCES FONCTIONNELLES DE L'UNITÉ EXTERNE

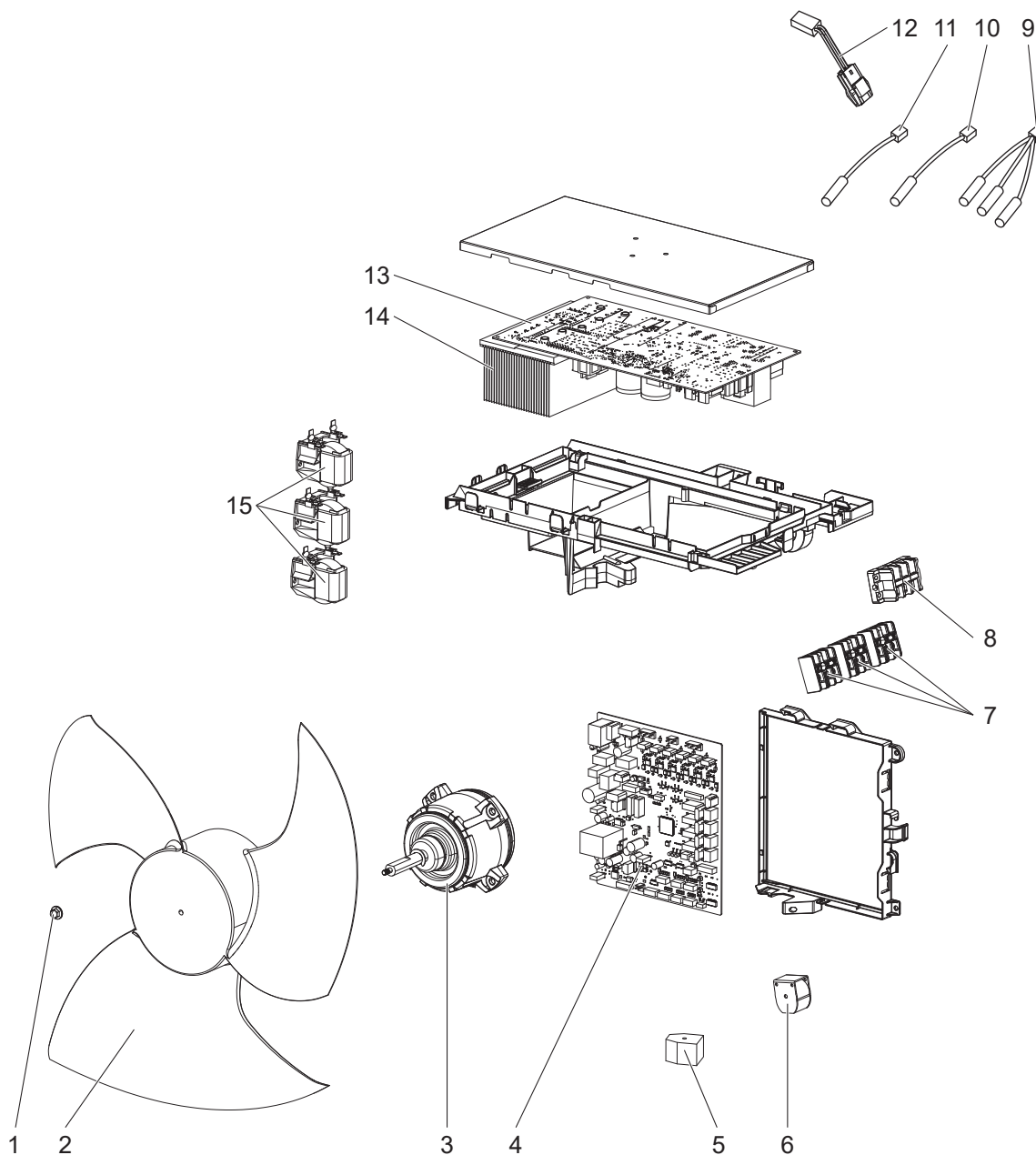
1. La quantité de pièces ci-dessous indique le nombre de pièces nécessaires par unité.

2. Le numéro encerclé indique que la pièce n'est pas représentée sur la figure.

N°	N° de pièce	Nom de la pièce	MXZ-3D24NLHZ - [CA1]	MXZ-3D30NLHZ - [CA1]	Symbole dans le schéma de câblage	Remarques
1	U01 A05 010	PANNEAU FRONTAL	1	1		
2	U01 A04 521	CALANDRE DES CÂBLES	1	1		
3	U01 A05 290	ASSEMBLAGE DE LA BASE	1	1		
4	U01 A13 392	COMPRESSEUR DE L'ASSEMBLAGE DE CONDUCTEURS	1	1		
5	U01 A19 900	COMPRESSEUR	1	1	MC	SRB280FDRMC
6	U01 A01 506	JEU DE CAOUTCHOUCS POUR COMPRESSEUR	3	3		3 JEUX DE CAOUTCHOUCS
7	U01 002 281	ACCUMULATEUR	1	1		
8	U01 A09 401	DÉTENDEUR	1	1		Pièce C
8	U01 A05 493	BOBINE DU DÉTENDEUR (LEV)	1	1	LEV C	Pièce C, connecteur : BLEU
9	U01 A09 401	DÉTENDEUR	1	1		Pièce B
9	U01 A04 493	BOBINE DU DÉTENDEUR (LEV)	1	1	LEV B	Pièce B, connecteur : ROUGE
10	U01 A09 401	DÉTENDEUR	1	1		Pièce A
10	U01 A03 493	BOBINE DU DÉTENDEUR (LEV)	1	1	LEV A	Pièce A, connecteur : BLANC
11	U01 001 819	POIGNÉE (AVANT)	2	2		
12	U01 A06 245	PANNEAU DE SERVICE	1	1		Comprend un autocollant de notice
13	U01 M01 987	ÉTIQUETTE DE MARQUE	1	1		
14	U01 A07 101	FEUTRE DU COMPRESSEUR (CORPS)	1	1		
15	U01 A06 101	FEUTRE DU COMPRESSEUR (DESSUS)	1	1		
16	U01 A07 245	PANNEAU ARRIÈRE	1	1		
17	U01 A08 661	UNION (GAZ) (ø12,7)	1	1		ø1/2, pièce A
18	U01 A06 662	UNION (GAZ) (ø9,52)	2	2		ø3/8, Pièce B, C
19	U01 A05 662	UNION (LIQUIDE) (ø6,35)	3	3		ø1/4, Pièce A, B, C
20	U41 001 661	ROBINET D'ARRÊT (GAZ) (ø15,88)	1	1		ø5/8 pour gaz
21	U01 A05 661	ROBINET D'ARRÊT (LIQUIDE) (ø9,52)	1	1		ø3/8 pour liquide
22	U01 001 821	PRISE DE RECHARGE	1	1		Côté haute pression
23	U01 A01 641	PRISE DE RECHARGE	1	1		Côté basse pression
24	U01 006 091	PRÉ-ASSEMBLAGE DE LA TUYAUTERIE	1	1		
25	U01 A04 401	VANNE À 4 VOIES	1	1		
26	U01 A02 541	COMMUTATEUR HAUTE PRESSION	1	1	HPS	4,14 MPa (42,2 kg/cm²)
27	U01 A32 000	PANNEAU DU DESSUS	1	1		
28	U01 001 823	PROTECTION ARRIÈRE	1	1		
29	U01 A02 045	SUPPORT MOTEUR	1	1		Comprend l'isolation (5 × 188 × 210)
30	U01 A09 630	ÉCHANGEUR THERMIQUE EXTÉRIEUR	1	1		Comprend l'isolation (10 × 42 × 42)
31	U01 A12 000	PANNEAU LATÉRAL (G)	1	1		
32	U01 003 819	POIGNÉE (ARRIÈRE_G)	1	1		
33	U01 A05 526	ÉLÉMENT CHAUFFANT DE DÉGIVRAGE	1	1	H	
34	U01 A04 381	PROTECTEUR D'ÉLÉMENT CHAUFFANT	1	1	26H	
35	U01 A08 961	VANNE À 2 VOIES	1	1		
36	U01 001 294	AMORTISSEUR	2	2		2 mcx/jeu
37	U01 A09 936	TUBE CAPILLAIRE (ø4,0 × ø2,8 × 100)	3	3		D.E. 0,16 × D.I. 0,11 × 3,94
38	U01 A11 936	TUBE CAPILLAIRE (ø2,5 × ø0,6 × 1000)	1	1		D.E. 0,10 × D.I. 0,02 × 39,37
39	U01 011 987	ÉTIQUETTE ROUGE	4	4		pour robinet d'arrêt et pièces de service
40	U01 013 987	ÉTIQUETTE ROUGE	1	1		pour l'union

MXZ-3D24NLHZ MXZ-3D30NLHZ

1-10. PIÈCES FONCTIONNELLES ET COMPOSANTS ÉLECTRIQUES DE L'UNITÉ EXTERNE



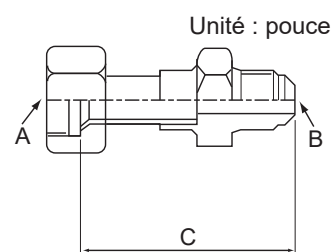
1-10. PIÈCES FONCTIONNELLES ET COMPOSANTS ÉLECTRIQUES DE L'UNITÉ EXTERNE

1. La quantité de pièces ci-dessous indique le nombre de pièces nécessaires par unité.

N°	N° de pièce	Nom de la pièce	MXZ-3D24NLHZ - [CA1]	MXZ-3D30NLHZ - [CA1]	Symbole dans le schéma de câblage	Remarques
1	U01 001 822	ÉCROU M6	1	1		
2	U01 A04 501	VENTILATEUR À HÉLICE	1	1		
3	U01 A05 301	MOTEUR DU VENTILATEUR EXTÉRIEUR	1	1	MF	
4	U01 B12 451	CARTE DE CIRCUIT IMPRIMÉ DE CONTRÔLE EXTÉRIEUR	1			
4	U01 B13 451	CARTE DE CIRCUIT IMPRIMÉ DE CONTRÔLE EXTÉRIEUR		1		
5	U01 001 243	BOBINE SOLÉNOÏDE DE LA VANNE À 2 VOIES	1	1	21S2	
6	U01 A04 490	BOBINE SOLÉNOÏDE DE LA VANNE À 4 VOIES	1	1	21S4	
7	U01 A07 374	BORNIER	3	3	TB2, 3, 4	Raccord de l'unité interne
8	U01 A09 374	BORNIER	1	1	TB1	Alimentation électrique
9	U01 005 200	JEU DE THERMISTANCES	1	1	RT61, RT62, RT68	DÉGIVRAGE, TEMPÉRATURE D'ÉVACUATION, TEMPÉRATURE DE L'ÉCHANGEUR THERMIQUE EXTÉRIEUR
10	U01 A10 308	THERMISTANCE À TEMPÉRATURE AMBIANTE	1	1	RT65	Comprend un SUPPORT EN PLASTIQUE
11	U01 003 200	THERMISTANCE DE TEMPÉRATURE FIN.	1	1	RT64	DISSIPATEUR DE CHALEUR
12	U01 A15 900	PROTECTEUR THERMIQUE	1	1	TRS	
13	U01 B14 451	CARTE DE CIRCUIT IMPRIMÉ D'ALIMENTATION EXTÉRIEURE	1	1		Comprend le SILICONE
14	U01 A09 620	DISSIPATEUR DE CHALEUR	1	1		Comprend des VIS (× 6)
15	U01 A07 337	RÉACTEUR	3	3	L1, L2, L3	

2-1. TUYAU DE DIAMÈTRE DIFFÉRENT

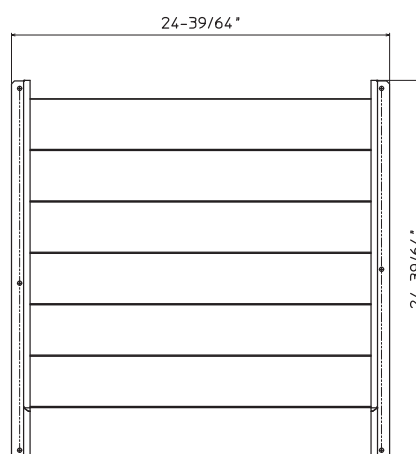
Unité appliquée	Nom du modèle	Diamètre des tuyaux raccordés	Diamètre A	Diamètre B	Longueur C
MXZ-2D20NL MXZ-3D24NL MXZ-4D30NL MXZ-5D36NL MXZ-5D42NL	PAC-SJ88RJ-E	ø3/8 – ø1/2	ø3/8	ø1/2	2,62
MXZ-2D20NLHZ MXZ-3D24NLHZ MXZ-3D30NLHZ	PAC-SK88RJ-E	ø1/2 – ø3/8	ø1/2	ø3/8	2,19
MXZ-4D30NL MXZ-5D36NL MXZ-5D42NL	PAC-SJ87RJ-E	ø1/4 – ø3/8	ø1/4	ø3/8	2,34
	PAC-SK90RJ-E	ø3/8 – ø5/8	ø3/8	ø5/8	4,00
MXZ-3D30NLHZ	PAC-SK89RJ-E	ø1/2 – ø5/8	ø1/2	ø5/8	2,62



2-2. GUIDAGE DE SORTIE

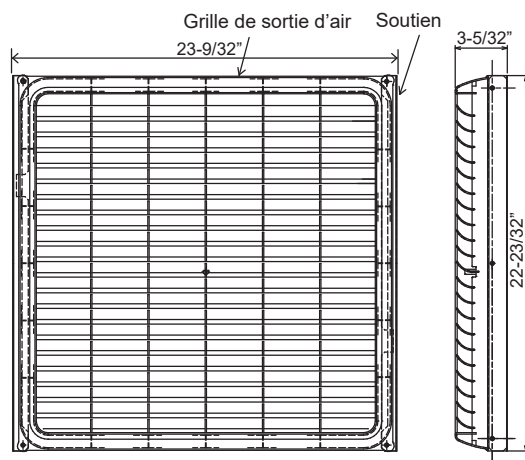
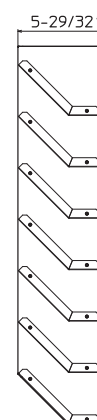
Modifie la direction de l'évacuation de l'air.

Unité appliquée		Nom du modèle
MXZ-3D24NL MXZ-4D30NL MXZ-5D36NL MXZ-5D42NL	MXZ-2D20NLHZ MXZ-3D24NLHZ MXZ-3D30NLHZ	PAC-SH96SG-E
MXZ-2D20NL		MAC-856SG



PAC-SH96SG-E

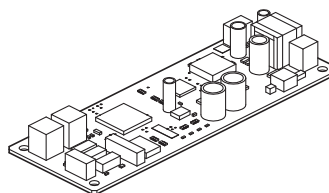
Unité : pouce



MAC-856SG

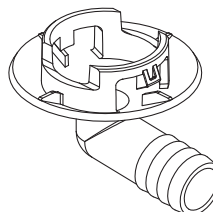
2-3. ADAPTATEUR M-NET

Unité appliquée		Nom du modèle
MXZ-2D20NL	MXZ-2D20NLHZ	PAC-IF01MNT-E
MXZ-3D24NL		
MXZ-4D30NL		



2-4. DOUILLE DE DRAINAGE

Unité appliquée		Nom du modèle
MXZ-3D24NL	MXZ-5D36NL	PAC-SG60DS-E
MXZ-4D30NL	MXZ-5D42NL	

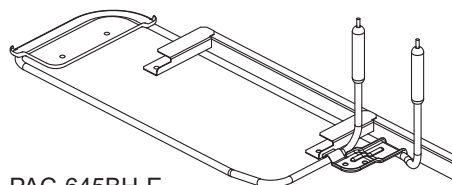


2-5. ÉLÉMENT CHAUFFANT DE BASE

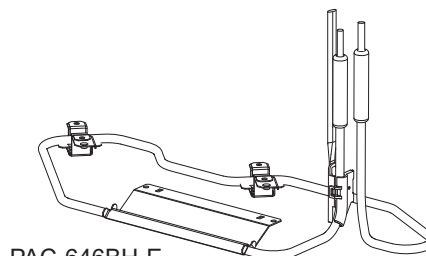
Unité appliquée		Nom du modèle
MXZ-3D24NL	MXZ-5D36NL	PAC-645BH-E
MXZ-4D30NL	MXZ-5D42NL	
MXZ-2D20NL		PAC-646BH-E

Composants

①	Élément chauffant de base	1
②	Protection de l'élément chauffant	1
③	Support de l'élément chauffant de base (1)	1
④	Support de l'élément chauffant de base (2)	1
⑤	Collier de serrage	1
⑥	Vis	8
⑦	Attache autobloquante	2
⑧	Attache	2
⑨	Étiquette des spécifications	1



PAC-645BH-E



PAC-646BH-E

2-6. SILENCIEUX

Unité appliquée	Nom du modèle
MXZ-2D20NL	MAC-001MF-E

Contenu

① Silencieux ×1	② Cache-tuyaux ×2	③ Cache-tuyaux ×1

■ Pièces à fournir sur votre site

④ Ruban de tuyauterie	1
-----------------------	---

mitsubishi electric corporation

SIÈGE SOCIAL : TOKYO BUILDING, 2-7-3, MARUNOUCHI, CHIYODA-KU, TOKYO 100-8310, JAPON

© Tous droits réservés 2025 MITSUBISHI ELECTRIC CORPORATION

Publié : Mai 2025. N° OBB962 ÉDITION RÉVISÉE-A

Publié : Mars 2025. N° OBB962

Fabriqué au Japon

Les caractéristiques techniques peuvent être
modifiées sans préavis.