

SPLIT-SYSTEM HEAT PUMP

July 2025

PARTS CATALOG

No. OCB858
REVISED EDITION-A

Series PKA Wall Mounted

R454B

Revision:

- French version has been added in REVISED EDITION-A.

OCB858 is void.

Indoor unit
[Model Name]

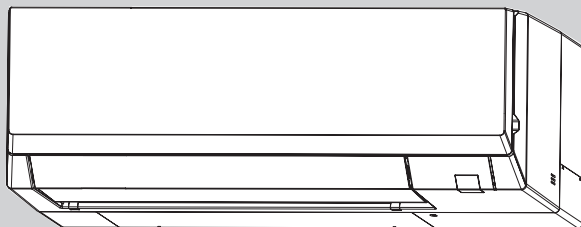
[Service Ref.]

PKA-AL12NL

PKA-AL12NL-U1

PKA-AL18NL

PKA-AL18NL-U1



INDOOR UNIT

CONTENTS

1. SERVICE PARTS LIST 2
2. OPTIONAL PARTS 6

SERVICE MANUAL (OCH858)

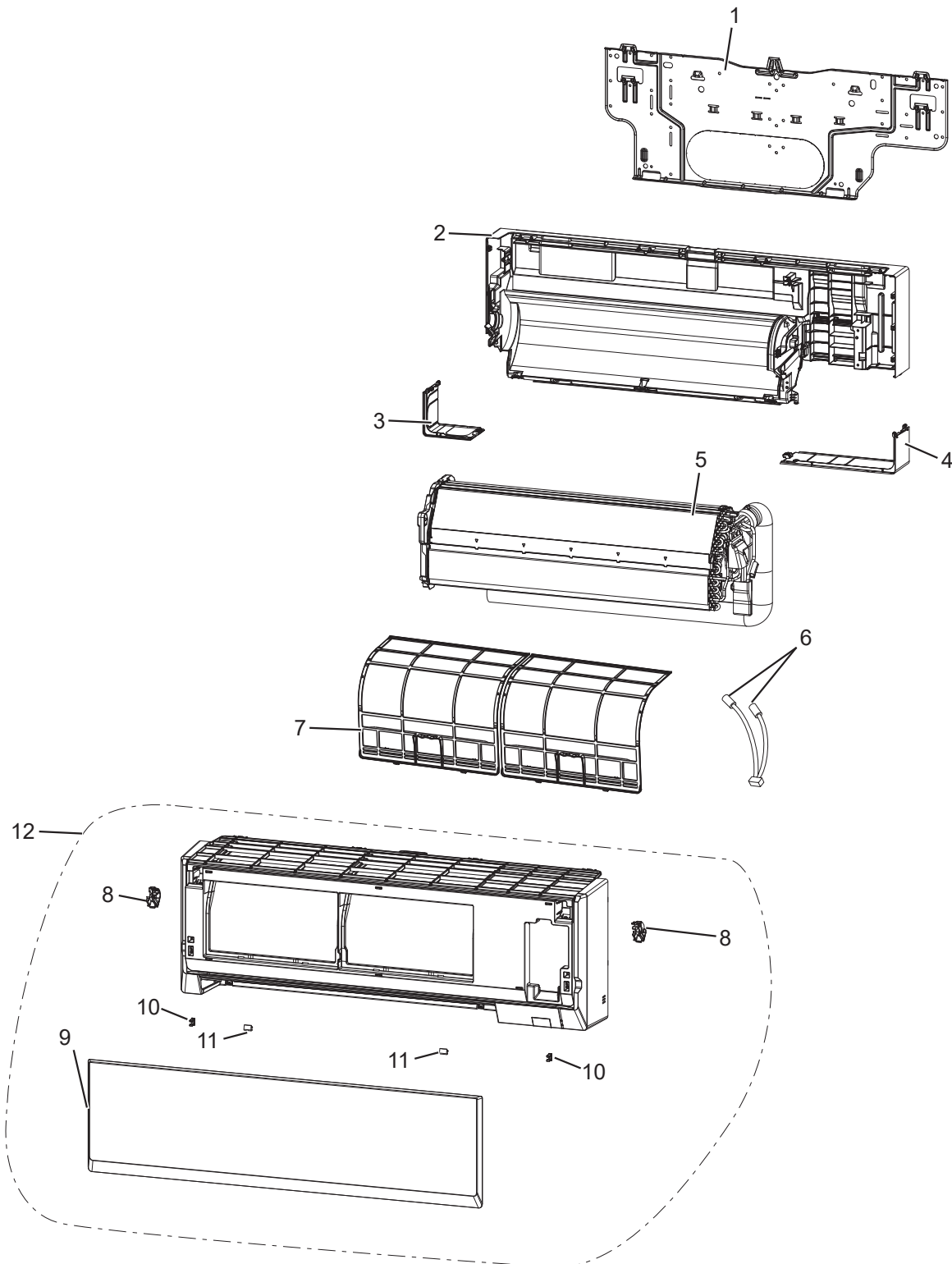


WIRELESS REMOTE
CONTROLLER
(Option)



WIRED REMOTE
CONTROLLER
(Option)

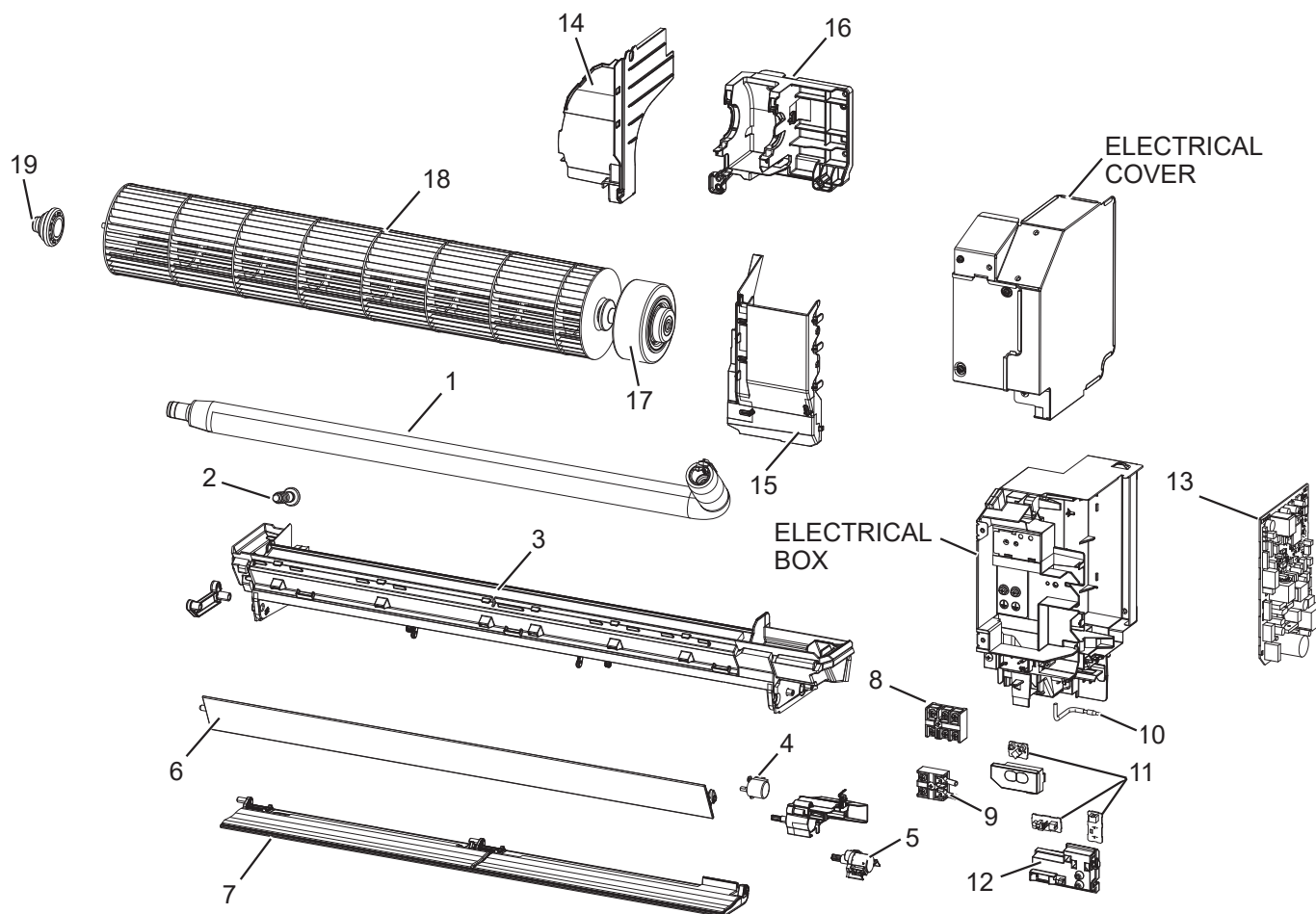
PANEL AND HEAT EXCHANGER PARTS
PKA-AL12NL-U1
PKA-AL18NL-U1



1. The part quantity below indicates the required number of pieces per unit.
2. The circled No. indicates that the part is not shown in the figure.

No.	Parts No.	Parts Name	PKA-AL12NL-U1	PKA-AL18NL-U1	Wiring Diagram Symbol	Remarks
1	E27 P68 970	INSTALLATION PLATE	1	1		
2	E27 1D5 234	BOX ASSEMBLY	1	1		
3	E27 Y98 976	CORNER BOX L	1	1		
4	E27 Y98 975	CORNER BOX R	1	1		
5	E27 1D5 620	INDOOR HEAT EXCHANGER	1	1		
6	E27 13D 307	INDOOR COIL THERMISTOR	1	1	TH2, TH5	
7	E27 58G 100	AIR FILTER	2	2		
8	E27 P63 021	ARM HOLDER SET	1	1		Set (left, right)
9	E27 1D5 010	FRONT PANEL	1	1		
10	E22 F95 142	CATCH	2	2		2 pcs/set
11	E22 98B 067	SCREW CAP	2	2		2 pcs/set
12	E27 1D5 000	PANEL ASSEMBLY	1	1		Includes 8, 9, 10, 11
⑬	E22 C32 667	UNION 1/4"	1	1		For liquid
⑭	E27 1D5 666	UNION 1/2"	1	1		For gas

FAN AND ELECTRICAL PARTS
PKA-AL12NL-U1
PKA-AL18NL-U1



1. The part quantity below indicates the required number of pieces per unit.
 2. The circled No. indicates that the part is not shown in the figure.

No.	Parts No.	Parts Name	PKA-AL12NL-U1	PKA-AL18NL-U1	Wiring Diagram Symbol	Remarks [Drawing No.]
1	E22 T20 702	DRAIN HOSE	1	1		
2	E27 42R 705	DRAIN CAP	1	1		
3	E27 1B2 235	NOZZLE ASSEMBLY	1	1		Full assembly except drain hose
4	E27 103 303	VANE MOTOR (UPPER)	1	1	MV1	
5	E27 1D5 303	VANE MOTOR (LOWER)	1	1	MV2	
6	E27 77G 040	VANE UPPER	1	1		
7	E27 77G 041	VANE LOWER	1	1		
8	E27 21F 375	TERMINAL BLOCK	1	1	TB4	
9	E27 249 375	TERMINAL BLOCK	1	1	TB5	
10	E27 P63 308	ROOM TEMP. THERMISTOR	1	1	TH1	
11	E27 Y99 468	DISPLAY AND RECEIVER P.C. BOARD	1	1	L.B., W.B., S.B.	
12	E27 P63 095	DISPLAY RECEIVER HOLDER	1	1		
13	E27 1D5 447	INDOOR CONTROLLER BOARD	1	1	I.B.	
14	E27 P63 333	MOTOR BAND	1	1		
15	E27 P63 541	WATER COVER	1	1		
16	E27 P64 333	MOTOR BED	1	1		
17	E27 13D 300	INDOOR FAN MOTOR	1	1	MF	Includes rubber mounts
18	E27 P68 302	LINE FLOW FAN	1	1		
19	E22 A89 509	BEARING MOUNT ASSEMBLY	1	1		
②0	E27 Y98 978	CONDUIT PLATE SET	1	1		

Parts name	Parts No.
Wired remote controller	PAR-42MAAUB, PAC-YT53CRAU
Wireless remote controller	PAR-FL32MA, PAR-SL101A-E
Wireless signal receiver	PAR-FA32MA
External drain pump kit	PAC-SL48DM-E
Remote On/Off Adapter	PAC-SE55RA-E
Connector Cable for Remote Display	PAC-SA88HA-EP
Wi-Fi Interface	PAC-WHS01WF-E
T-STAT Interface	PAC-US444CN-1
Remote Sensor	PAC-SE41TS-E
USNAP Interface	PAC-WHS02UP-E
Heater control relay adapter	PAC-YU25HT-G

MITSUBISHI ELECTRIC CORPORATION

HEAD OFFICE: TOKYO BUILDING, 2-7-3, MARUNOUCHI, CHIYODA-KU, TOKYO 100-8310, JAPAN

CATALOGUE DE PIÈCES

N° OCB858
ÉDITION RÉVISÉE-A

Série PKA Montage mural R454B

Unité intérieure
[Nom du modèle]

PKA-AL12NL

PKA-AL18NL

[Réf. service]

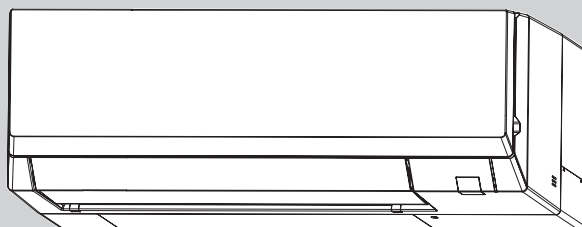
PKA-AL12NL-U1

PKA-AL18NL-U1

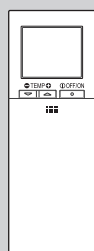
Révision :

- La version française a été ajoutée dans l'ÉDITION RÉVISÉE-A.

OCB858 est nul.



UNITÉ INTÉRIEURE



TÉLÉCOMMANDE
SANS FIL
(en option)



TÉLÉCOMMANDE
FILAIRE
(en option)

TABLE DES MATIÈRES

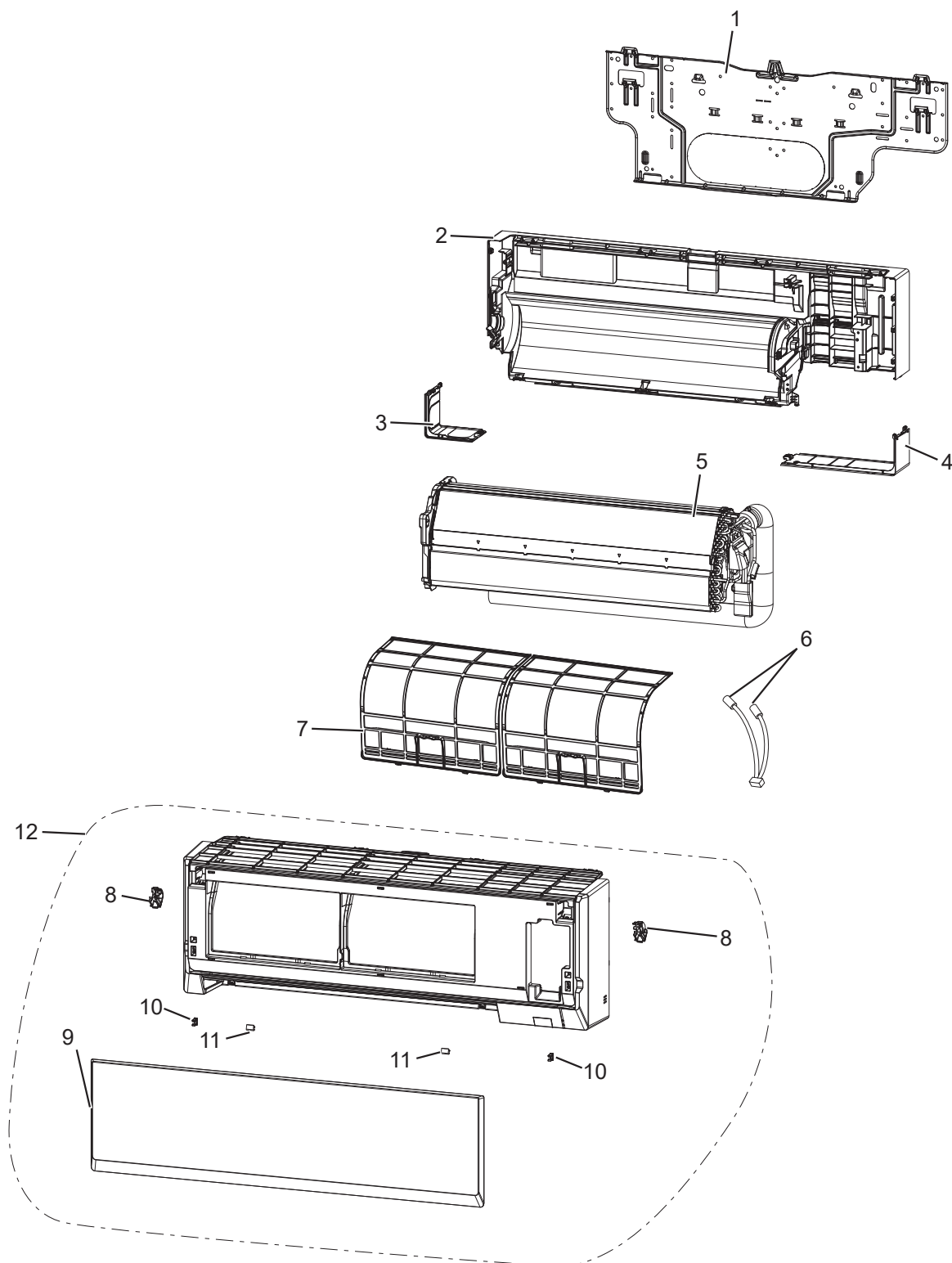
1. LISTE DES PIÈCES DE SERVICE 2
2. PIÈCES EN OPTION 6

MANUEL DE SERVICE (OCH858)

PIÈCES DU PANNEAU ET DE L'ÉCHANGEUR THERMIQUE

PKA-AL12NL-U1

PKA-AL18NL-U1

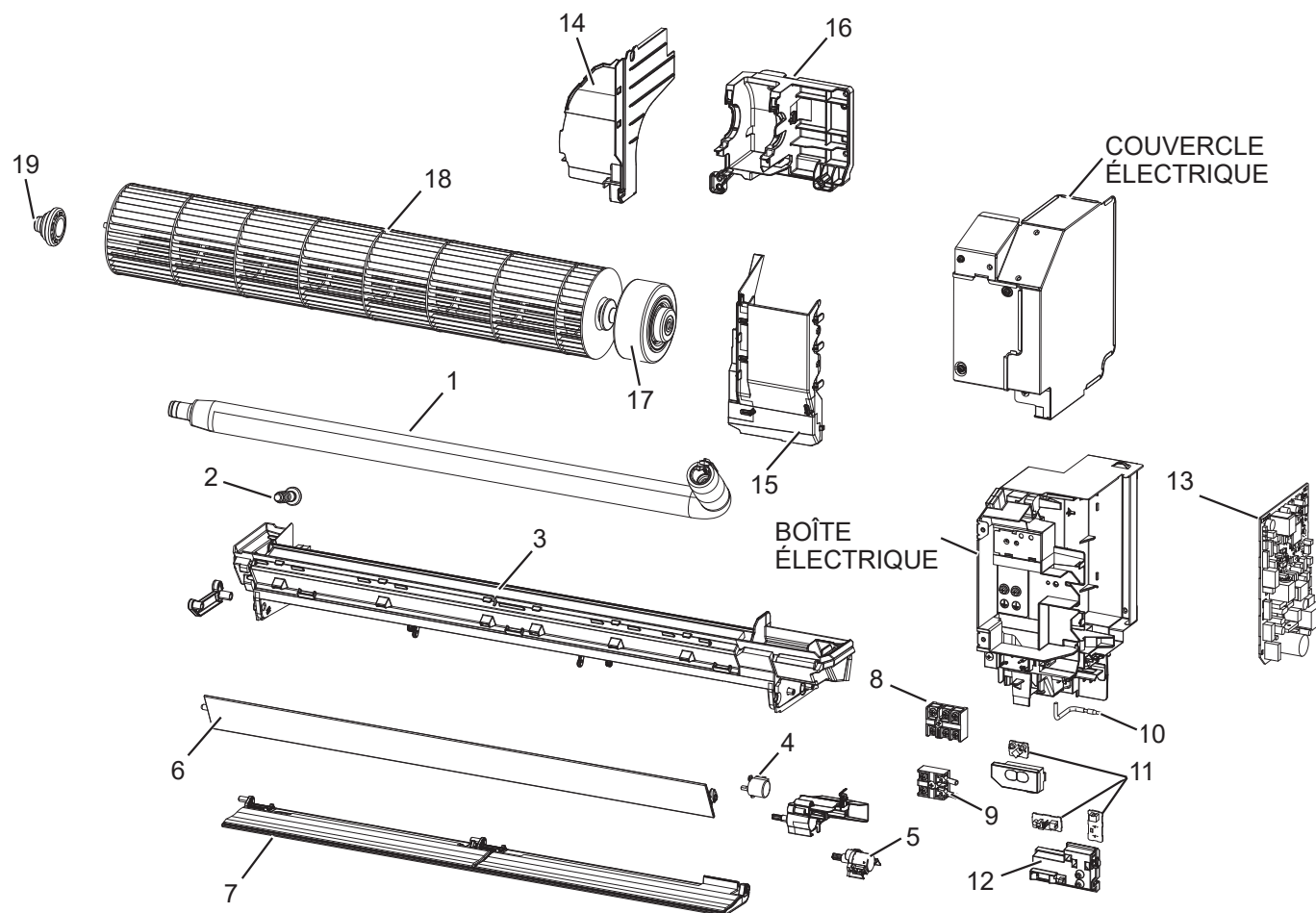


1. La quantité de pièces ci-dessous indique le nombre de pièces nécessaires par appareil.
 2. Le numéro encadré indique que la pièce n'est pas représentée sur la figure.

N°	N° de pièce	Nom des pièces	PKA-AL12NL-U1	PKA-AL18NL-U1	Symbole du schéma de câblage	Remarques
1	E27 P68 970	GABARIT D'INSTALLATION	1	1		
2	E27 1D5 234	ASSEMBLAGE DE LA BOÎTE	1	1		
3	E27 Y98 976	BOÎTE DE COIN G	1	1		
4	E27 Y98 975	BOÎTE DE COIN D	1	1		
5	E27 1D5 620	ÉCHANGEUR THERMIQUE INTÉRIEUR	1	1		
6	E27 13D 307	THERMISTANCE DE LA BOBINE INTERNE	1	1	TH2, TH5	
7	E27 58G 100	FILTRE À AIR	2	2		
8	E27 P63 021	JEU DE BRAS DE RETENUE	1	1		Jeu (gauche, droite)
9	E27 1D5 010	PANNEAU FRONTAL	1	1		
10	E22 F95 142	LOQUET	2	2		2 mcx/jeu
11	E22 98B 067	BOUCHON DE VIS	2	2		2 mcx/jeu
12	E27 1D5 000	ASSEMBLAGE DU PANNEAU	1	1		Y compris 8, 9, 10, 11
13	E22 C32 667	UNION 1/4 PO	1	1		Pour liquide
14	E27 1D5 666	UNION 1/2 PO	1	1		Pour gaz

VENTILATEUR ET COMPOSANTS ÉLECTRIQUES

PKA-AL12NL-U1
PKA-AL18NL-U1



1. La quantité de pièces ci-dessous indique le nombre de pièces nécessaires par appareil.
 2. Le numéro encadré indique que la pièce n'est pas représentée sur la figure.

N°	N° de pièce	Nom des pièces	PKA-AL12NL-U1	PKA-AL18NL-U1	Symbole du schéma de câblage	Remarques [Numéro de dessin]
1	E22 T20 702	TUYAU D'ÉVACUATION DE DRAINAGE	1	1		
2	E27 42R 705	BOUCHON DE DRAINAGE	1	1		
3	E27 1B2 235	ASSEMBLAGE DE LA BUSE	1	1		Assemblage complet à l'exception du tuyau de drainage
4	E27 103 303	MOTEUR À PALETTES (SUPÉRIEUR)	1	1	MV1	
5	E27 1D5 303	MOTEUR À PALETTES (INFÉRIEUR)	1	1	MV2	
6	E27 77G 040	AUBE SUPÉRIEURE	1	1		
7	E27 77G 041	AUBE INFÉRIEURE	1	1		
8	E27 21F 375	BORNIER	1	1	TB4	
9	E27 249 375	BORNIER	1	1	TB5	
10	E27 P63 308	THERMISTANCE DE LA TEMPÉRATURE AMBIANTE	1	1	TH1	
11	E27 Y99 468	ÉCRAN ET CARTE PC DU RÉCEPTEUR	1	1	L.B., W.B., S.B.	
12	E27 P63 095	SUPPORT DE RÉCEPTEUR DE L'ÉCRAN	1	1		
13	E27 1D5 447	CARTE CONTRÔLEUR INTÉRIEURE	1	1	I.B.	
14	E27 P63 333	COURROIE DU MOTEUR	1	1		
15	E27 P63 541	ÉCRAN AQUEUX	1	1		
16	E27 P64 333	LIT DU MOTEUR	1	1		
17	E27 13D 300	MOTEUR DU VENTILATEUR INTÉRIEUR	1	1	MF	Comprend supports en caoutchouc
18	E27 P68 302	VENTILATEUR DE LIGNE DE TUYAUTERIE	1	1		
19	E22 A89 509	ASSEMBLAGE DU SUPPORT DE ROULEMENT	1	1		
20	E27 Y98 978	ENSEMBLE DE PLAQUE POUR GAINÉ ÉLECTRIQUE	1	1		

Nom des pièces	N° de pièce
Télécommande filaire	PAR-42MAAUB, PAC-YT53CRAU
Télécommande sans fil	PAR-FL32MA, PAR-SL101A-E
Récepteur de signaux sans fil	PAR-FA32MA
Trousse de pompe de drainage externe	PAC-SL48DM-E
Adaptateur marche/arrêt à distance	PAC-SE55RA-E
Câble du connecteur pour écran à distance	PAC-SA88HA-EP
Interface Wi-Fi	PAC-WHS01WF-E
Interface T-STAT	PAC-US444CN-1
Capteur à distance	PAC-SE41TS-E
Interface USNAP	PAC-WHS02UP-E
Adaptateur du relais de commande de l'élément chauffant	PAC-YU25HT-G

MITSUBISHI ELECTRIC CORPORATION

SIÈGE SOCIAL : TOKYO BUILDING, 2-7-3, MARUNOUCHI, CHIYODA-KU, TOKYO 100-8310, JAPON