

PARTS CATALOG

Series PLA Ceiling Cassettes

Indoor unit
[Model Name]

PLA-AE12NL

PLA-AE18NL

PLA-AE24NL

PLA-AE30NL

PLA-AE36NL

PLA-AE42NL

PLA-AE48NL

[Service Ref.]
PLA-AE12NL-U1
PLA-AE18NL-U1
PLA-AE24NL-U1
PLA-AE30NL-U1
PLA-AE36NL-U1
PLA-AE42NL-U1
PLA-AE48NL-U1
R454B

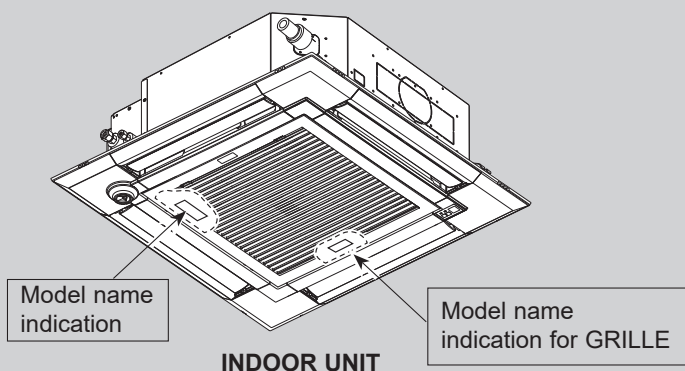
Revision:

- French version has been added in REVISED EDITION-A.

OCB856 is void.

Grille model
[Model Name]

PLP-41EAEU

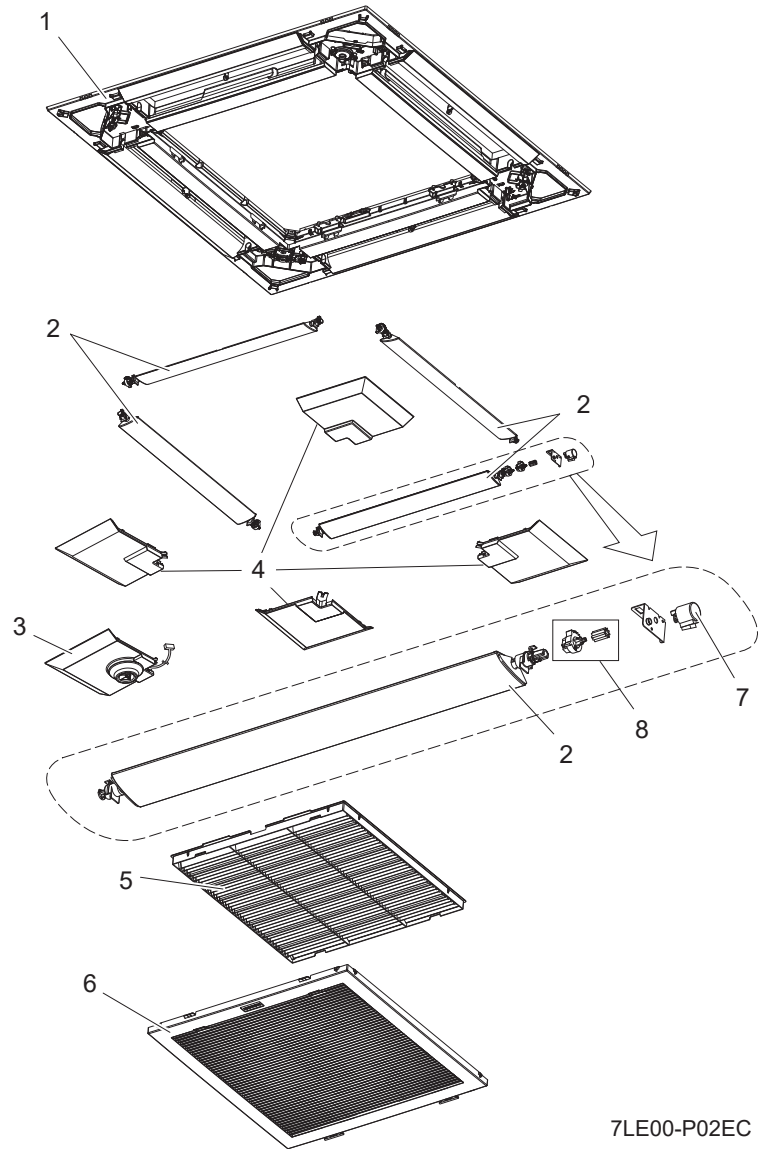
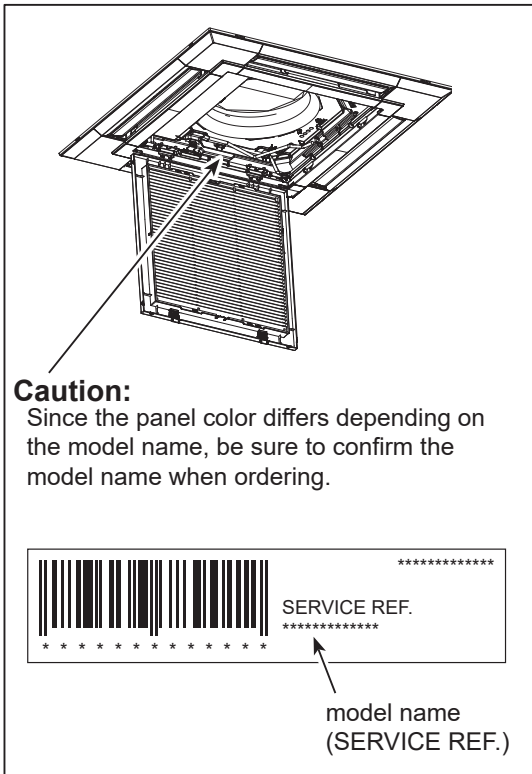


CONTENTS

1. SERVICE PARTS LIST 2
2. OPTIONAL PARTS 6

SERVICE MANUAL (OCH856)

GRILLE PARTS



7LE00-P02EC

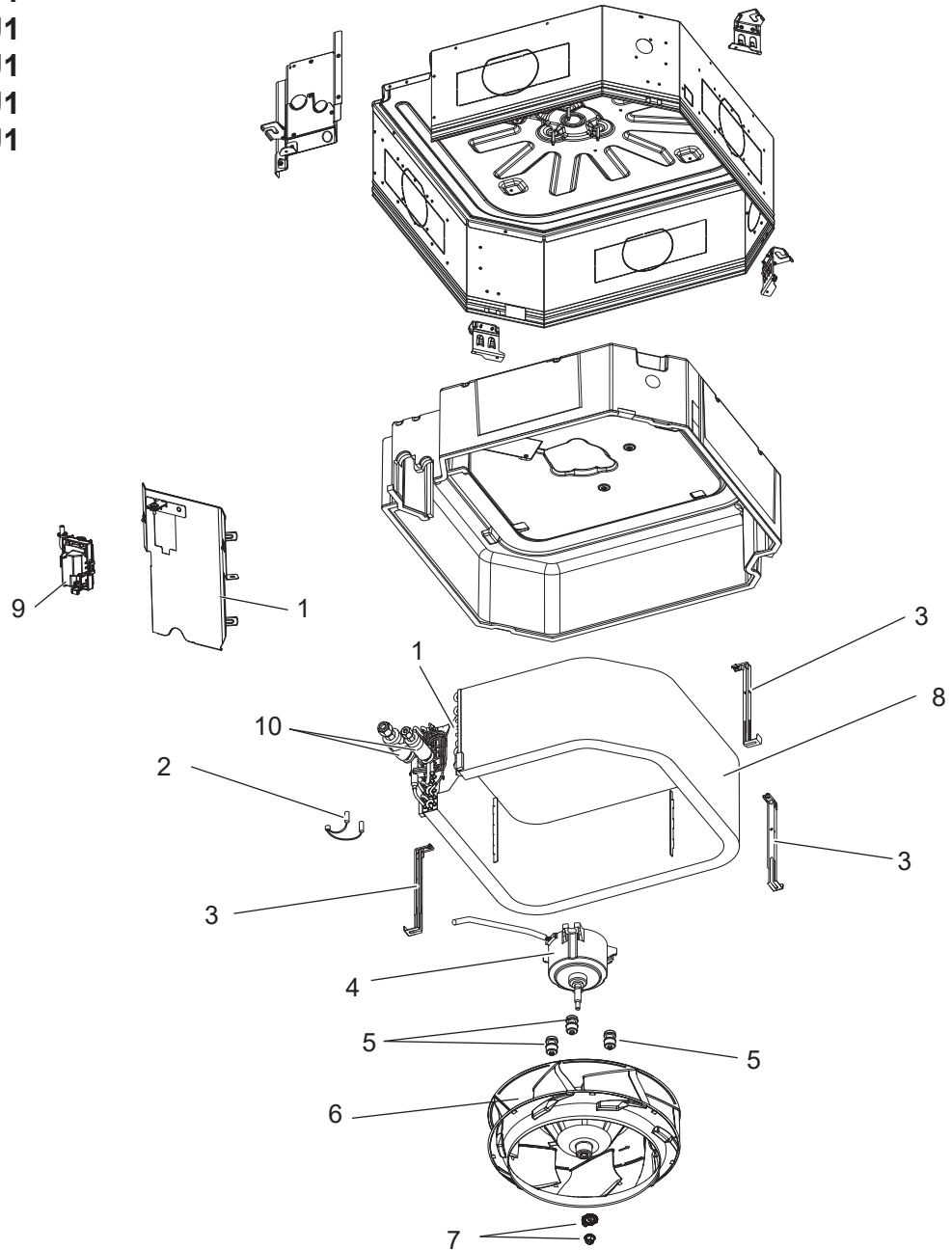
1. The part quantity below indicates the required number of pieces per unit.

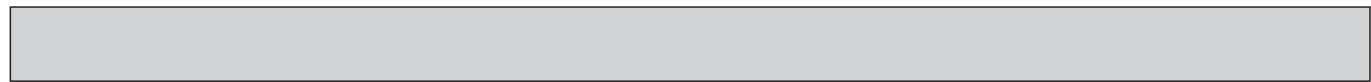
2. The circled No. indicates that the part is not shown in the figure.

No.	Parts No.	Parts Name	PLP-41EAEU	Wiring Diagram Symbol	Remarks [Drawing No.]
1	E27 F85 003	AIR OUTLET GRILLE	1		Panel color: Munsell 1.0Y 9.2/0.2
2	E27 F85 037	AUTO VANE & VANE BUSH	4		Panel color: Munsell 1.0Y 9.2/0.2
3	E27 F86 975	CORNER PANEL (i-see Sensor)	1		Panel color: Munsell 1.0Y 9.2/0.2
4	E27 F85 975	CORNER PANEL	3		Panel color: Munsell 1.0Y 9.2/0.2
5	E27 F85 100	AIR FILTER	1		
6	E27 F85 010	INTAKE GRILLE	1		Panel color: Munsell 1.0Y 9.2/0.2
7	E27 103 303	VANE MOTOR	4	MV	
8	E27 F85 031	GEAR (VANE & S/M)	4		

STRUCTURAL AND FUNCTIONAL PARTS

PLA-AE12NL-U1
PLA-AE18NL-U1
PLA-AE24NL-U1
PLA-AE30NL-U1
PLA-AE36NL-U1
PLA-AE42NL-U1
PLA-AE48NL-U1

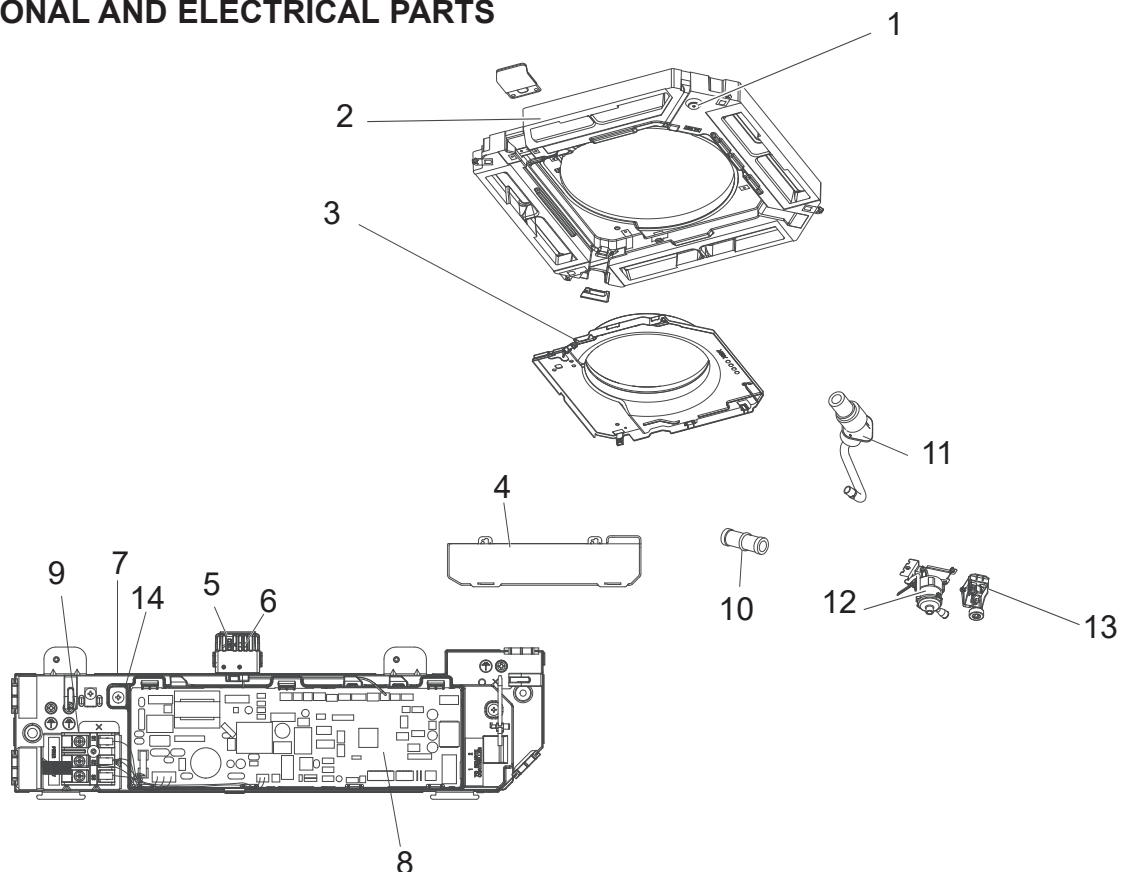




1. The part quantity below indicates the required number of pieces per unit.
2. The circled No. indicates that the part is not shown in the figure.

No.	Parts No.	Parts Name	PLA-AE12NL-U1	PLA-AE18NL-U1	PLA-AE24NL-U1	PLA-AE30NL-U1	PLA-AE36NL-U1	PLA-AE42NL-U1	PLA-AE48NL-U1	Wiring Diagram Symbol	Remarks
1	E27 36W 711	COIL PLATE	1	1							
1	E27 42W 711	COIL PLATE			1	1	1	1	1		
2	E27 K15 307	INDOOR COIL THERMISTOR	1	1	1	1	1	1	1	TH2, TH5	
3	E27 K16 648	COIL SUPPORT	1	1							
3	E27 K18 648	COIL SUPPORT			3	3	3	3	3		
4	E27 14B 300	INDOOR FAN MOTOR	1	1						MF	
4	E27 18B 300	INDOOR FAN MOTOR			1	1	1	1	1	MF	
5	E27 C12 105	MOTOR MOUNT	3	3	3	3	3	3	3		3Pcs./Set
6	E27 K15 502	TURBO FAN	1	1	1	1	1	1	1		
7	E27 K05 097	SPL WASHER&NUT	1	1	1	1	1	1	1		
8	E27 1C4 620	INDOOR HEAT EXCHANGER	1	1							
8	E27 1C6 620	INDOOR HEAT EXCHANGER			1	1	1	1	1		
9	E27 1C4 391	R454B SENSOR	1	1	1	1	1	1	1		
10	E27 L09 910	PIPE COVERS	1	1	1	1	1	1	1		
⑪	E27 L09 097	WASHERS	4	4	4	4	4	4	4		4+4 Pcs./Set

FUNCTIONAL AND ELECTRICAL PARTS



1. The part quantity below indicates the required number of pieces per unit.
2. The circled No. indicates that the part is not shown in the figure.

No.	Parts No.	Parts Name	PLA-AE12NL-U1	PLA-AE18NL-U1	PLA-AE24NL-U1	PLA-AE30NL-U1	PLA-AE36NL-U1	PLA-AE42NL-U1	PLA-AE48NL-U1	Wiring Diagram Symbol	Remarks
1	E27 436 524	DRAIN PLUG	1	1	1	1	1	1	1		
2	E27 K15 700	DRAIN PAN	1	1	1	1	1	1	1		
3	E27 1C4 509	BELL MOUTH	1	1							
3	E27 1C6 509	BELL MOUTH			1						
3	E27 1C7 509	BELL MOUTH				1	1				
3	E27 1C9 509	BELL MOUTH						1			
3	E27 1D0 509	BELL MOUTH							1		
4	E27 K17 449	CONTROLLER COVER	1	1	1	1	1	1	1		
5	E27 11Y 241	SENSOR HOLDER	1	1	1	1	1	1	1		
6	E27 K15 308	ROOM TEMP. THERMISTOR	1	1	1	1	1	1	1	TH1	
7	E27 77H 777	ELECTRICAL CONTROL BOX	1	1	1	1	1	1	1		
8	E27 1C4 447	INDOOR CONTROLLER BOARD	1	1	1	1	1	1	1	I.B.	
9	E27 83H 375	TERMINAL BLOCK	1	1	1	1	1	1	1	TB4	
10	E27 580 704	DRAIN SOCKET	1	1	1	1	1	1	1		
11	E27 K15 702	DRAIN HOSE	1	1	1	1	1	1	1		
12	E27 02W 355	DRAIN PUMP	1	1	1	1	1	1	1	DP	
13	E27 K15 145	FLOAT SWITCH ASSY	1	1	1	1	1	1	1	FS	
14	E27 1C4 289	BOARD CASE	1	1	1	1	1	1	1		

Parts name	Parts No.
SPACE PANEL	PAC-SJ65AS-E
AIR OUTLET SHUTTER PLATE	PAC-SJ37SP-E
WIRED REMOTE CONTROLLER (MA REMOTE CONTROLLER)	PAR-42MAAUB
WIRED REMOTE CONTROLLER (SIMPLE MA REMOTE CONTROLLER)	PAC-YT53CRAU
WIRELESS REMOTE CONTROLLER	PAR-SL101A-E
WIRELESS SIGNAL RECEIVER (CORNER PANEL)	PAR-SR4LU-E
HIGH EFFICIENCY FILTER (PAC-SH53TM-E is required in using this optional part.)	PAC-SH59KF-E
MULTI-FUNCTIONAL CASEMENT	PAC-SJ41TM-E
FLANGE FOR FRESH AIR INTAKE	PAC-SH65OF-E
GRILLE (3D i-see Sensor panel) [Panel color: Munsell 1.0Y 9.2/0.2]	PLP-41EAEU
ALARM KIT	PAC-SL54AL-E
3D TOTAL FLOW	PLP-U160ELR-E

MITSUBISHI ELECTRIC CORPORATION

HEAD OFFICE: TOKYO BUILDING, 2-7-3, MARUNOUCHI, CHIYODA-KU, TOKYO 100-8310, JAPAN

CATALOGUE DE PIÈCES

Série PLA Cassettes de plafond

R454B

Unité intérieure
[Nom du modèle]

[Réf. service]

PLA-AE12NL

PLA-AE12NL-U1

PLA-AE18NL

PLA-AE18NL-U1

PLA-AE24NL

PLA-AE24NL-U1

PLA-AE30NL

PLA-AE30NL-U1

PLA-AE36NL

PLA-AE36NL-U1

PLA-AE42NL

PLA-AE42NL-U1

PLA-AE48NL

PLA-AE48NL-U1

Révision :

- La version française a été ajoutée dans l'ÉDITION RÉVISÉE-A.

OCB856 est nul.

Modèle de grille
[Nom du modèle]

PLP-41EAEU

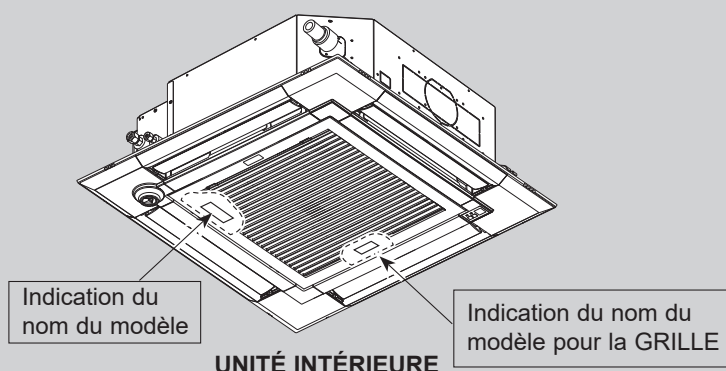
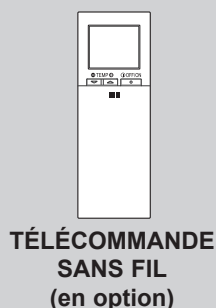


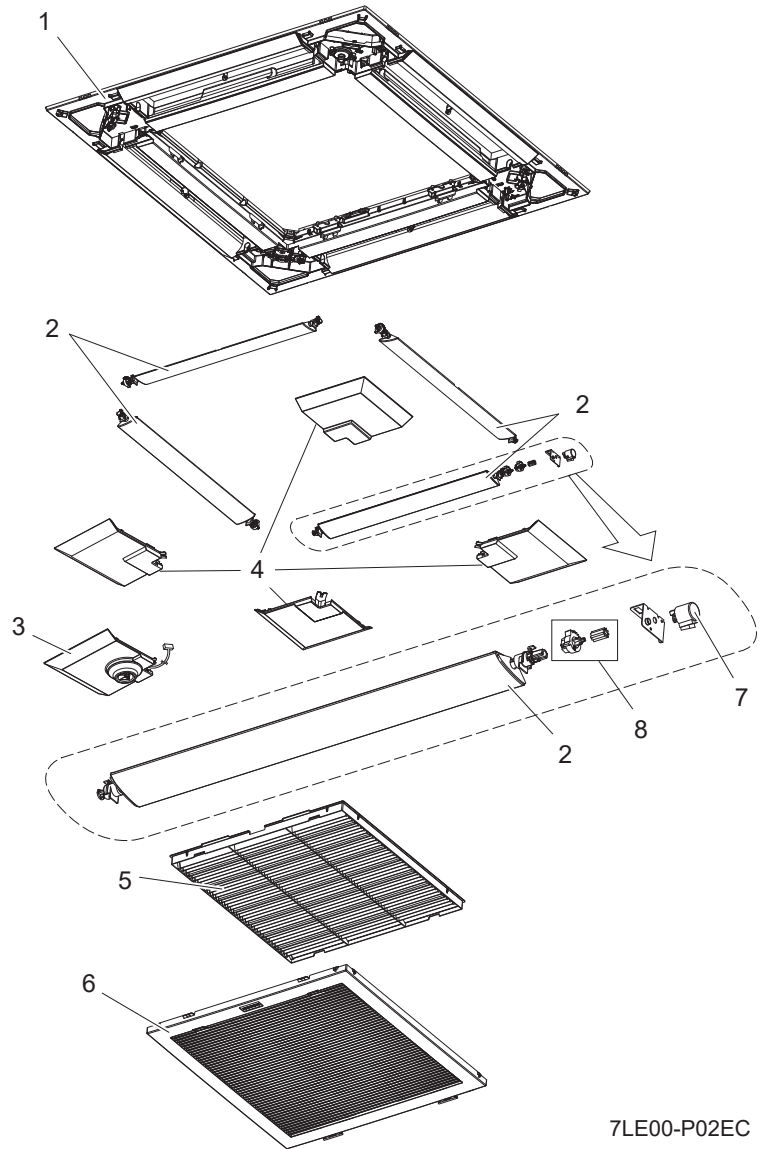
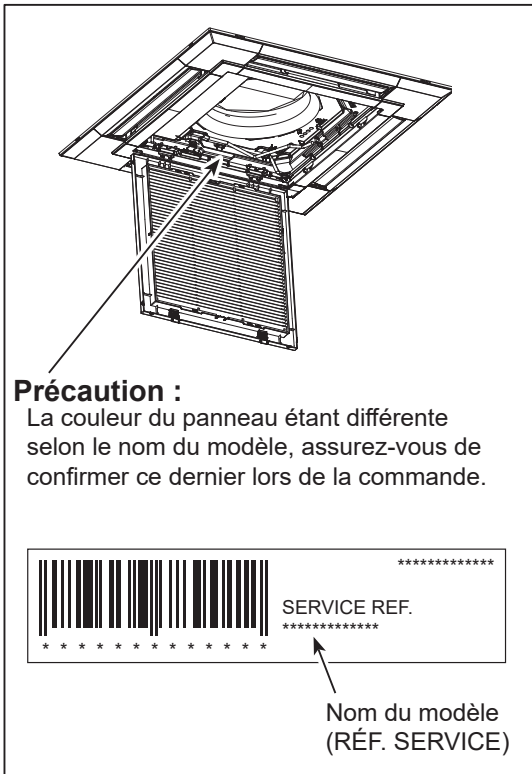
TABLE DES MATIÈRES

1. LISTE DES PIÈCES DE SERVICE 2
2. PIÈCES EN OPTION 6

MANUEL DE SERVICE (OCH856)



PIÈCES DE LA GRILLE



7LE00-P02EC

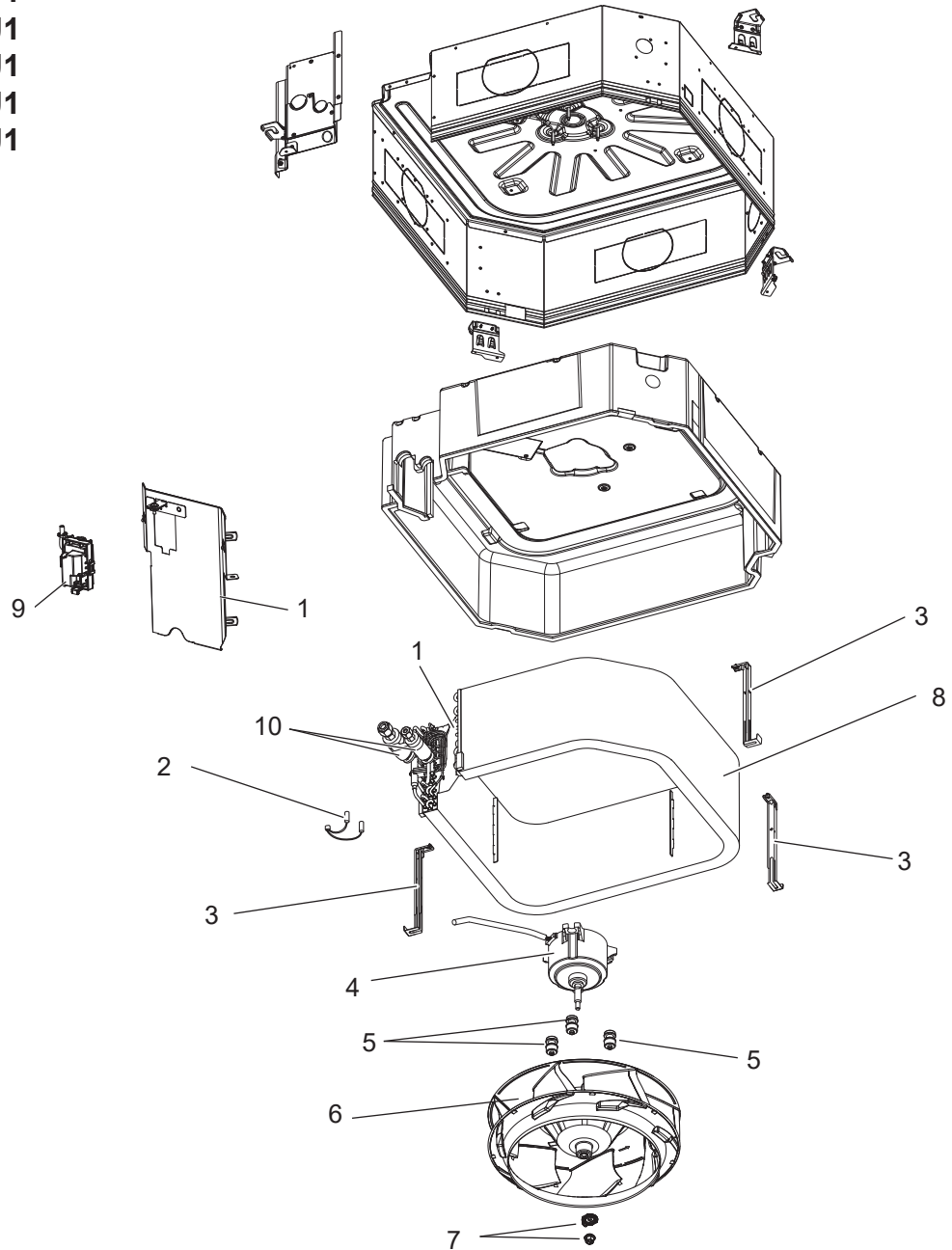
1. La quantité de pièces ci-dessous indique le nombre de pièces nécessaires par appareil.

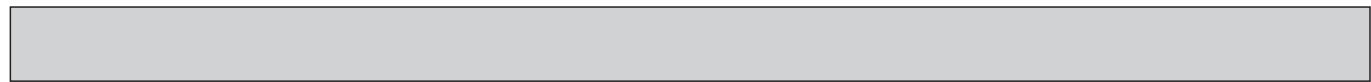
2. Le numéro encadré indique que la pièce n'est pas représentée sur la figure.

N°	N° de pièce	Nom des pièces	PLP-41EAEU	Symbole du schéma de câblage	Remarques [Numéro de dessin]
1	E27 F85 003	GRILLE DE SORTIE D'AIR	1		Couleur du panneau : Munsell 1,0Y 9,2/0,2
2	E27 F85 037	AUBE AUTOMATIQUE ET DOUILLE DE L'AUBE	4		Couleur du panneau : Munsell 1,0Y 9,2/0,2
3	E27 F86 975	PANNEAU DE COIN (capteur i-see)	1		Couleur du panneau : Munsell 1,0Y 9,2/0,2
4	E27 F85 975	PANNEAU DE COIN	3		Couleur du panneau : Munsell 1,0Y 9,2/0,2
5	E27 F85 100	FILTRE À AIR	1		
6	E27 F85 010	GRILLE D'ADMISSION	1		Couleur du panneau : Munsell 1,0Y 9,2/0,2
7	E27 103 303	MOTEUR À PALETTES	4	MV	
8	E27 F85 031	ENGRENAGE (AUBE ET S/M)	4		

PIÈCES STRUCTURELLES ET FONCTIONNELLES

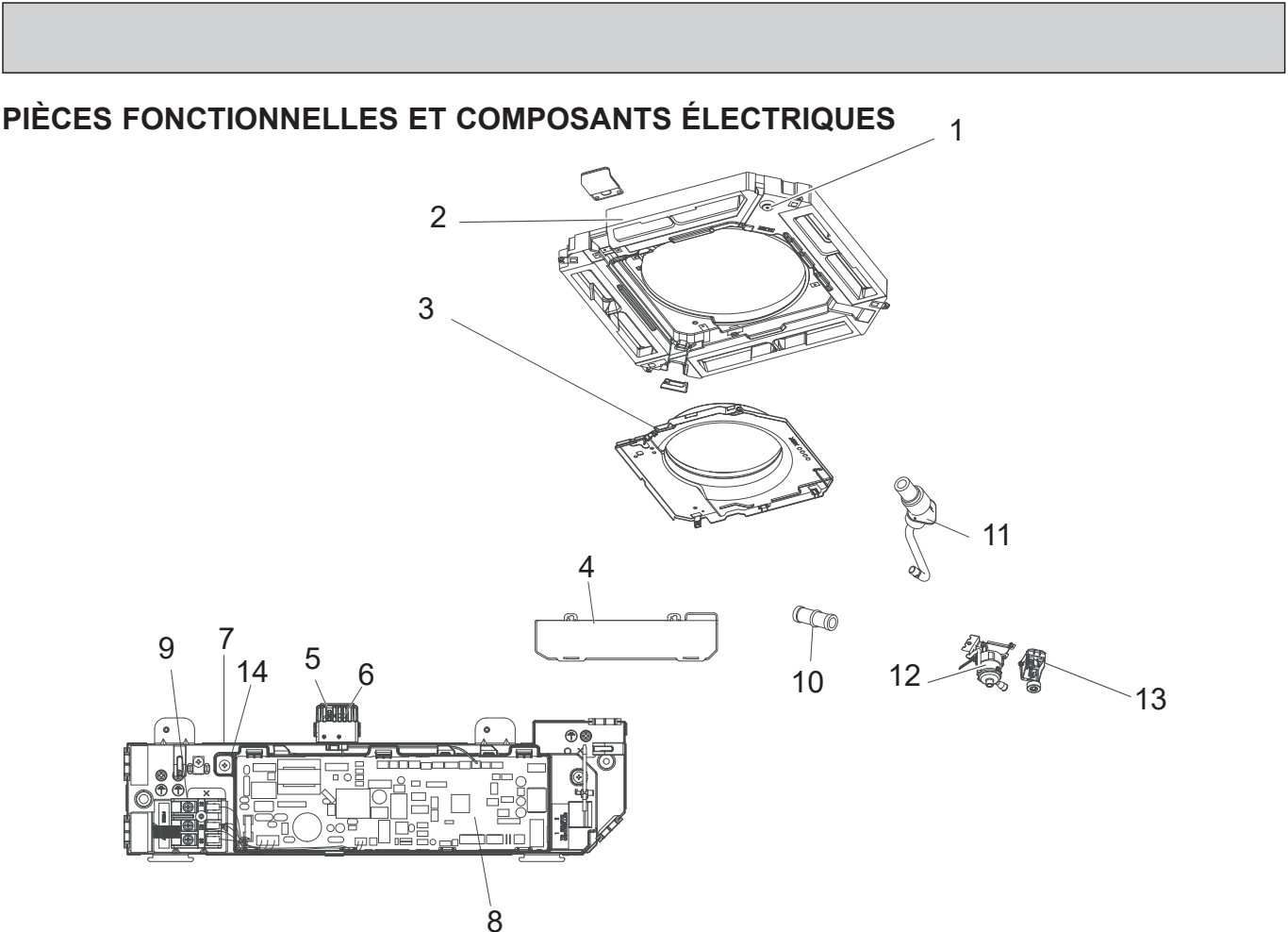
PLA-AE12NL-U1
PLA-AE18NL-U1
PLA-AE24NL-U1
PLA-AE30NL-U1
PLA-AE36NL-U1
PLA-AE42NL-U1
PLA-AE48NL-U1





1. La quantité de pièces ci-dessous indique le nombre de pièces nécessaires par appareil.
 2. Le numéro encadré indique que la pièce n'est pas représentée sur la figure.

N°	N° de pièce	Nom des pièces	PLA-AE12NL-U1	PLA-AE18NL-U1	PLA-AE24NL-U1	PLA-AE30NL-U1	PLA-AE36NL-U1	PLA-AE42NL-U1	PLA-AE48NL-U1	Symbole du schéma de câblage	Remarques
1	E27 36W 711	PLAQUE POUR BOBINE	1	1							
1	E27 42W 711	PLAQUE POUR BOBINE			1	1	1	1	1		
2	E27 K15 307	THERMISTANCE DE LA BOBINE INTERNE	1	1	1	1	1	1	1	TH2, TH5	
3	E27 K16 648	SUPPORT DE BOBINE	1	1							
3	E27 K18 648	SUPPORT DE BOBINE			3	3	3	3	3		
4	E27 14B 300	MOTEUR DU VENTILATEUR INTÉRIEUR	1	1						MF	
4	E27 18B 300	MOTEUR DU VENTILATEUR INTÉRIEUR			1	1	1	1	1	MF	
5	E27 C12 105	MONTAGE DU MOTEUR	3	3	3	3	3	3	3		3 mcx/jeu
6	E27 K15 502	VENTILATEUR TURBO	1	1	1	1	1	1	1		
7	E27 K05 097	RONDELLE ET ÉCROU SPL	1	1	1	1	1	1	1		
8	E27 1C4 620	ÉCHANGEUR THERMIQUE INTÉRIEUR	1	1							
8	E27 1C6 620	ÉCHANGEUR THERMIQUE INTÉRIEUR			1	1	1	1	1		
9	E27 1C4 391	CAPTEUR R454B	1	1	1	1	1	1	1		
10	E27 L09 910	CACHE-TUYAUX	1	1	1	1	1	1	1		
⑪	E27 L09 097	RONDELLES	4	4	4	4	4	4	4		4+4 mcx/jeu



1. La quantité de pièces ci-dessous indique le nombre de pièces nécessaires par appareil.

2. Le numéro encerclé indique que la pièce n'est pas représentée sur la figure.

[illegible]

Nom des pièces	N° de pièce
PANNEAU D'ESPACE	PAC-SJ65AS-E
VOLET OBTURATEUR DE SORTIE D'AIR	PAC-SJ37SP-E
TÉLÉCOMMANDE FILAIRE (TÉLÉCOMMANDE MA)	PAR-42MAAUB
TÉLÉCOMMANDE FILAIRE (TÉLÉCOMMANDE MA SIMPLE)	PAC-YT53CRAU
TÉLÉCOMMANDE SANS FIL	PAR-SL101A-E
RÉCEPTEUR DE SIGNAUX SANS FIL (PANNEAU DE COIN)	PAR-SR4LU-E
FILTRE À HAUTE EFFICACITÉ (Le PAC-SH53TM-E est requis pour l'utilisation de cette pièce en option.)	PAC-SH59KF-E
BATTANT MULTIFONCTION	PAC-SJ41TM-E
BRIDE POUR L'ARRIVÉE D'AIR FRAIS	PAC-SH65OF-E
GRILLE (panneau du capteur 3D i-see) [Couleur du panneau : Munsell 1,0Y 9,2/0,2]	PLP-41EAEU
TROUSSE D'ALARME	PAC-SL54AL-E
DÉBIT TOTAL 3D	PLP-U160ELR-E

MITSUBISHI ELECTRIC CORPORATION

SIÈGE SOCIAL : TOKYO BUILDING, 2-7-3, MARUNOUCHI, CHIYODA-KU, TOKYO 100-8310, JAPON